

## Rapport de mission de repérage des matériaux et produits contenant de l'amiante avant réalisation de travaux

R. 4412-97 modifié par le décret 2012-639 du 4 mai 2012  
Norme NF X 46-020

12 SQUARE P. MERIMEE

77000 MELUN



## A \ INFORMATIONS GENERALES

### A.1 \ DESIGNATION DU BÂTIMENT

Nature du bâtiment :	LOGEMENTS COLLECTIFS	Adresse :	12 SQUARE P. MERIMEE 77000 MELUN
Cat. Du bâtiment :		Bâtiment :	
Etage :		Porte :	
Ref Cadastrale :	NC	Propriété de :	OPH77 10 AVENUE CHARLES PEGUY 77000 MELUN

### A.2 \ DESIGNATION DU DONNEUR D'ORDRE

Nom :	OPH77	Documents remis :	
Adresse :	10 AVENUE CHARLES PEGUY 77000 MELUN	Moyens mis à disposition :	

### A.3 \ EXECUTION DE LA MISSION

RAPPORT N° :	13LCI0101	Laboratoire d'Analyses :	ITGA
Repérage réalisé le :	15/06/2018	Adresse laboratoire :	3 RUE ARMAND HERPIN LACROIX - CS 46537 35065 RENNES CEDEX
Accompagnateur :		Numéro d'accréditation :	1-5967
Par :	Samuel DUBOS	Organisme d'assurance professionnelle :	AXA France
N° certificat :	CPDI 4697	Adresse assurance :	313 Terrasses de l'Arche 92727 NANTERRE CEDEX
Date d'obtention :	27/01/2018	N° de contrat d'assurance :	10063271004
Organisme certificateur	I.Cert Parc EDONIA - Bâtiment G - Rue de la Terre Victoria - 35760 SAINT GREGOIRE	Date de validité :	31/12/2018

## B \ CACHET DU DIAGNOSTIQUEUR

**FAIT LE 22/06/2018**

Cabinet : EXPERT HABITAT & INDUSTRIE INGENIERIE

Nom du responsable : **DEMOULIN Frédéric**

Nom du diagnostiqueur : **Samuel DUBOS**



## C\ SOMMAIRE

### Table des matières

A \ INFORMATIONS GENERALES .....	2
A.1 \ DESIGNATION DU BÂTIMENT.....	2
A.2 \ DESIGNATION DU DONNEUR D'ORDRE .....	2
A.3 \ EXECUTION DE LA MISSION.....	2
B \ CACHET DU DIAGNOSTIQUEUR.....	2
C \ SOMMAIRE .....	3
D \ CONCLUSIONS .....	4
E \ PROGRAMME DE REPERAGE.....	12
F \ CONDITIONS DE REALISATION DU REPERAGE .....	14
G \ RAPPORTS PRECEDENTS .....	14
H \ RESULTATS DETAILLES DU REPERAGE .....	15
ANNEXE 1 – PHOTOS DES ELEMENTS AMIANTES ET/OU NON AMIANTES .....	34
ANNEXE 3 – PROCES VERBAUX D'ANALYSES .....	40
ATTESTATION(S).....	48
CERTIFICAT DE COMPETENCES .....	49

## D\ CONCLUSIONS

**Dans le cadre de la mission décrite en tête de rapport, il a été repéré des matériaux et produits contenant de l'amiante**

PIECE	ETAGE	ELEMENTS	DESCRIPTIF LABORATOIRE	REPERAGE	Echantillon	METHODE	ETAT	RESULTAT
Cuisine		Enduit / Peinture béton	Enduit plâtreux blanc en vrac non séparable + peintures multiples non séparable + toile fibreuse blanche non séparable	Mur B	13LCI0101P002	RESULTAT ANALYSE	DEGRADATION PARTIELLE	Présence de fibres d'amiante (*)
Chambre 2		Revêtement souple	Dalle dure cassante grise	Sol	13LCI0101P005	RESULTAT ANALYSE	DEGRADATION PARTIELLE	Fr1:Amiante détecté (Chrysotile)
Chambre 2		Revêtement souple	Colle polymère jaune non séparable + ragréage gris + colle bitumineuse noire non séparable + ragréage gris non séparable	Sol	13LCI0101P005	RESULTAT ANALYSE	DEGRADATION PARTIELLE	Fr2:Amiante détecté (Chrysotile)
Chambre 2		Calicot	Matériau plâtreux blanc en vrac non séparable + peinture non séparable + carton non séparable + papier non séparable + matériau beige non séparable	Mur D	13LCI0101P007	RESULTAT ANALYSE	DEGRADATION PARTIELLE	Amiante détecté (Chrysotile)
Séjour		Revêtement souple	Dalle dure cassante grise	Sol	13LCI0101P005	ZSO	DEGRADATION PARTIELLE	Fr1:Amiante détecté (Chrysotile)

PIECE	ETAGE	ELEMENTS	DESCRIPTIF LABORATOIRE	REPERAGE	Echantillon	METHODE	ETAT	RESULTAT
Séjour		Revêtement souple	Colle polymère jaune non séparable + ragréage gris + colle bitumineuse noire non séparable + ragréage gris non séparable	Sol	13LCI0101P005	ZSO	DEGRADATION PARTIELLE	Fr2:Amiante détecté (Chrysotile)
Chambre 1		Revêtement souple	Dalle dure cassante grise	Sol	13LCI0101P005	ZSO	DEGRADATION PARTIELLE	Fr1:Amiante détecté (Chrysotile)
Chambre 1		Revêtement souple	Colle polymère jaune non séparable + ragréage gris + colle bitumineuse noire non séparable + ragréage gris non séparable	Sol	13LCI0101P005	ZSO	DEGRADATION PARTIELLE	Fr2:Amiante détecté (Chrysotile)
Chambre 2		Revêtement souple	Dalle dure cassante grise	Sol	13LCI0101P005	ZSO	DEGRADATION PARTIELLE	Fr1:Amiante détecté (Chrysotile)
Chambre 2		Revêtement souple	Colle polymère jaune non séparable + ragréage gris + colle bitumineuse noire non séparable + ragréage gris non séparable	Sol	13LCI0101P005	ZSO	DEGRADATION PARTIELLE	Fr2:Amiante détecté (Chrysotile)
Débarras		Revêtement souple	Dalle dure cassante grise	Sol	13LCI0101P005	ZSO	DEGRADATION PARTIELLE	Fr1:Amiante détecté (Chrysotile)
Débarras		Revêtement souple	Colle polymère jaune non séparable + ragréage gris + colle bitumineuse noire non séparable + ragréage gris non séparable	Sol	13LCI0101P005	ZSO	DEGRADATION PARTIELLE	Fr2:Amiante détecté (Chrysotile)

PIECE	ETAGE	ELEMENTS	DESCRIPTIF LABORATOIRE	REPERAGE	Echantillon	METHODE	ETAT	RESULTAT
Couloir		Revêtement souple	Dalle dure cassante grise	Sol	13LCI0101P005	ZSO	DEGRADATION PARTIELLE	Fr1:Amiante détecté (Chrysotile)
Couloir		Revêtement souple	Colle polymère jaune non séparable + ragréage gris + colle bitumineuse noire non séparable + ragréage gris non séparable	Sol	13LCI0101P005	ZSO	DEGRADATION PARTIELLE	Fr2:Amiante détecté (Chrysotile)
Entrée		Revêtement souple	Dalle dure cassante grise	Sol	13LCI0101P005	ZSO	DEGRADATION PARTIELLE	Fr1:Amiante détecté (Chrysotile)
Entrée		Revêtement souple	Colle polymère jaune non séparable + ragréage gris + colle bitumineuse noire non séparable + ragréage gris non séparable	Sol	13LCI0101P005	ZSO	DEGRADATION PARTIELLE	Fr2:Amiante détecté (Chrysotile)
Cuisine		Enduit / Peinture béton	Enduit plâtreux blanc en vrac non séparable + peintures multiples non séparable + toile fibreuse blanche non séparable	Mur A	13LCI0101P002	ZSO	DEGRADATION PARTIELLE	Présence de fibres d'amiante (*)
Cuisine		Enduit / Peinture béton	Enduit plâtreux blanc en vrac non séparable + peintures multiples non séparable + toile fibreuse blanche non séparable	Mur B	13LCI0101P002	ZSO	DEGRADATION PARTIELLE	Présence de fibres d'amiante (*)

PIECE	ETAGE	ELEMENTS	DESCRIPTIF LABORATOIRE	REPERAGE	Echantillon	METHODE	ETAT	RESULTAT
Cuisine		Enduit / Peinture béton	Enduit plâtreux blanc en vrac non séparable + peintures multiples non séparable + toile fibreuse blanche non séparable	Mur C	13LCI0101P002	ZSO	DEGRADATION PARTIELLE	Présence de fibres d'amiante (*)
WC		Enduit / Peinture béton	Enduit plâtreux blanc en vrac non séparable + peintures multiples non séparable + toile fibreuse blanche non séparable	Mur B	13LCI0101P002	ZSO	DEGRADATION PARTIELLE	Présence de fibres d'amiante (*)
Salle d'eau		Enduit / Peinture béton	Enduit plâtreux blanc en vrac non séparable + peintures multiples non séparable + toile fibreuse blanche non séparable	Mur A	13LCI0101P002	ZSO	DEGRADATION PARTIELLE	Présence de fibres d'amiante (*)
Salle d'eau		Enduit / Peinture béton	Enduit plâtreux blanc en vrac non séparable + peintures multiples non séparable + toile fibreuse blanche non séparable	Mur B	13LCI0101P002	ZSO	DEGRADATION PARTIELLE	Présence de fibres d'amiante (*)
Salle d'eau		Enduit / Peinture béton	Enduit plâtreux blanc en vrac non séparable + peintures multiples non séparable + toile fibreuse blanche non séparable	Mur C	13LCI0101P002	ZSO	DEGRADATION PARTIELLE	Présence de fibres d'amiante (*)

PIECE	ETAGE	ELEMENTS	DESCRIPTIF LABORATOIRE	REPERAGE	Echantillon	METHODE	ETAT	RESULTAT
Séjour		Calicot	Matériau plâtreux blanc en vrac non séparable + peinture non séparable + carton non séparable + papier non séparable + matériau beige non séparable	Mur D	13LCI0101P007	ZSO	DEGRADATION PARTIELLE	Amiante détecté (Chrysotile)
Chambre 1		Calicot	Matériau plâtreux blanc en vrac non séparable + peinture non séparable + carton non séparable + papier non séparable + matériau beige non séparable	Mur D	13LCI0101P007	ZSO	DEGRADATION PARTIELLE	Amiante détecté (Chrysotile)
Chambre 2		Calicot	Matériau plâtreux blanc en vrac non séparable + peinture non séparable + carton non séparable + papier non séparable + matériau beige non séparable	Mur D	13LCI0101P007	ZSO	DEGRADATION PARTIELLE	Amiante détecté (Chrysotile)
Débarras		Calicot	Matériau plâtreux blanc en vrac non séparable + peinture non séparable + carton non séparable + papier non séparable + matériau beige non séparable	Mur A	13LCI0101P007	ZSO	DEGRADATION PARTIELLE	Amiante détecté (Chrysotile)



PIECE	ETAGE	ELEMENTS	DESCRIPTIF LABORATOIRE	REPERAGE	Echantillon	METHODE	ETAT	RESULTAT
Débarras		Calicot	Matériau plâtreux blanc en vrac non séparable + peinture non séparable + carton non séparable + papier non séparable + matériau beige non séparable	Mur C	13LCI0101P007	ZSO	DEGRADATION PARTIELLE	Amiante détecté (Chrysotile)
Débarras		Calicot	Matériau plâtreux blanc en vrac non séparable + peinture non séparable + carton non séparable + papier non séparable + matériau beige non séparable	Mur D	13LCI0101P007	ZSO	DEGRADATION PARTIELLE	Amiante détecté (Chrysotile)
Couloir		Calicot	Matériau plâtreux blanc en vrac non séparable + peinture non séparable + carton non séparable + papier non séparable + matériau beige non séparable	Mur A	13LCI0101P007	ZSO	DEGRADATION PARTIELLE	Amiante détecté (Chrysotile)
Couloir		Calicot	Matériau plâtreux blanc en vrac non séparable + peinture non séparable + carton non séparable + papier non séparable + matériau beige non séparable	Mur B	13LCI0101P007	ZSO	DEGRADATION PARTIELLE	Amiante détecté (Chrysotile)

PIECE	ETAGE	ELEMENTS	DESCRIPTIF LABORATOIRE	REPERAGE	Echantillon	METHODE	ETAT	RESULTAT
Couloir		Calicot	Matériau plâtreux blanc en vrac non séparable + peinture non séparable + carton non séparable + papier non séparable + matériau beige non séparable	Mur C	13LCI0101P007	ZSO	DEGRADATION PARTIELLE	Amiante détecté (Chrysotile)
Couloir		Calicot	Matériau plâtreux blanc en vrac non séparable + peinture non séparable + carton non séparable + papier non séparable + matériau beige non séparable	Mur E	13LCI0101P007	ZSO	DEGRADATION PARTIELLE	Amiante détecté (Chrysotile)
Couloir		Calicot	Matériau plâtreux blanc en vrac non séparable + peinture non séparable + carton non séparable + papier non séparable + matériau beige non séparable	Mur F	13LCI0101P007	ZSO	DEGRADATION PARTIELLE	Amiante détecté (Chrysotile)
Couloir		Calicot	Matériau plâtreux blanc en vrac non séparable + peinture non séparable + carton non séparable + papier non séparable + matériau beige non séparable	Mur G	13LCI0101P007	ZSO	DEGRADATION PARTIELLE	Amiante détecté (Chrysotile)

PIECE	ETAGE	ELEMENTS	DESCRIPTIF LABORATOIRE	REPERAGE	Echantillon	METHODE	ETAT	RESULTAT
Couloir		Calicot	Matériau plâtreux blanc en vrac non séparable + peinture non séparable + carton non séparable + papier non séparable + matériau beige non séparable	Mur H	13LCI0101P007	ZSO	DEGRADATION PARTIELLE	Amiante détecté (Chrysotile)
Entrée		Calicot	Matériau plâtreux blanc en vrac non séparable + peinture non séparable + carton non séparable + papier non séparable + matériau beige non séparable	Mur A	13LCI0101P007	ZSO	DEGRADATION PARTIELLE	Amiante détecté (Chrysotile)
Entrée		Calicot	Matériau plâtreux blanc en vrac non séparable + peinture non séparable + carton non séparable + papier non séparable + matériau beige non séparable	Mur B	13LCI0101P007	ZSO	DEGRADATION PARTIELLE	Amiante détecté (Chrysotile)
Entrée		Calicot	Matériau plâtreux blanc en vrac non séparable + peinture non séparable + carton non séparable + papier non séparable + matériau beige non séparable	Mur C	13LCI0101P007	ZSO	DEGRADATION PARTIELLE	Amiante détecté (Chrysotile)

ZSO : Zone de Similitude d'Ouvrage

Liste des locaux non visités concernés par les travaux et justification

PIECE	ETAGE	STATUT DE VISITE
NEANT		

Liste des éléments non inspectés et justification

PIECE	ETAGE	ELEMENTS	REPERAGE	RESULTAT
NEANT				

## E \ PROGRAMME DE REPERAGE

PIECES CONCERNEES	PERIMETRE DU REPERAGE	REPERAGE	TRAVAUX	ELEMENTS	Echantillonnage	REMARQUES PARTICULIERES
	LOGEMENTS COLLECTIFS		Selon BT			

OFFICE PUBLIC DE L'HABITAT 77		PAGEN° 1
<b>NOM ET ADRESSE DE L'EXPÉDITEUR</b> OFFICE PUBLIC DE L'HABITAT 77 AGENCE DE VAL DE SEINE 10 Avenue Charles Péguy 77000 MELUN Tél : 01.64.14.11.11 Fax : 01.64.14.14.94 Siret : 27770001900015		<b>BON DE TRAVAUX</b> N° 2018 14104  EXPERT HABITAT INGENIERIE  33 BIS BOULEVARD GAMBETTA 3EME ETAGE 78300 POISSY  Téléphone 0321734144
<b>Réf. fournisseur</b> F / 5149 <b>Marché n°</b> 2017 4473 1 <b>Provenance</b> <b>Objet</b> HONORAIRES	<b>SERVICE</b> V.SEINE Techniciens <b>ÉMETTEUR</b> BLEDE CYNTHIA	
<b>LOCALISATION</b> Programme 13 MELUN - MONTAIGU Tranche 3 Ensemble T000 Escalier CI Étage 01 Logement 1 Module 13LCI0101	<b>ADRESSE</b> M TOUNKARA OUSMANE 12 SQUARE P. MERIMEE 77000 MELUN Tél. personnel 0954903695	

**DÉLAI D'EXÉCUTION** 3 JOURS **PÉRIODE DU** 13-06-2018 **AU** 15-06-2018

ARTICLE	DÉSIGNATION	QUANTITÉ	PRIX UNITAIRE H.T.	TOTAL H.T.
AMI45	REPERAGE AMIANTE AVANT TRAVAUX - TVX	1,00	5,00	5,00
AMI73	D'ENTRETIENS OU RÉPARATIONS ENTRE 1 A ANALYSE EN LABORATOIRE - ANALYSE MET ANALYSE DE 1 A 10 PRELEVEMENTS ISSUS COMPLET CONTACTER LE LOCATAIRE AU 06 69 34 92 08	12,00	48,00	576,00
<b>TOTAL H.T.</b>				581,00
<b>H.T. ACTUALISE</b>				
<b>COEFFICIENT REGIONAL</b>				
<b>RABAIS</b>				
<b>TOTAL H.T.</b>				
<b>T.V.A.</b> 20,00 %				116,20
<b>TOTAL T.T.C.</b>				697,20

13-06-2018 REMPLACEMENT EVIER+ MEUBLE  
BLANCHIMENT MURS ET PLAFONDS COMPLET  
REEMPLACEMENT SOLS COMPLET

AFFECTATION BUDGÉTAIRE		CODES STRUCTURE ET SCHÉMA : ENTLOG				MONTANT T.T.C.
CODE BUDGET	RUBRIQUE	INSTANCES	LIBELLÉ DU POSTE BUDGÉTAIRE			
1 HONAMIA	A760	VLS	SVLA	HONORAIRES DIAG AMIANTE	697,20	

AFFECTATION ANALYTIQUE		REFERENCES PATRIMOINE	REFERENCES OCCUPANT	MONTANT T.T.C.
CODE BUDGET				
1 HONAMIA		13 3 T000 CI 13LCI0101	L 8000761 TOUNKARA OUSMANE	697,20

Voir en page 2 la suite du BON DE TRAVAUX N° 2018 14104

ORIGINAL À CONSERVER PAR LE DESTINATAIRE

**ELEMENTS A SONDER OU A ANALYSER NON PRESENTS:**

## F \ CONDITIONS DE REALISATION DU REPERAGE

Le repérage amiante avant travaux, contient les informations sur la présence d'amiante dans les matériaux et produits du bâtiment afin d'informer les intervenants réalisant des activités ou interventions sur des matériaux et/ou équipements susceptibles de libérer des fibres d'amiante selon la liste citée dans le cadre E.

Il consiste à identifier et localiser, par inspections visuelles et investigations approfondies pouvant être destructives, l'ensemble des matériaux et produits contenant de l'amiante incorporés ou faisant indissociablement corps avec les locaux et les zones de l'immeuble objet des travaux. Lorsque l'absence de marquages spécifiques ou de documents ne permet pas à l'opérateur de repérage d'attester de la présence ou de la non présence d'amiante dans les matériaux et produits, des prélèvements seront effectués afin de déterminer par analyse la présence ou non d'amiante.

Procédures de prélèvement :

Les prélèvements sur des matériaux ou produits susceptibles de contenir de l'amiante sont réalisés en vertu des dispositions du Code du Travail. Le matériel de prélèvement est adapté à l'opération à réaliser afin de générer le minimum de poussières. Dans le cas où une émission de poussières est prévisible, le matériau ou produit est mouillé à l'eau à l'endroit du prélèvement (sauf risque électrique) et, si nécessaire, une protection est mise en place au sol ; de même, le point de prélèvement est stabilisé après l'opération (pulvérisation de vernis ou de laque, par exemple).

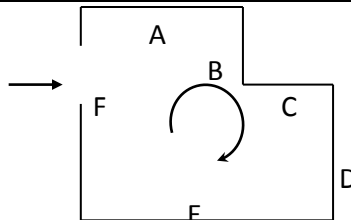
Pour chaque prélèvement, des outils propres et des gants à usage unique sont utilisés afin d'éliminer tout risque de contamination croisée. Dans tous les cas, les équipements de protection individuelle sont à usage unique.

L'accès à la zone à risque (sphère de 1 à 2 mètres autour du point de prélèvement) est interdit pendant l'opération. Si l'accompagnateur doit s'y tenir, il porte les mêmes équipements de protection individuelle que l'opérateur de repérage.

L'échantillon est immédiatement conditionné, après son prélèvement, dans un double emballage individuel étanche.

Les informations sur toutes les conditions existantes au moment du prélèvement susceptible d'influencer l'interprétation des résultats des analyses (environnement du matériau, contamination éventuelle, etc.) seront, le cas échéant, mentionnées dans la fiche d'identification et de cotation en annexe.

Sens du repérage pour évaluer un local :



## G \ RAPPORTS PRECEDENTS

NEANT

## H \ RESULTATS DETAILLES DU REPERAGE

LISTE DES LOCAUX / PARTIES D'IMMEUBLE VISITEES/NON VISITEES CONCERNEES PAR LES TRAVAUX ET JUSTIFICATION

PIECE	ETAGE	JUSTIFICATION	VISITE	TRAVAUX
Cuisine			OUI	CONCERNEE
Séjour			OUI	CONCERNEE
Chambre 1			OUI	CONCERNEE
Chambre 2			OUI	CONCERNEE
Débarras			OUI	CONCERNEE
WC			OUI	CONCERNEE
Salle d'eau			OUI	CONCERNEE
Couloir			OUI	CONCERNEE
Entrée			OUI	CONCERNEE

### DESCRIPTION DES REVETEMENTS EN PLACE AU JOUR DE LA VISITE

PIECE	MUR1	MUR2	MUR3	MUR4	PLANCHER BAS	PLANCHER HAUT	PORTES	FENETRE1	FENETRE2
Cuisine	Béton	Périphériques / Plaques de plâtre			Carrelage	Peinture			
Séjour	Béton	Périphériques / Plaques de plâtre			Sol souple	Peinture			
Chambre 1	Béton	Périphériques / Plaques de plâtre			Sol souple	Peinture			
Chambre 2	Béton	Périphériques / Plaques de plâtre			Sol souple	Peinture			
Débarras	Périphériques / Plaques de plâtre	Béton			Sol souple	Peinture			
WC	Périphériques / Plaques de plâtre	Béton			Carrelage	Peinture			
Salle d'eau	Béton	Périphériques / Plaques de plâtre			Carrelage	Peinture			
Couloir	Périphériques / Plaques de plâtre	Béton			Sol souple	Peinture			
Entrée	Périphériques / Plaques de plâtre	Béton			Sol souple	Peinture			

**LA LISTE DES MATERIAUX OU PRODUITS CONTENANT DE L'AMIANTE, SUR ZONE DE SIMILITUDE D'OUVRAGE ET SUR JUGEMENT PERSONNEL**

PIECE	ETAGE	ELEMENTS	DESCRIPTIF LABORATOIRE	Echantillon	REPERAGE	ETAT	RESULTAT	METHODE
Séjour		Revêtement souple	Dalle dure cassante grise	13LCI0101P005	Sol	DEGRADATION PARTIELLE	Fr1:Amiante détecté (Chrysotile)	ZSO
Séjour		Revêtement souple	Colle polymère jaune non séparable + ragréage gris + colle bitumineuse noire non séparable + ragréage gris non séparable	13LCI0101P005	Sol	DEGRADATION PARTIELLE	Fr2:Amiante détecté (Chrysotile)	ZSO
Chambre 1		Revêtement souple	Dalle dure cassante grise	13LCI0101P005	Sol	DEGRADATION PARTIELLE	Fr1:Amiante détecté (Chrysotile)	ZSO
Chambre 1		Revêtement souple	Colle polymère jaune non séparable + ragréage gris + colle bitumineuse noire non séparable + ragréage gris non séparable	13LCI0101P005	Sol	DEGRADATION PARTIELLE	Fr2:Amiante détecté (Chrysotile)	ZSO
Chambre 2		Revêtement souple	Dalle dure cassante grise	13LCI0101P005	Sol	DEGRADATION PARTIELLE	Fr1:Amiante détecté (Chrysotile)	ZSO
Chambre 2		Revêtement souple	Colle polymère jaune non séparable + ragréage gris + colle bitumineuse noire non séparable + ragréage gris non séparable	13LCI0101P005	Sol	DEGRADATION PARTIELLE	Fr2:Amiante détecté (Chrysotile)	ZSO
Débarras		Revêtement souple	Dalle dure cassante grise	13LCI0101P005	Sol	DEGRADATION PARTIELLE	Fr1:Amiante détecté (Chrysotile)	ZSO



PIECE	ETAGE	ELEMENTS	DESCRIPTIF LABORATOIRE	Echantillon	REPERAGE	ETAT	RESULTAT	METHODE
Débarras		Revêtement souple	Colle polymère jaune non séparable + ragréage gris + colle bitumineuse noire non séparable + ragréage gris non séparable	13LCI0101P005	Sol	DEGRADATION PARTIELLE	Fr2:Amiante détecté (Chrysotile)	ZSO
Couloir		Revêtement souple	Dalle dure cassante grise	13LCI0101P005	Sol	DEGRADATION PARTIELLE	Fr1:Amiante détecté (Chrysotile)	ZSO
Couloir		Revêtement souple	Colle polymère jaune non séparable + ragréage gris + colle bitumineuse noire non séparable + ragréage gris non séparable	13LCI0101P005	Sol	DEGRADATION PARTIELLE	Fr2:Amiante détecté (Chrysotile)	ZSO
Entrée		Revêtement souple	Dalle dure cassante grise	13LCI0101P005	Sol	DEGRADATION PARTIELLE	Fr1:Amiante détecté (Chrysotile)	ZSO
Entrée		Revêtement souple	Colle polymère jaune non séparable + ragréage gris + colle bitumineuse noire non séparable + ragréage gris non séparable	13LCI0101P005	Sol	DEGRADATION PARTIELLE	Fr2:Amiante détecté (Chrysotile)	ZSO
Cuisine		Enduit / Peinture béton	Enduit plâtreux blanc en vrac non séparable + peintures multiples non séparable + toile fibreuse blanche non séparable	13LCI0101P002	Mur A	DEGRADATION PARTIELLE	Présence de fibres d'amiante (*)	ZSO

PIECE	ETAGE	ELEMENTS	DESCRIPTIF LABORATOIRE	Echantillon	REPERAGE	ETAT	RESULTAT	METHODE
Cuisine		Enduit / Peinture béton	Enduit plâtreux blanc en vrac non séparable + peintures multiples non séparable + toile fibreuse blanche non séparable	13LCI0101P002	Mur B	DEGRADATION PARTIELLE	Présence de fibres d'amiante (*)	ZSO
Cuisine		Enduit / Peinture béton	Enduit plâtreux blanc en vrac non séparable + peintures multiples non séparable + toile fibreuse blanche non séparable	13LCI0101P002	Mur C	DEGRADATION PARTIELLE	Présence de fibres d'amiante (*)	ZSO
WC		Enduit / Peinture béton	Enduit plâtreux blanc en vrac non séparable + peintures multiples non séparable + toile fibreuse blanche non séparable	13LCI0101P002	Mur B	DEGRADATION PARTIELLE	Présence de fibres d'amiante (*)	ZSO
Salle d'eau		Enduit / Peinture béton	Enduit plâtreux blanc en vrac non séparable + peintures multiples non séparable + toile fibreuse blanche non séparable	13LCI0101P002	Mur A	DEGRADATION PARTIELLE	Présence de fibres d'amiante (*)	ZSO
Salle d'eau		Enduit / Peinture béton	Enduit plâtreux blanc en vrac non séparable + peintures multiples non séparable + toile fibreuse blanche non séparable	13LCI0101P002	Mur B	DEGRADATION PARTIELLE	Présence de fibres d'amiante (*)	ZSO

PIECE	ETAGE	ELEMENTS	DESCRIPTIF LABORATOIRE	Echantillon	REPERAGE	ETAT	RESULTAT	METHODE
Salle d'eau		Enduit / Peinture béton	Enduit plâtreux blanc en vrac non séparable + peintures multiples non séparable + toile fibreuse blanche non séparable	13LCI0101P002	Mur C	DEGRADATION PARTIELLE	Présence de fibres d'amiante (*)	ZSO
Séjour		Calicot	Matériau plâtreux blanc en vrac non séparable + peinture non séparable + carton non séparable + papier non séparable + matériau beige non séparable	13LCI0101P007	Mur D	DEGRADATION PARTIELLE	Amiante détecté (Chrysotile)	ZSO
Chambre 1		Calicot	Matériau plâtreux blanc en vrac non séparable + peinture non séparable + carton non séparable + papier non séparable + matériau beige non séparable	13LCI0101P007	Mur D	DEGRADATION PARTIELLE	Amiante détecté (Chrysotile)	ZSO
Chambre 2		Calicot	Matériau plâtreux blanc en vrac non séparable + peinture non séparable + carton non séparable + papier non séparable + matériau beige non séparable	13LCI0101P007	Mur D	DEGRADATION PARTIELLE	Amiante détecté (Chrysotile)	ZSO

PIECE	ETAGE	ELEMENTS	DESCRIPTIF LABORATOIRE	Echantillon	REPERAGE	ETAT	RESULTAT	METHODE
Débarras		Calicot	Matériau plâtreux blanc en vrac non séparable + peinture non séparable + carton non séparable + papier non séparable + matériau beige non séparable	13LCI0101P007	Mur A	DEGRADATION PARTIELLE	Amiante détecté (Chrysotile)	ZSO
Débarras		Calicot	Matériau plâtreux blanc en vrac non séparable + peinture non séparable + carton non séparable + papier non séparable + matériau beige non séparable	13LCI0101P007	Mur C	DEGRADATION PARTIELLE	Amiante détecté (Chrysotile)	ZSO
Débarras		Calicot	Matériau plâtreux blanc en vrac non séparable + peinture non séparable + carton non séparable + papier non séparable + matériau beige non séparable	13LCI0101P007	Mur D	DEGRADATION PARTIELLE	Amiante détecté (Chrysotile)	ZSO
Couloir		Calicot	Matériau plâtreux blanc en vrac non séparable + peinture non séparable + carton non séparable + papier non séparable + matériau beige non séparable	13LCI0101P007	Mur A	DEGRADATION PARTIELLE	Amiante détecté (Chrysotile)	ZSO

PIECE	ETAGE	ELEMENTS	DESCRIPTIF LABORATOIRE	Echantillon	REPERAGE	ETAT	RESULTAT	METHODE
Couloir		Calicot	Matériau plâtreux blanc en vrac non séparable + peinture non séparable + carton non séparable + papier non séparable + matériau beige non séparable	13LCI0101P007	Mur B	DEGRADATION PARTIELLE	Amiante détecté (Chrysotile)	ZSO
Couloir		Calicot	Matériau plâtreux blanc en vrac non séparable + peinture non séparable + carton non séparable + papier non séparable + matériau beige non séparable	13LCI0101P007	Mur C	DEGRADATION PARTIELLE	Amiante détecté (Chrysotile)	ZSO
Couloir		Calicot	Matériau plâtreux blanc en vrac non séparable + peinture non séparable + carton non séparable + papier non séparable + matériau beige non séparable	13LCI0101P007	Mur E	DEGRADATION PARTIELLE	Amiante détecté (Chrysotile)	ZSO
Couloir		Calicot	Matériau plâtreux blanc en vrac non séparable + peinture non séparable + carton non séparable + papier non séparable + matériau beige non séparable	13LCI0101P007	Mur F	DEGRADATION PARTIELLE	Amiante détecté (Chrysotile)	ZSO

PIECE	ETAGE	ELEMENTS	DESCRIPTIF LABORATOIRE	Echantillon	REPERAGE	ETAT	RESULTAT	METHODE
Couloir		Calicot	Matériau plâtreux blanc en vrac non séparable + peinture non séparable + carton non séparable + papier non séparable + matériau beige non séparable	13LCI0101P007	Mur G	DEGRADATION PARTIELLE	Amiante détecté (Chrysotile)	ZSO
Couloir		Calicot	Matériau plâtreux blanc en vrac non séparable + peinture non séparable + carton non séparable + papier non séparable + matériau beige non séparable	13LCI0101P007	Mur H	DEGRADATION PARTIELLE	Amiante détecté (Chrysotile)	ZSO
Entrée		Calicot	Matériau plâtreux blanc en vrac non séparable + peinture non séparable + carton non séparable + papier non séparable + matériau beige non séparable	13LCI0101P007	Mur A	DEGRADATION PARTIELLE	Amiante détecté (Chrysotile)	ZSO
Entrée		Calicot	Matériau plâtreux blanc en vrac non séparable + peinture non séparable + carton non séparable + papier non séparable + matériau beige non séparable	13LCI0101P007	Mur B	DEGRADATION PARTIELLE	Amiante détecté (Chrysotile)	ZSO

PIECE	ETAGE	ELEMENTS	DESCRIPTIF LABORATOIRE	Echantillon	REPERAGE	ETAT	RESULTAT	METHODE
Entrée		Calicot	Matériau plâtreux blanc en vrac non séparable + peinture non séparable + carton non séparable + papier non séparable + matériau beige non séparable	13LCI0101P007	Mur C	DEGRADATION PARTIELLE	Amiante détecté (Chrysotile)	ZSO

ZSO : Zone de Similitude d'Ouvrage

**LA LISTE DES MATERIAUX OU PRODUITS CONTENANT DE L'AMIANTE, APRES ANALYSE**

PIECE	ETAGE	ELEMENTS	DESCRIPTIF LABORATOIRE	Echantillon	REPERAGE	ETAT	RESULTAT
Cuisine		Enduit / Peinture béton	Enduit plâtreux blanc en vrac non séparable + peintures multiples non séparable + toile fibreuse blanche non séparable	13LCI0101P002	Mur B	DEGRADATION PARTIELLE	Présence de fibres d'amiante (*)
Chambre 2		Revêtement souple	Dalle dure cassante grise	13LCI0101P005	Sol	DEGRADATION PARTIELLE	Fr1:Amiante détecté (Chrysotile)
Chambre 2		Revêtement souple	Colle polymère jaune non séparable + ragréage gris + colle bitumineuse noire non séparable + ragréage gris non séparable	13LCI0101P005	Sol	DEGRADATION PARTIELLE	Fr2:Amiante détecté (Chrysotile)
Chambre 2		Calicot	Matériau plâtreux blanc en vrac non séparable + peinture non séparable + carton non séparable + papier non séparable + matériau beige non séparable	13LCI0101P007	Mur D	DEGRADATION PARTIELLE	Amiante détecté (Chrysotile)

ZSO : Zone de Similitude d'Ouvrage

LA LISTE DES MATERIAUX SUSCEPTIBLES DE CONTENIR DE L'AMIANTE, MAIS N'EN CONTENANT PAS.

PIECE	ETAGE	ELEMENTS	DESCRIPTIF LABORATOIRE	Echantillon	REPERAGE	ETAT	RESULTAT	METHODE
Cuisine		Carrelage	Colle grise non séparable + joint cassant gris non séparable + matériau compact beige + carrelage	13LCI0101P00 1	Sol	DEGRADATION PARTIELLE	Amiante non détecté	RESULTAT ANALYSE
Cuisine		Calicot	Matériau plâtreux blanc en vrac non séparable + peintures multiples non séparable + papier non séparable	13LCI0101P00 3	Mur D	DEGRADATION PARTIELLE	Amiante non détecté	RESULTAT ANALYSE
Cuisine		Enduit / Peinture béton	Enduit plâtreux blanc en vrac non séparable + peintures multiples non séparable + matériau gris en faible quantité non séparable	13LCI0101P00 4	Plafond	DEGRADATION PARTIELLE	Amiante non détecté	RESULTAT ANALYSE
Chambre 2		Enduit béton	Enduit plâtreux blanc en vrac non séparable + peinture non séparable + papier peint non séparable + matériau gris en vrac non séparable	13LCI0101P00 6	Mur A	DEGRADATION PARTIELLE	Amiante non détecté	RESULTAT ANALYSE
Chambre 2		Enduit / Peinture béton	Enduit plâtreux blanc en vrac non séparable + peinture non séparable	13LCI0101P00 8	Plafond	DEGRADATION PARTIELLE	Amiante non détecté	RESULTAT ANALYSE
Chambre 2		Revêtement souple	Revêtement souple beige	13LCI0101P00 5	Sol	DEGRADATION PARTIELLE	Fr3:Amiante non détecté	RESULTAT ANALYSE



PIECE	ETAGE	ELEMENTS	DESCRIPTIF LABORATOIRE	Echantillon	REPERAGE	ETAT	RESULTAT	METHODE
Chambre 2		Revêtement souple	Matériau compact gris hétérogène	13LCI0101P005	Sol	DEGRADATION PARTIELLE	Fr4:Amiante non détecté	RESULTAT ANALYSE
Cuisine		Carrelage	Colle grise non séparable + joint cassant gris non séparable + matériau compact beige + carrelage	13LCI0101P001	Sol	DEGRADATION PARTIELLE	Amiante non détecté	ZSO
WC		Carrelage	Colle grise non séparable + joint cassant gris non séparable + matériau compact beige + carrelage	13LCI0101P001	Sol	DEGRADATION PARTIELLE	Amiante non détecté	ZSO
Salle d'eau		Carrelage	Colle grise non séparable + joint cassant gris non séparable + matériau compact beige + carrelage	13LCI0101P001	Sol	DEGRADATION PARTIELLE	Amiante non détecté	ZSO
Cuisine		Enduit / Peinture béton	Enduit plâtreux blanc en vrac non séparable + peintures multiples non séparable + matériau gris en faible quantité non séparable	13LCI0101P004	Plafond	DEGRADATION PARTIELLE	Amiante non détecté	ZSO
WC		Enduit / Peinture béton	Enduit plâtreux blanc en vrac non séparable + peintures multiples non séparable + matériau gris en faible quantité non séparable	13LCI0101P004	Plafond	DEGRADATION PARTIELLE	Amiante non détecté	ZSO

PIECE	ETAGE	ELEMENTS	DESCRIPTIF LABORATOIRE	Echantillon	REPERAGE	ETAT	RESULTAT	METHODE
Salle d'eau		Enduit / Peinture béton	Enduit plâtreux blanc en vrac non séparable + peintures multiples non séparable + matériau gris en faible quantité non séparable	13LCI0101P004	Plafond	DEGRADATION PARTIELLE	Amiante non détecté	ZSO
Séjour		Enduit / Peinture béton	Enduit plâtreux blanc en vrac non séparable + peinture non séparable	13LCI0101P008	Plafond	DEGRADATION PARTIELLE	Amiante non détecté	ZSO
Chambre 1		Enduit / Peinture béton	Enduit plâtreux blanc en vrac non séparable + peinture non séparable	13LCI0101P008	Plafond	DEGRADATION PARTIELLE	Amiante non détecté	ZSO
Chambre 2		Enduit / Peinture béton	Enduit plâtreux blanc en vrac non séparable + peinture non séparable	13LCI0101P008	Plafond	DEGRADATION PARTIELLE	Amiante non détecté	ZSO
Débarra		Enduit / Peinture béton	Enduit plâtreux blanc en vrac non séparable + peinture non séparable	13LCI0101P008	Plafond	DEGRADATION PARTIELLE	Amiante non détecté	ZSO
Couloir		Enduit / Peinture béton	Enduit plâtreux blanc en vrac non séparable + peinture non séparable	13LCI0101P008	Plafond	DEGRADATION PARTIELLE	Amiante non détecté	ZSO
Entrée		Enduit / Peinture béton	Enduit plâtreux blanc en vrac non séparable + peinture non séparable	13LCI0101P008	Plafond	DEGRADATION PARTIELLE	Amiante non détecté	ZSO
Séjour		Revêtement souple	Revêtement souple beige	13LCI0101P005	Sol	DEGRADATION PARTIELLE	Fr3:Amiante non détecté	ZSO
Séjour		Revêtement souple	Matériau compact gris hétérogène	13LCI0101P005	Sol	DEGRADATION PARTIELLE	Fr4:Amiante non détecté	ZSO

PIECE	ETAGE	ELEMENTS	DESCRIPTIF LABORATOIRE	Echantillon	REPERAGE	ETAT	RESULTAT	METHODE
Chambre 1		Revêtement souple	Revêtement souple beige	13LCI0101P005	Sol	DEGRADATION PARTIELLE	Fr3:Amiante non détecté	ZSO
Chambre 1		Revêtement souple	Matériau compact gris hétérogène	13LCI0101P005	Sol	DEGRADATION PARTIELLE	Fr4:Amiante non détecté	ZSO
Chambre 2		Revêtement souple	Revêtement souple beige	13LCI0101P005	Sol	DEGRADATION PARTIELLE	Fr3:Amiante non détecté	ZSO
Chambre 2		Revêtement souple	Matériau compact gris hétérogène	13LCI0101P005	Sol	DEGRADATION PARTIELLE	Fr4:Amiante non détecté	ZSO
Débarra		Revêtement souple	Revêtement souple beige	13LCI0101P005	Sol	DEGRADATION PARTIELLE	Fr3:Amiante non détecté	ZSO
Débarra		Revêtement souple	Matériau compact gris hétérogène	13LCI0101P005	Sol	DEGRADATION PARTIELLE	Fr4:Amiante non détecté	ZSO
Couloir		Revêtement souple	Revêtement souple beige	13LCI0101P005	Sol	DEGRADATION PARTIELLE	Fr3:Amiante non détecté	ZSO
Couloir		Revêtement souple	Matériau compact gris hétérogène	13LCI0101P005	Sol	DEGRADATION PARTIELLE	Fr4:Amiante non détecté	ZSO
Entrée		Revêtement souple	Revêtement souple beige	13LCI0101P005	Sol	DEGRADATION PARTIELLE	Fr3:Amiante non détecté	ZSO
Entrée		Revêtement souple	Matériau compact gris hétérogène	13LCI0101P005	Sol	DEGRADATION PARTIELLE	Fr4:Amiante non détecté	ZSO
Cuisine		Calicot	Matériau plâtreux blanc en vrac non séparable + peintures multiples non séparable + papier non séparable	13LCI0101P003	Mur D	DEGRADATION PARTIELLE	Amiante non détecté	ZSO
WC		Calicot	Matériau plâtreux blanc en vrac non séparable + peintures multiples non séparable + papier non séparable	13LCI0101P003	Mur A	DEGRADATION PARTIELLE	Amiante non détecté	ZSO

PIECE	ETAGE	ELEMENTS	DESCRIPTIF LABORATOIRE	Echantillon	REPERAGE	ETAT	RESULTAT	METHODE
WC		Calicot	Matériau plâtreux blanc en vrac non séparable + peintures multiples non séparable + papier non séparable	13LCI0101P003	Mur C	DEGRADATION PARTIELLE	Amiante non détecté	ZSO
WC		Calicot	Matériau plâtreux blanc en vrac non séparable + peintures multiples non séparable + papier non séparable	13LCI0101P003	Mur D	DEGRADATION PARTIELLE	Amiante non détecté	ZSO
Salle d'eau		Calicot	Matériau plâtreux blanc en vrac non séparable + peintures multiples non séparable + papier non séparable	13LCI0101P003	Mur D	DEGRADATION PARTIELLE	Amiante non détecté	ZSO
Séjour		Enduit béton	Enduit plâtreux blanc en vrac non séparable + peinture non séparable + papier peint non séparable + matériau gris en vrac non séparable	13LCI0101P006	Mur A	DEGRADATION PARTIELLE	Amiante non détecté	ZSO
Séjour		Enduit béton	Enduit plâtreux blanc en vrac non séparable + peinture non séparable + papier peint non séparable + matériau gris en vrac non séparable	13LCI0101P006	Mur B	DEGRADATION PARTIELLE	Amiante non détecté	ZSO

PIECE	ETAGE	ELEMENTS	DESCRIPTIF LABORATOIRE	Echantillon	REPERAGE	ETAT	RESULTAT	METHODE
Séjour		Enduit béton	Enduit plâtreux blanc en vrac non séparable + peinture non séparable + papier peint non séparable + matériau gris en vrac non séparable	13LCI0101P006	Mur C	DEGRADATION PARTIELLE	Amiante non détecté	ZSO
Chambre 1		Enduit béton	Enduit plâtreux blanc en vrac non séparable + peinture non séparable + papier peint non séparable + matériau gris en vrac non séparable	13LCI0101P006	Mur A	DEGRADATION PARTIELLE	Amiante non détecté	ZSO
Chambre 1		Enduit béton	Enduit plâtreux blanc en vrac non séparable + peinture non séparable + papier peint non séparable + matériau gris en vrac non séparable	13LCI0101P006	Mur B	DEGRADATION PARTIELLE	Amiante non détecté	ZSO
Chambre 1		Enduit béton	Enduit plâtreux blanc en vrac non séparable + peinture non séparable + papier peint non séparable + matériau gris en vrac non séparable	13LCI0101P006	Mur C	DEGRADATION PARTIELLE	Amiante non détecté	ZSO

PIECE	ETAGE	ELEMENTS	DESCRIPTIF LABORATOIRE	Echantillon	REPERAGE	ETAT	RESULTAT	METHODE
Chambre 2		Enduit béton	Enduit plâtreux blanc en vrac non séparable + peinture non séparable + papier peint non séparable + matériau gris en vrac non séparable	13LCI0101P006	Mur A	DEGRADATION PARTIELLE	Amiante non détecté	ZSO
Chambre 2		Enduit béton	Enduit plâtreux blanc en vrac non séparable + peinture non séparable + papier peint non séparable + matériau gris en vrac non séparable	13LCI0101P006	Mur B	DEGRADATION PARTIELLE	Amiante non détecté	ZSO
Chambre 2		Enduit béton	Enduit plâtreux blanc en vrac non séparable + peinture non séparable + papier peint non séparable + matériau gris en vrac non séparable	13LCI0101P006	Mur C	DEGRADATION PARTIELLE	Amiante non détecté	ZSO
Débarra		Enduit béton	Enduit plâtreux blanc en vrac non séparable + peinture non séparable + papier peint non séparable + matériau gris en vrac non séparable	13LCI0101P006	Mur B	DEGRADATION PARTIELLE	Amiante non détecté	ZSO

PIECE	ETAGE	ELEMENTS	DESCRIPTIF LABORATOIRE	Echantillon	REPERAGE	ETAT	RESULTAT	METHODE
Couloir		Enduit béton	Enduit plâtreux blanc en vrac non séparable + peinture non séparable + papier peint non séparable + matériau gris en vrac non séparable	13LCI0101P006	Mur D	DEGRADATION PARTIELLE	Amiante non détecté	ZSO
Entrée		Enduit béton	Enduit plâtreux blanc en vrac non séparable + peinture non séparable + papier peint non séparable + matériau gris en vrac non séparable	13LCI0101P006	Mur D	DEGRADATION PARTIELLE	Amiante non détecté	ZSO

ZSO : Zone de Similitude d'Ouvrage







## ANNEXE 1 – PHOTOS DES ELEMENTS AMIANTES ET/OU NON AMIANTES

PRELEVEMENT : 13LCI0101P001			
NOM DU CLIENT	NUMERO DU DOSSIER		PIECE OU LOCAL
OPH77	13LCI0101 15/06/2018		Cuisine
ELEMENT	DESCRIPTIF DU LABORATOIRE	DATE DE PRELEVEMENT	NOM DE L'OPERATEUR
Carrelage	Collegrise non séparable+ joint cassant gris non séparable + matériau compact beige + carrelage	15/06/2018	DUBOS Samuel
LOCALISATION		RESULTAT	
Sol		Amiante non détecté	

### EMPLACEMENT



PRELEVEMENT : 13LCI0101P002			
NOM DU CLIENT	NUMERO DU DOSSIER		PIECE OU LOCAL
OPH77	13LCI0101 15/06/2018		Cuisine
ELEMENT	DESCRIPTIF DU LABORATOIRE	DATE DE PRELEVEMENT	NOM DE L'OPERATEUR
Enduit / Peinture béton	Enduit plâtreux blanc en vrac non séparable + peintures multiples non séparable + toile fibreuse blanche non séparable	15/06/2018	DUBOS Samuel
LOCALISATION		RESULTAT	
Mur B		Présence de fibres d'amiante (*)	

### EMPLACEMENT



PRELEVEMENT : 13LCI0101P003			
NOM DU CLIENT	NUMERO DU DOSSIER		PIECE OU LOCAL
OPH77	13LCI0101 15/06/2018		Cuisine
ELEMENT	DESCRIPTIF DU LABORATOIRE	DATE DE PRELEVEMENT	NOM DE L'OPERATEUR
Calicot	Matériau plâtreux blanc en vrac non séparable + peintures multiples non séparable + papier non séparable	15/06/2018	DUBOS Samuel
LOCALISATION		RESULTAT	
Mur D		Amiante non détecté	

EMPLACEMENT



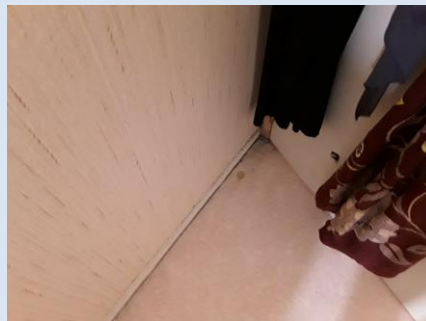
PRELEVEMENT : 13LCI0101P004			
NOM DU CLIENT	NUMERO DU DOSSIER		PIECE OU LOCAL
OPH77	13LCI0101 15/06/2018		Cuisine
ELEMENT	DESCRIPTIF DU LABORATOIRE	DATE DE PRELEVEMENT	NOM DE L'OPERATEUR
Enduit / Peinture béton	Enduit plâtreux blanc en vrac non séparable + peintures multiples non séparable + matériau gris en faible quantité non séparable	15/06/2018	DUBOS Samuel
LOCALISATION		RESULTAT	
Plafond		Amiante non détecté	

EMPLACEMENT



PRELEVEMENT : 13LCI0101P005			
NOM DU CLIENT	NUMERO DU DOSSIER	PIECE OU LOCAL	
OPH77	13LCI0101 15/06/2018	Chambre 2	
ELEMENT	DESCRIPTIF DU LABORATOIRE	DATE DE PRELEVEMENT	NOM DE L'OPERATEUR
Revêtement souple	Dalle dure cassante grise	15/06/2018	DUBOS Samuel
LOCALISATION		RESULTAT	
Sol		Fr1:Amiante détecté (Chrysotile)	

EMPLACEMENT



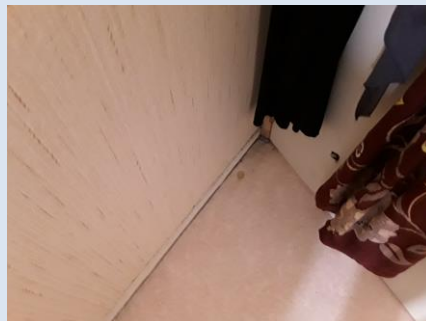
PRELEVEMENT : 13LCI0101P005			
NOM DU CLIENT	NUMERO DU DOSSIER	PIECE OU LOCAL	
OPH77	13LCI0101 15/06/2018	Chambre 2	
ELEMENT	DESCRIPTIF DU LABORATOIRE	DATE DE PRELEVEMENT	NOM DE L'OPERATEUR
Revêtement souple	Colle polymère jaune non séparable + ragréage gris + colle bitumineuse noire non séparable + ragréage gris non séparable	15/06/2018	DUBOS Samuel
LOCALISATION		RESULTAT	
Sol		Fr2:Amiante détecté (Chrysotile)	

EMPLACEMENT



PRELEVEMENT : 13LCI0101P005			
NOM DU CLIENT	NUMERO DU DOSSIER	PIECE OU LOCAL	
OPH77	13LCI0101 15/06/2018	Chambre 2	
ELEMENT	DESCRIPTIF DU LABORATOIRE	DATE DE PRELEVEMENT	NOM DE L'OPERATEUR
Revêtement souple	Revêtement souple beige	15/06/2018	DUBOS Samuel
LOCALISATION		RESULTAT	
Sol		Fr3:Amiante non détecté	

EMPLACEMENT



PRELEVEMENT : 13LCI0101P005			
NOM DU CLIENT	NUMERO DU DOSSIER	PIECE OU LOCAL	
OPH77	13LCI0101 15/06/2018	Chambre 2	
ELEMENT	DESCRIPTIF DU LABORATOIRE	DATE DE PRELEVEMENT	NOM DE L'OPERATEUR
Revêtement souple	Matériau compact gris hétérogène	15/06/2018	DUBOS Samuel
LOCALISATION		RESULTAT	
Sol		Fr4:Amiante non détecté	

EMPLACEMENT



PRELEVEMENT : 13LCI0101P006			
NOM DU CLIENT	NUMERO DU DOSSIER	PIECE OU LOCAL	
OPH77	13LCI0101 15/06/2018	Chambre 2	
ELEMENT	DESCRIPTIF DU LABORATOIRE	DATE DE PRELEVEMENT	NOM DE L'OPERATEUR
Enduit béton	Enduit plâtreux blanc en vrac non séparable + peinture non séparable + papier peint non séparable + matériau gris en vrac non séparable	15/06/2018	DUBOS Samuel
LOCALISATION		RESULTAT	
Mur A		Amiante non détecté	

EMPLACEMENT



PRELEVEMENT : 13LCI0101P007			
NOM DU CLIENT	NUMERO DU DOSSIER	PIECE OU LOCAL	
OPH77	13LCI0101 15/06/2018	Chambre 2	
ELEMENT	DESCRIPTIF DU LABORATOIRE	DATE DE PRELEVEMENT	NOM DE L'OPERATEUR
Calicot	Matériau plâtreux blanc en vrac non séparable + peinture non séparable + carton non séparable + papier non séparable + matériau beige non séparable	15/06/2018	DUBOS Samuel
LOCALISATION		RESULTAT	
Mur D		Amiante détecté (Chrysotile)	

EMPLACEMENT



PRELEVEMENT : 13LCI0101P008			
NOM DU CLIENT	NUMERO DU DOSSIER	PIECE OU LOCAL	
OPH77	13LCI0101 15/06/2018	Chambre 2	
ELEMENT	DESCRIPTIF DU LABORATOIRE	DATE DE PRELEVEMENT	NOM DE L'OPERATEUR
Enduit / Peinture béton	Enduit plâtreux blanc en vrac non séparable + peinture non séparable	15/06/2018	DUBOS Samuel
LOCALISATION		RESULTAT	
Plafond		Amiante non détecté	
EMPLACEMENT			



## ANNEXE 3 – PROCES VERBAUX D'ANALYSES



Parc Edonia - Bât. R - Rue de la Terre Adélie - CS n° 66862  
35768 SAINT-GREGOIRE CEDEX  
Tél : 02.99.35.41.41  
Fax : 02.99.35.41.42  
www.itga.fr



Accréditation n° 1-5967  
Liste des sites et portées  
disponibles sur www.cofrac.fr

L'accréditation du COFRAC atteste de la compétence des laboratoires pour les seuls essais couverts par l'accréditation qui sont identifiés par le symbole :

### RAPPORT D'ESSAI N° IT071806-33160 EN DATE DU 21/06/2018 RECHERCHE ET IDENTIFICATION D'AMIANTE SUR UN PRELEVEMENT DE MATERIAU

Ce rapport d'essai ne concerne que les échantillons soumis à l'analyse.

#### Client :

AGENCE EHI IDF- (COMPTE MATERIAUX)- EXPERT  
HABITAT & INDUSTRIE INGENIERIE  
M. x RESULTAT MATERIAUX SERVICE PRODUCTION  
2 rue Traversière  
78580 LES ALLUETS LE ROI

#### Prélèvement :

Commande ITGA : IT0718-64106  
Echantillon ITGA : IT071806-33160  
Reçu au laboratoire le : 18/06/2018

#### Réf. Client :

Commande	13LCI0101--01
Dossier client	13LCI0101--01 - 12 SQUARE P. MERIMEE 77000 MELUN
Echantillon	13LCI0101P001 / LOGEMENTS COLLECTIFS - - - / Cuisine Sol Carrelage
Description ITGA	Colle grise / Joint cassant gris / Matériau compact beige / Carrelage

#### Préparation :

Effectuée de façon à être représentative de l'échantillon

- pour une analyse au Microscope Electronique à Transmission Analytique (META) : broyage mécanique, récupération de poussières sur grille de microscope électronique (méthode interne IT 085 ou IT 286)


#### Technique Analytique :

- Microscope Electronique à Transmission Analytique (parties pertinentes de la norme NF X 43-050)

#### Résultat :

Fraction Analysée	Technique analytique et date d'analyse	Résultat	Type d'amiante	Nb de préparations
▶ Colle grise non séparable + joint cassant gris non séparable + matériau compact beige + carrelage	META le 21/06/2018	Amiante non détecté	---	1

Validé par : Antoine BLANDEL - Analyste



La reproduction de ce rapport d'essai n'est autorisée que sous sa forme intégrale ; ce rapport ne doit pas être reproduit partiellement sans l'approbation du laboratoire.  
Sauf demande particulière et écrite du client, les échantillons sont conservés pendant 6 mois et les rapports pendant 2 ans.

DTA 164 rev 12

Page 1 / 1





Parc Edonia - Bât. R - Rue de la Terre Adélie - CS n° 66862  
35768 SAINT-GREGOIRE CEDEX  
Tél : 02.99.35.41.41  
Fax : 02.99.35.41.42  
www.itga.fr



L'accréditation du COFRAC atteste de la compétence des laboratoires pour les seuls essais couverts par l'accréditation qui sont identifiés par le symbole :

**RAPPORT D'ESSAI N° IT071806-33161 EN DATE DU 21/06/2018**  
**RECHERCHE ET IDENTIFICATION D'AMIANTE SUR UN PRELEVEMENT DE MATERIAU**

Ce rapport d'essai ne concerne que les échantillons soumis à l'analyse.

**Client :**

AGENCE EHI IDF- (COMPTE MATERIAUX)- EXPERT  
HABITAT & INDUSTRIE INGENIERIE  
M. x RESULTAT MATERIAUX SERVICE PRODUCTION  
2 rue Traversière  
78580 LES ALLUETS LE ROI

**Prélèvement :**

Commande ITGA : IT0718-64106  
Echantillon ITGA : IT071806-33161  
Reçu au laboratoire le : 18/06/2018

**Ref. Client :**

Commande	13LCI0101--01
Dossier client	13LCI0101--01 - 12 SQUARE P. MERIMEE 77000 MELUN
Echantillon	13LCI0101P002 / LOGEMENTS COLLECTIFS - - - / Cuisine Mur B Enduit Peinture béton
Description ITGA	Enduit plâtreux blanc en vrac / Peintures multiples / Toile fibreuse blanche

**Préparation :**

Effectuée de façon à être représentative de l'échantillon

- pour une analyse au Microscope Electronique à Transmission Analytique (META) : broyage mécanique, récupération de poussières sur grille de microscope électronique (méthode interne IT 085 ou IT 286)

**Technique Analytique :**

- Microscope Electronique à Transmission Analytique (parties pertinentes de la norme NF X 43-050)

**Résultat :**

Fraction Analysée	Technique analytique et date d'analyse	Résultat	Type d'amiante	Nb de préparations
▶ Enduit plâtreux blanc en vrac non séparable + peintures multiples non séparable + toile fibreuse blanche non séparable	META le 21/06/2018	Présence de fibres d'amiante (*)	Trémolite	3

(\*) Seules quelques fibres d'amiante ont été détectées

Validé par : Antoine BLANDEL - Analyste

La reproduction de ce rapport d'essai n'est autorisée que sous sa forme intégrale ; ce rapport ne doit pas être reproduit partiellement sans l'approbation du laboratoire.  
Sauf demande particulière et écrite du client, les échantillons sont conservés pendant 6 mois et les rapports pendant 2 ans.

DTA 164 rev 12

Page 1 / 1



Parc Edonia - Bât. R - Rue de la Terre Adélie - CS n° 66862  
35768 SAINT-GREGOIRE CEDEX  
Tél : 02.99.35.41.41  
Fax : 02.99.35.41.42  
www.itga.fr



L'accréditation du COFRAC atteste de la compétence des laboratoires pour les seuls essais couverts par l'accréditation qui sont identifiés par le symbole :

**RAPPORT D'ESSAI N° IT071806-33162 EN DATE DU 21/06/2018**  
**RECHERCHE ET IDENTIFICATION D'AMIANTE SUR UN PRELEVEMENT DE MATERIAU**

Ce rapport d'essai ne concerne que les échantillons soumis à l'analyse.

**Client :**

AGENCE EHI IDF- (COMPTE MATERIAUX)- EXPERT  
HABITAT & INDUSTRIE INGENIERIE  
M. x RESULTAT MATERIAUX SERVICE PRODUCTION  
2 rue Traversière  
78580 LES ALLUETS LE ROI

**Prélèvement :**

Commande ITGA : IT0718-64106  
Echantillon ITGA : IT071806-33162  
Reçu au laboratoire le : 18/06/2018

**Ref. Client :**

Commande	13LCI0101--01
Dossier client	13LCI0101--01 - 12 SQUARE P. MERIMEE 77000 MELUN
Echantillon	13LCI0101P003 / LOGEMENTS COLLECTIFS - - - / Cuisine Mur D Calicot
Description ITGA	Matériau plâtreux blanc en vrac / Peintures multiples / Papier

**Préparation :**

Effectuée de façon à être représentative de l'échantillon

- pour une analyse au Microscope Electronique à Transmission Analytique (META) : broyage mécanique, récupération de poussières sur grille de microscope électronique (méthode interne IT 085 ou IT 286)

**Technique Analytique :**

- Microscope Electronique à Transmission Analytique (parties pertinentes de la norme NF X 43-050)

**Résultat :**

Fraction Analysée	Technique analytique et date d'analyse	Résultat	Type d'amiante	Nb de préparations
▶ Matériau plâtreux blanc en vrac non séparable + peintures multiples non séparable + papier non séparable	META le 21/06/2018	Amiante non détecté	---	2

Validé par : Antoine BLANDEL - Analyste

La reproduction de ce rapport d'essai n'est autorisée que sous sa forme intégrale ; ce rapport ne doit pas être reproduit partiellement sans l'approbation du laboratoire.  
Sauf demande particulière et écrite du client, les échantillons sont conservés pendant 6 mois et les rapports pendant 2 ans.

DTA 144 rev 12

Page 1 / 1



Parc Edonia - Bât. R - Rue de la Terre Adélie - CS n° 66862  
35768 SAINT-GREGOIRE CEDEX  
Tél : 02.99.35.41.41  
Fax : 02.99.35.41.42  
www.itga.fr



L'accréditation du COFRAC atteste de la compétence des laboratoires pour les seuls essais couverts par l'accréditation qui sont identifiés par le symbole :

**RAPPORT D'ESSAI N° IT071806-33163 EN DATE DU 21/06/2018**  
**RECHERCHE ET IDENTIFICATION D'AMIANTE SUR UN PRELEVEMENT DE MATERIAU**

Ce rapport d'essai ne concerne que les échantillons soumis à l'analyse.

**Client :**

AGENCE EHI IDF- (COMPTE MATERIAUX)- EXPERT  
HABITAT & INDUSTRIE INGENIERIE  
M. x RESULTAT MATERIAUX SERVICE PRODUCTION  
2 rue Traversière  
78580 LES ALLUETS LE ROI

**Prélèvement :**

Commande ITGA : IT0718-64106  
Echantillon ITGA : IT071806-33163  
Reçu au laboratoire le : 18/06/2018

**Ref. Client :**

Commande	13LCI0101--01
Dossier client	13LCI0101--01 - 12 SQUARE P. MERIMEE 77000 MELUN
Echantillon	13LCI0101P004 / LOGEMENTS COLLECTIFS - - - / Cuisine Plafond Enduit Peinture béton
Description ITGA	Enduit plâtreux blanc en vrac / Peintures multiples / Matériau gris en faible quantité

**Préparation :**

Effectuée de façon à être représentative de l'échantillon

- pour une analyse au Microscope Electronique à Transmission Analytique (META) : broyage mécanique, récupération de poussières sur grille de microscope électronique (méthode interne IT 085 ou IT 286)

**Technique Analytique :**

- Microscope Electronique à Transmission Analytique (parties pertinentes de la norme NF X 43-050)

**Résultat :**

Fraction Analysée	Technique analytique et date d'analyse	Résultat	Type d'amiante	Nb de préparations
▶ Enduit plâtreux blanc en vrac non séparable + peintures multiples non séparable + matériau gris en faible quantité non séparable	META le 21/06/2018	Amiante non détecté	---	2

Validé par : Antoine BLANDEL - Analyste

La reproduction de ce rapport d'essai n'est autorisée que sous sa forme intégrale ; ce rapport ne doit pas être reproduit partiellement sans l'approbation du laboratoire.  
Sauf demande particulière et écrite du client, les échantillons sont conservés pendant 6 mois et les rapports pendant 2 ans.

DTA 164 rev 12

Page 1 / 1



Parc Edonia - Bât. R - Rue de la Terre Adélie - CS n° 66862  
35768 SAINT-GREGOIRE CEDEX  
Tél : 02.99.35.41.41  
Fax : 02.99.35.41.42  
www.itga.fr



L'accréditation du COFRAC atteste de la compétence des laboratoires pour les seuls essais couverts par l'accréditation qui sont identifiés par le symbole :

**RAPPORT D'ESSAI N° IT071806-33164 EN DATE DU 21/06/2018**  
**RECHERCHE ET IDENTIFICATION D'AMIANTE SUR UN PRELEVEMENT DE MATERIAU**

Ce rapport d'essai ne concerne que les échantillons soumis à l'analyse.

**Client :**

AGENCE EHI IDF- (COMPTE MATERIAUX)- EXPERT  
HABITAT & INDUSTRIE INGENIERIE  
M. x RESULTAT MATERIAUX SERVICE PRODUCTION  
2 rue Traversière  
78580 LES ALLUETS LE ROI

**Prélèvement :**

Commande ITGA : IT0718-64106  
Echantillon ITGA : IT071806-33164  
Reçu au laboratoire le : 18/06/2018

**Ref. Client :**

Commande	13LCI0101--01
Dossier client	13LCI0101--01 - 12 SQUARE P. MERIMEE 77000 MELUN
Echantillon	13LCI0101P005 / LOGEMENTS COLLECTIFS - - - / Chambre 2 Sol Revêtement souple
Description ITGA	Revêtement souple beige / Colle polymère jaune / Ragréage gris / Dalle dure cassante grise / Colle bitumineuse noire / Ragréage gris / Matériau compact gris hétérogène

**Préparation :**

Effectuée de façon à être représentative de l'échantillon

- pour une analyse au Microscope Optique à Lumière Polarisée (MOLP) : pas de traitement thermique ou mécanique
- pour une analyse au Microscope Electronique à Transmission Analytique (META) : broyage mécanique, récupération de poussières sur grille de microscope électronique (méthode interne IT 085 ou IT 286)

**Technique Analytique :**

- Microscope Optique à Lumière Polarisée (méthode guide HSG 248 - appendice 2)
- Microscope Electronique à Transmission Analytique (parties pertinentes de la norme NF X 43-050)

**Résultat :**

Fraction Analyisée	Technique analytique et date d'analyse	Résultat	Type d'amiante	Nb de préparations
▶ Revêtement souple beige	META le 21/06/2018	Amiante non détecté	---	1
▶ Dalle dure cassante grise	META le 21/06/2018	Présence de fibres d'amiante	Chrysotile	1
▶ Colle polymère jaune non séparable + ragréage gris + colle bitumineuse noire non séparable + ragréage gris non séparable	MOLP le 20/06/2018	Présence de fibres d'amiante	Chrysotile	2
▶ Matériau compact gris hétérogène	META le 21/06/2018	Amiante non détecté	---	2

Validé par : Antoine BLANDEL - Analyste

La reproduction de ce rapport d'essai n'est autorisée que sous sa forme intégrale ; ce rapport ne doit pas être reproduit partiellement sans l'approbation du laboratoire.  
Sauf demande particulière et écrite du client, les échantillons sont conservés pendant 6 mois et les rapports pendant 2 ans.

DTA 164 rev 12

Page 1 / 1



Parc Edonia - Bât. R - Rue de la Terre Adélie - CS n° 66862  
35768 SAINT-GREGOIRE CEDEX  
Tél : 02.99.35.41.41  
Fax : 02.99.35.41.42  
www.itga.fr



L'accréditation du COFRAC atteste de la compétence des laboratoires pour les seuls essais couverts par l'accréditation qui sont identifiés par le symbole :

**RAPPORT D'ESSAI N° IT071806-33165 EN DATE DU 21/06/2018**  
**RECHERCHE ET IDENTIFICATION D'AMIANTE SUR UN PRELEVEMENT DE MATERIAU**

Ce rapport d'essai ne concerne que les échantillons soumis à l'analyse.

**Client :**

AGENCE EHI IDF- (COMPTE MATERIAUX)- EXPERT  
HABITAT & INDUSTRIE INGENIERIE  
M. x RESULTAT MATERIAUX SERVICE PRODUCTION  
2 rue Traversière  
78580 LES ALLUETS LE ROI

**Prélèvement :**

Commande ITGA : IT0718-64106  
Echantillon ITGA : IT071806-33165  
Reçu au laboratoire le : 18/06/2018

**Ref. Client :**

Commande	13LCI0101--01
Dossier client	13LCI0101--01 - 12 SQUARE P. MERIMEE 77000 MELUN
Echantillon	13LCI0101P006 / LOGEMENTS COLLECTIFS - - - / Chambre 2 Mur A Enduit béton
Description ITGA	Enduit plâtreux blanc en vrac / Peinture / Papier peint / Matériau gris en vrac

**Préparation :**

Effectuée de façon à être représentative de l'échantillon

- pour une analyse au Microscope Electronique à Transmission Analytique (META) : broyage mécanique, récupération de poussières sur grille de microscope électronique (méthode interne IT 085 ou IT 286)

**Technique Analytique :**

- Microscope Electronique à Transmission Analytique (parties pertinentes de la norme NF X 43-050)

**Résultat :**

Fraction Analysée	Technique analytique et date d'analyse	Résultat	Type d'amiante	Nb de préparations
▶ Enduit plâtreux blanc en vrac non séparable + peinture non séparable + papier peint non séparable + matériau gris en vrac non séparable	META le 21/06/2018	Amiante non détecté	---	1

Validé par : Antoine BLANDEL - Analyste

La reproduction de ce rapport d'essai n'est autorisée que sous sa forme intégrale ; ce rapport ne doit pas être reproduit partiellement sans l'approbation du laboratoire.  
Sauf demande particulière et écrite du client, les échantillons sont conservés pendant 6 mois et les rapports pendant 2 ans.

DTA 164 rev 12

Page 1 / 1



Parc Edonia - Bât. R - Rue de la Terre Adélie - CS n° 66862  
35768 SAINT-GREGOIRE CEDEX  
Tél : 02.99.35.41.41  
Fax : 02.99.35.41.42  
www.itga.fr



L'accréditation du COFRAC atteste de la compétence des laboratoires pour les seuls essais couverts par l'accréditation qui sont identifiés par le symbole :

**RAPPORT D'ESSAI N° IT071806-33166 EN DATE DU 21/06/2018**  
**RECHERCHE ET IDENTIFICATION D'AMIANTE SUR UN PRELEVEMENT DE MATERIAU**

Ce rapport d'essai ne concerne que les échantillons soumis à l'analyse.

**Client :**

AGENCE EHI IDF- (COMPTE MATERIAUX)- EXPERT  
HABITAT & INDUSTRIE INGENIERIE  
M. x RESULTAT MATERIAUX SERVICE PRODUCTION  
2 rue Traversière  
78580 LES ALLUETS LE ROI

**Prélèvement :**

Commande ITGA : IT0718-64106  
Echantillon ITGA : IT071806-33166  
Reçu au laboratoire le : 18/06/2018

**Ref. Client :**

Commande	13LCI0101--01
Dossier client	13LCI0101--01 - 12 SQUARE P. MERIMEE 77000 MELUN
Echantillon	13LCI0101P007 / LOGEMENTS COLLECTIFS - - - / Chambre 2 Mur D Calicot
Description ITGA	Matériau plâtreux blanc en vrac / Peinture / Carton / Papier / Matériau beige

**Préparation :**

Effectuée de façon à être représentative de l'échantillon

- pour une analyse au Microscope Electronique à Transmission Analytique (META) : broyage mécanique, récupération de poussières sur grille de microscope électronique (méthode interne IT 085 ou IT 286)

**Technique Analytique :**

- Microscope Electronique à Transmission Analytique (parties pertinentes de la norme NF X 43-050)

**Résultat :**

Fraction Analysée	Technique analytique et date d'analyse	Résultat	Type d'amiante	Nb de préparations
▶ Matériau plâtreux blanc en vrac non séparable + peinture non séparable + carton non séparable + papier non séparable + matériau beige non séparable	META le 21/06/2018	Présence de fibres d'amiante	Chrysotile	1

Validé par : Antoine BLANDEL - Analyste

La reproduction de ce rapport d'essai n'est autorisée que sous sa forme intégrale ; ce rapport ne doit pas être reproduit partiellement sans l'approbation du laboratoire.  
Sauf demande particulière et écrite du client, les échantillons sont conservés pendant 6 mois et les rapports pendant 2 ans.

DTA 164 rev 12

Page 1 / 1



Parc Edonia - Bât. R - Rue de la Terre Adélie - CS n° 66862  
35768 SAINT-GREGOIRE CEDEX  
Tél : 02.99.35.41.41  
Fax : 02.99.35.41.42  
www.itga.fr



L'accréditation du COFRAC atteste de la compétence des laboratoires pour les seuls essais couverts par l'accréditation qui sont identifiés par le symbole :

**RAPPORT D'ESSAI N° IT071806-33167 EN DATE DU 21/06/2018**  
**RECHERCHE ET IDENTIFICATION D'AMIANTE SUR UN PRELEVEMENT DE MATERIAU**

Ce rapport d'essai ne concerne que les échantillons soumis à l'analyse.

**Client :**

AGENCE EHI IDF- (COMPTE MATERIAUX)- EXPERT  
HABITAT & INDUSTRIE INGENIERIE  
M. x RESULTAT MATERIAUX SERVICE PRODUCTION  
2 rue Traversière  
78580 LES ALLUETS LE ROI

**Prélèvement :**

Commande ITGA : IT0718-64106  
Echantillon ITGA : IT071806-33167  
Reçu au laboratoire le : 18/06/2018

**Ref. Client :**

Commande	13LCI0101--01
Dossier client	13LCI0101--01 - 12 SQUARE P. MERIMEE 77000 MELUN
Echantillon	13LCI0101P008 / LOGEMENTS COLLECTIFS - - - / Chambre 2 Plafond Enduit Peinture béton
Description ITGA	Enduit plâtreux blanc en vrac / Peinture

**Préparation :**

Effectuée de façon à être représentative de l'échantillon

- pour une analyse au Microscope Electronique à Transmission Analytique (META) : broyage mécanique, récupération de poussières sur grille de microscope électronique (méthode interne IT 085 ou IT 286)

**Technique Analytique :**

- Microscope Electronique à Transmission Analytique (parties pertinentes de la norme NF X 43-050)

**Résultat :**

Fraction Analysée	Technique analytique et date d'analyse	Résultat	Type d'amiante	Nb de préparations
▶ Enduit plâtreux blanc en vrac non séparable + peinture non séparable	META le 21/06/2018	Amiante non détecté	---	1


Validé par : Antoine BLANDEL - Analyste

La reproduction de ce rapport d'essai n'est autorisée que sous sa forme intégrale ; ce rapport ne doit pas être reproduit partiellement sans l'approbation du laboratoire.  
Sauf demande particulière et écrite du client, les échantillons sont conservés pendant 6 mois et les rapports pendant 2 ans.

DTA 144 rev 12

Page 1 / 1

ATTESTATION(S)



**réinventons / notre métier AXA**

**Votre attestation Responsabilité Civile**

AXA France IARD atteste que :

**EXPERT HABITAT ET INDUSTRIE INGENIERIE**  
21 ROUTE D'ALBERT  
62450 AVESNES LES BAPAUME

Est titulaire du contrat d'assurance n° 10063271004 ayant pris effet le 01/03/2018.  
Ce contrat garantit les conséquences pécuniaires de la Responsabilité civile pouvant lui incomber du fait de l'exercice des activités suivantes :

DIAGNOSTICS TECHNIQUES IMMOBILIERS OBLIGATOIRES, REALISES DANS LE CADRE DE LA CONSTITUTION DU DOSSIER TECHNIQUE IMMOBILIER ET/ OU AUTRES DIAGNOSTICS ET MISSIONS REALISES EN DEHORS DU DOSSIER TECHNIQUE, TELS QUE FIGURANT DANS LA LISTE LIMITATIVE CI-DESSOUS :

ETAT MENTIONNANT LA PRESENCE OU L'ABSENCE DE MATERIAUX CONTENANT DE L'AMIANTE

DIAGNOSTIC TECHNIQUE AMIANTE  
DIAGNOSTIC AMIANTE PARTIES PRIMITIVES  
CONTROLE PERIODIQUE (AMIANTE)  
CONTROLE VISUEL APRES TRAVAUX (PLOMB - AMIANTE)  
REPERAGE AMIANTE AVANT/ APRES TRAVAUX ET DEMOLITION  
REPERAGE AMIANTE ET D'HAP SUR SURFACE BITUMEE ET ENROBES  
DIAGNOSTIC PLOMB DANS L'EAU  
CONSTAT DES RISQUES D'EXPOSITION AU PLOMB (CREP)  
DIAGNOSTIC DE RISQUE D'INTOXICATION AU PLOMB DANS LES PEINTURES (DRIPP)  
RECHERCHE DE PLOMB AVANT TRAVAUX / DEMOLITION  
ETAT RELATIF A LA PRESENCE DE TERMITES  
ETAT PARASITAIRE (MERULES, VRILLETES, LYCTUS)  
INFORMATION SUR LA PRESENCE DE RISQUE DE MERULE (LOI ALUR)  
MESURAGE LOI CARREZ ET LOI BOUTIN  
CALCULS DES MILLIEMES - TANTIEMES DE COPROPRIETE ET REALISATION DE PLANS ASSOCIES SELON LES TEXTES SUIVANTS : LOI 65-557 DU 10 JUILLET 1965, DECRET 67-223 DU 17 MARS 1967, DECRET 2004-479 du 27 mai 2004 ET SUIVANTS FIXANT LE STATUT DE LA COPROPRIETE DES IMMEUBLES BATIS.  
ETAT DE L'INSTALLATION INTERIEURE DE GAZ  
ETAT DES RISQUES NATURELS, MINIERES ET TECHNOLOGIQUES (ENRNM)  
DIAGNOSTIC DE PERFORMANCE ENERGETIQUE  
DPE INDIVIDUEL POUR MAISONS INDIVIDUELLES, APPARTEMENTS ET LOTS TERTIAIRES AFFECTES A DES IMMEUBLES A USAGE PRINCIPAL D'HABITATION, AINSI QUE LES ATTESTATIONS DE PRISE EN COMPTE DE LA REGLEMENTATION THERMIQUE.  
ETAT DE L'INSTALLATION INTERIEURE D'ELECTRICITE.  
ETUDE REGLEMENTATION THERMIQUE 2005 ET 2012.  
DOCUMENT ETABLI A L'ISSUE DU CONTROLE DES INSTALLATIONS D'ASSAINISSEMENT NON COLLECTIF  
DIAGNOSTIC ASSAINISSEMENT AUTONOME ET COLLECTIF  
ETAT DES LIEUX LOCATIFS  
DIAGNOSTIC DE SECURITE PISCINE  
CERTIFICAT DE DECENCE ET CERTIFICAT DE TRAVAUX DE REHABILITATION  
DIAGNOSTIC POUR OBTENTION DE PRET A TAUX ZERO  
INFILTROMETRIE- MESURES DE PERMEABILITE DU BATIMENT ET DES RESEAUX AERAIQUES  
THERMOGRAPHIE INFRAROUGE  
DIAGNOSTIC RADON : UNIQUEMENT POUR MAISONS INDIVIDUELLES ET IMMEUBLES D'HABITATION, A L'EXCLUSION DES ERP.  
DIAGNOSTIC DANS LE CADRE DE LA LOI SRU AVANT MISE EN COPROPRIETE  
DIAGNOSTIC DECHETS DE CHANTIER - ARTICLES R 111-43 A R 111-49 DU CODE DE LA CONSTRUCTION ET DE L'HABITATION  
DOCUMENT UNIQUE D'EVALUATION DES RISQUES COPROPRIETE - Articles L 230 2, III, R 230-1 DU CODE DU TRAVAIL  
DIAGNOSTIC TECHNIQUE GLOBAL (DTG) POUR LES COPROPRIETES - LOI N° 2014-366 POUR L'ACCES AU LOGEMENT ET UN URBANISME RENOVE « ALUR », A L'EXCLUSION DE MISSIONS RELEVANT D'UN PROFESSIONNEL DE LA VENTE OU DE LA LOCATION DE BIENS IMMOBILIERS.  
DIAGNOSTIC ACCESSIBILITE HANDICAPES  
EXPERTISE EN VALEUR VENALE ET LOCATIVE (SOUS RESERVE D'OBTENTION DE FORMATION)  
ETAT DESCRIPTIF DE DIVISION

**La garantie Responsabilité civile professionnelle s'exerce à concurrence de 5 000 000 € par année d'assurance.**

La présente attestation est valable du 01/03/2018 au 01/01/2019 et ne peut engager l'assureur au-delà des limites et conditions du contrat auquel elle se réfère.  
Ce contrat permet à l'assuré de satisfaire à l'obligation d'assurance de responsabilité civile professionnelle résultant des dispositions de l'article R271-2 du Code de la Construction et de l'Habitation (décret n° 2006-1114 du 5 septembre 2006 relatif aux diagnostics techniques immobiliers) pour l'établissement des documents visés à l'article L271-4 dudit Code.  
L'assuré doit être titulaire d'une certification de compétence en cours de validité délivrée par un organisme accrédité dans le domaine de la construction ou employer des salariés ou être constitué de personnes physiques qui disposent de ladite certification de compétence en cours de validité pour l'établissement des documents visés aux articles L271-4 et L134-1 du code de la Construction et de l'Habitation.  
A défaut la garantie n'est pas acquise.

Le présent document, établi par AXA, est valable jusqu'au 01/01/2019 sous réserve du paiement des cotisations. Il a pour objet d'attester l'existence d'un contrat. Il ne constitue toutefois pas une présomption d'application des garanties et ne peut engager AXA au-delà des clauses, conditions et limites du contrat auquel il se réfère. Les exceptions de garantie opposables au souscripteur le sont également aux bénéficiaires de l'indemnité (résiliation, nullité, règle proportionnelle, exclusions, déchéances, ...).

Toute adjonction autre que le cachet et la signature du représentant de la Société est réputée non écrite.

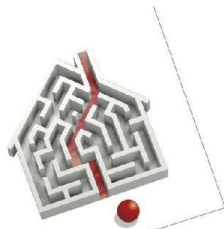
Fait à Pessac, le 15/02/2018 - Pour la Compagnie,

**VD ASSOCIES**  
81, Bd Pierre Premier  
33110 LE BOUSCAT  
RCS 794 672 238 ORIAS : 13010220  
Tél. : 05 56 30 95 75

PEFC 10-31-1483 / Certifié PEFC  
UNE NORD12 22 2010 561



## CERTIFICAT DE COMPETENCES



### Certificat de compétences Diagnostic Immobilier

N° CPDI 4697 Version 001

Je soussigné, Philippe TROYAUX, Directeur Général d'I.Cert, atteste que :

**Monsieur DUBOS Samuel**

Est certifié(e) selon le référentiel I.Cert dénommé CPE DI DR 01, dispositif de certification de personnes réalisant des diagnostics immobiliers pour les missions suivantes :

**Amiante sans mention Amiante Sans Mention\***  
**Date d'effet : 27/12/2017 - Date d'expiration : 26/12/2022**

En foi de quoi ce certificat est délivré, pour valoir et servir ce que de droit.  
Edité à Saint-Grégoire, le 29/12/2017.

\* Missions de repérage des matériaux et produits de la liste A et des matériaux et produits de la liste B et évaluations périodiques de l'état de conservation des matériaux et produits de la liste A dans les bâtiments autres que ceux relevant de la mention.  
\*\*Missions de repérage des matériaux et produits de la liste A et des matériaux et produits de la liste B et évaluations périodiques de l'état de conservation des matériaux et produits de la liste A dans des immeubles de grande hauteur, dans des établissements recevant du public répondant aux catégories 1 à 4, dans des immeubles de travail hébergeant plus de 300 personnes ou dans des bâtiments industriels. Missions de repérage des matériaux et produits de la liste C. Les examens visuels à l'issue des travaux de retrait ou de confinement.

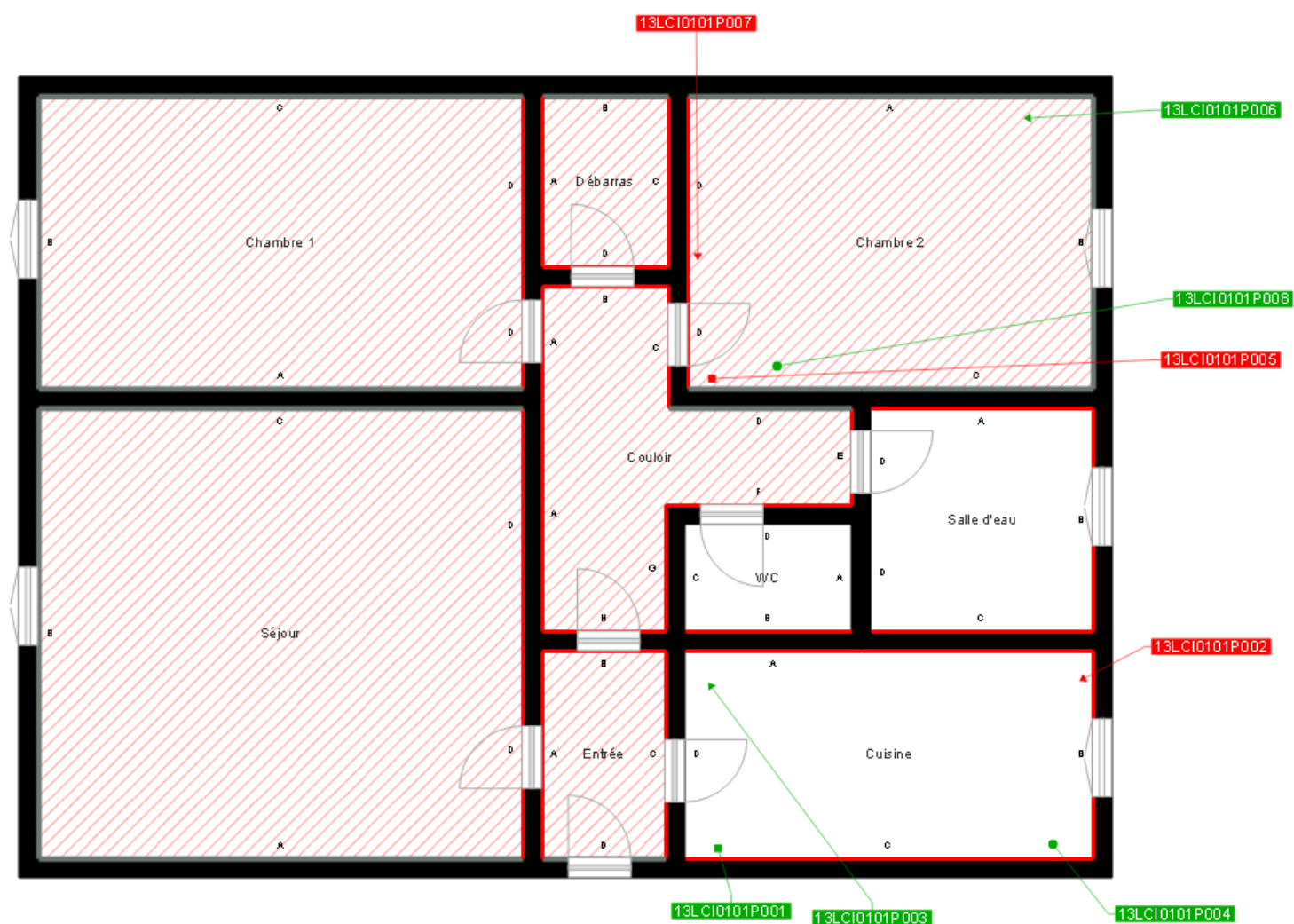
Arrêté du 21 novembre 2006 modifié définissant les critères de certification des compétences des personnes physiques opérateurs des constats de risque d'exposition au plomb, des diagnostics du risque d'intoxication par le plomb des peintures ou des contrôles après travaux en présence de plomb, et les critères d'accréditation des organismes de certification - Arrêté du 25 juillet 2016 définissant les critères de certification des compétences des personnes physiques opérateurs de repérage, d'évaluation périodique de l'état de conservation des matériaux et produits contenant du formaldéhyde, et d'examen visuel après travaux dans les immeubles bâtis et les critères d'accréditation des organismes de certification - Arrêté du 30 octobre 2006 modifié définissant les critères de certification des compétences des personnes physiques réalisant l'état relatif à la présence de termites dans le bâtiment et les critères d'accréditation des organismes de certification - Arrêté du 16 octobre 2006 modifié définissant les critères de certification des compétences des personnes physiques réalisant le diagnostic de performance énergétique ou l'installation de puits en compte de la réglementation thermique, et les critères d'accréditation des organismes de certification - Arrêté du 6 avril 2007 modifié définissant les critères de certification des compétences des personnes physiques réalisant l'état de l'installation intérieure de gaz et les critères d'accréditation des organismes de certification - Arrêté du 8 juillet 2008 modifié définissant les critères de certification des compétences des personnes physiques réalisant l'état de l'installation intérieure d'électricité et les critères d'accréditation des organismes de certification.



Parc EDONIA - Bâtiment G - Rue de la Terre Victoria - 35760 Saint-Grégoire



CPEDI FR 11 rev13



	Murs périphériques / Plaques de plâtre
	Murs Bois
	Murs Brique
	Murs Béton brut
	Cloisons Plaques de plâtre
	Murs carreaux de plâtre
	Murs Béton / Enduit
	Murs porteurs et/ou mur de refend / Plaques de plâtre
	Murs périphériques / Doublage (plaque de plâtre + isolant)
	Torchis
	Murs Amiantés
	Murs Brique / Enduit
	Murs Brique plâtrière
	Murs Pierre

	Prélèvements de sol amiantés
	Prélèvements de sol non amiantés
	Prélèvements de plafonds amiantés
	Prélèvements de plafonds non amiantés
	Prélèvements de murs amiantés
	Prélèvements de murs non amiantés
	Autres types de prélèvements amiantés
	Autres types de prélèvements non amiantés
	Sol amianté
	Plafond amianté
	Sol et Plafond amiantés

