

Rapport de mission de repérage des matériaux et produits contenant de l'amiante avant réalisation de travaux

R. 4412-97 modifié par le décret 2012-639 du 4 mai 2012
Norme NF X 46-020

13 RUE DU BEL AIR

77200 TORCY



A \ INFORMATIONS GENERALES

A.1 \ DESIGNATION DU BÂTIMENT

Nature du bâtiment :	LOGEMENTS COLLECTIFS	Adresse :	13 RUE DU BEL AIR 77200 TORCY
Cat. Du bâtiment :		Bâtiment :	
Etage :		Porte :	
Ref Cadastrale :	NC	Propriété de :	OPH77 10 AVENUE CHARLES PEGUY 77000 MELUN

A.2 \ DESIGNATION DU DONNEUR D'ORDRE

Nom :	OPH77	Documents remis :	
Adresse :	10 AVENUE CHARLES PEGUY 77000 MELUN	Moyens mis à disposition :	

A.3 \ EXECUTION DE LA MISSION

RAPPORT N° :	24LAB0201	Laboratoire d'Analyses :	ITGA
Repérage réalisé le :	05/03/2018	Adresse laboratoire :	3 RUE ARMAND HERPIN LACROIX - CS 46537 35065 RENNES CEDEX
Accompagnateur :		Numéro d'accréditation :	1-5967
Par :	Mohamed HANNOU	Organisme d'assurance professionnelle :	AXA France
N° certificat :	CPDI4755	Adresse assurance :	313 Terrasses de l'Arche 92727 NANTERRE CEDEX
Date d'obtention :	08/02/2018	N° de contrat d'assurance :	10063271004
Organisme certificateur	I.Cert Parc EDONIA - Bâtiment G - Rue de la Terre Victoria - 35760 SAINT GREGOIRE	Date de validité :	31/12/2018

B \ CACHET DU DIAGNOSTIQUEUR

FAIT LE 14/03/2018

Cabinet : EXPERT HABITAT & INDUSTRIE INGENIERIE

Nom du responsable : **DEMOULIN Frédéric**

Nom du diagnostiqueur : **Mohamed HANNOU**


C\ SOMMAIRE

Table des matières

A \ INFORMATIONS GENERALES	2
A.1 \ DESIGNATION DU BÂTIMENT	2
A.2 \ DESIGNATION DU DONNEUR D'ORDRE	2
A.3 \ EXECUTION DE LA MISSION.....	2
B \ CACHET DU DIAGNOSTIQUEUR	2
C \ SOMMAIRE	3
D \ CONCLUSIONS	4
E \ PROGRAMME DE REPERAGE	6
F \ CONDITIONS DE REALISATION DU REPERAGE	8
G \ RAPPORTS PRECEDENTS.....	8
H \ RESULTATS DETAILLES DU REPERAGE	9
ANNEXE 1 – PHOTOS DES ELEMENTS AMIANTES ET/OU NON AMIANTES	23
ANNEXE 3 – PROCES VERBAUX D'ANALYSES.....	33
ATTESTATION(S)	36
CERTIFICAT DE COMPETENCES	37

D\ CONCLUSIONS

Dans le cadre de la mission décrite en tête de rapport, il a été repéré des matériaux et produits contenant de l'amiante

PIECE	ETAGE	ELEMENTS	DESCRIPTIF LABORATOIRE	REPERAGE	Echantillon	METHODE	ETAT	RESULTAT
Placard 1		Dalle de sol	Dalle dure cassante rouge	Sol	24LAB0201P001	RESULTAT ANALYSE	BON ETAT	Fr1:Amiante détecté (Chrysotile)
Placard 1		Dalle de sol	Colle bitumineuse noire en faible quantité	Sol	24LAB0201P001	RESULTAT ANALYSE	BON ETAT	Fr3:Amiante détecté (Chrysotile)
Cuisine		Plaque type 'glasal'		Mur A	24LAB0201P015	JP	BON ETAT	Amiante détectée
Placard 2		Dalle de sol	Colle polymère jaune non séparable + colle bitumineuse noire	Sol	24LAB0201P002	RESULTAT ANALYSE	BON ETAT	Fr2:Amiante détecté (Chrysotile)
Cuisine		Dalle de sol	Colle bitumineuse noire	Sol	24LAB0201P003	RESULTAT ANALYSE	BON ETAT	Fr2:Amiante détecté (Chrysotile)
Placard 1		Dalle de sol	Dalle dure cassante rouge	Sol	24LAB0201P001	ZSO	BON ETAT	Fr1:Amiante détecté (Chrysotile)
Placard 1		Dalle de sol	Colle bitumineuse noire en faible quantité	Sol	24LAB0201P001	ZSO	BON ETAT	Fr3:Amiante détecté (Chrysotile)
Entrée		Dalle de sol	Colle polymère jaune non séparable + colle bitumineuse noire	Sol	24LAB0201P002	ZSO	BON ETAT	Fr2:Amiante détecté (Chrysotile)
Séjour		Dalle de sol	Colle polymère jaune non séparable + colle bitumineuse noire	Sol	24LAB0201P002	ZSO	BON ETAT	Fr2:Amiante détecté (Chrysotile)

PIECE	ETAGE	ELEMENTS	DESCRIPTIF LABORATOIRE	REPERAGE	Echantillon	METHODE	ETAT	RESULTAT
Chambre 2		Dalle de sol	Colle polymère jaune non séparable + colle bitumineuse noire	Sol	24LAB0201P002	ZSO	BON ETAT	Fr2:Amiante détecté (Chrysotile)
Couloir		Dalle de sol	Colle polymère jaune non séparable + colle bitumineuse noire	Sol	24LAB0201P002	ZSO	BON ETAT	Fr2:Amiante détecté (Chrysotile)
Placard 2		Dalle de sol	Colle polymère jaune non séparable + colle bitumineuse noire	Sol	24LAB0201P002	ZSO	BON ETAT	Fr2:Amiante détecté (Chrysotile)
Placard 3		Dalle de sol	Colle polymère jaune non séparable + colle bitumineuse noire	Sol	24LAB0201P002	ZSO	BON ETAT	Fr2:Amiante détecté (Chrysotile)
Chambre 1		Dalle de sol	Colle polymère jaune non séparable + colle bitumineuse noire	Sol	24LAB0201P002	ZSO	BON ETAT	Fr2:Amiante détecté (Chrysotile)
WC		Dalle de sol	Colle bitumineuse noire	Sol	24LAB0201P003	ZSO	BON ETAT	Fr2:Amiante détecté (Chrysotile)
Salle de bains		Dalle de sol	Colle bitumineuse noire	Sol	24LAB0201P003	ZSO	BON ETAT	Fr2:Amiante détecté (Chrysotile)
Cuisine		Dalle de sol	Colle bitumineuse noire	Sol	24LAB0201P003	ZSO	BON ETAT	Fr2:Amiante détecté (Chrysotile)
Séjour		Plaque type 'glasal'		Mur C	24LAB0201P015	JP	BON ETAT	Amiante détectée
Chambre 2		Plaque type 'glasal'		Mur C	24LAB0201P015	JP	BON ETAT	Amiante détectée
Chambre 1		Plaque type 'glasal'		Mur C	24LAB0201P015	JP	BON ETAT	Amiante détectée

ZSO : Zone de Similitude d'Ouvrage

Liste des locaux non visités concernés par les travaux et justification
Rapport N° : 24LAB0201 05/03/2018
5/39

Version : 14/03/2018

EXPERT HABITAT & INDUSTRIE INGENIERIE - 21 route d'Albert 62450 AVESNES LES BAPAUME

Téléphone : 03.21.73.41.44 - Fax 03 21 73 94 79 - Site : www.expert habitat.com

SAS au capital de 55 000 Euros - Siret n° 479 076 838 00032

PIECE	ETAGE	STATUT DE VISITE
NEANT		

Liste des éléments non inspectés et justification

PIECE	ETAGE	ELEMENTS	REPERAGE	RESULTAT
NEANT				

E \ PROGRAMME DE REPERAGE

PIECES CONCERNEES	PERIMETRE DU REPERAGE	REPERAGE	TRAVAUX	ELEMENTS	Echantillonnage	REMARQUES PARTICULIERES
	LOGEMENTS COLLECTIFS		Selon BT			

OFFICE PUBLIC DE L'HABITAT 77				PAGE N° 1	
NOM ET ADRESSE DE L'EXPÉDITEUR OFFICE PUBLIC DE L'HABITAT 77 AGENCE DE CHAMPS SUR MARNE 24 Cours des 2 Parcs 77420 CHAMPS SUR MARNE Tél : 01.64.68.27.55 Fax : 01.64.68.47.47 Siret : 27770001900015			BON DE TRAVAUX N° 2018 3944 EXPERT HABITAT INGENIERIE 21 RUE D'ALBERT 62450 AVESNES LES BAPAUME Téléphone 0321734144		
Réf. fournisseur F / 5149 Marché n° 2017 4475 1 Provenance CHAMPS SUR MARNE Objet DIVERS			ÉMETTEUR DUFETEL GERARD		
SERVICE CHAMPS Techniciens			LOCALISATION Programme 24 TORCY (BEL AIR) Tranche 1 Ensemble A000 Escalier AB Étage 02 Logement 1 Module 24LAB0201 Retrait des clés CHEZ LE GARDIEN		
ADRESSE M OU MME VU OLIVIER / SANAA 13 RUE DU BEL AIR 77200 TORCY					
DÉLAI D'EXÉCUTION 15 JOURS			PÉRIODE DU 26-02-2018 AU 12-03-2018		
ARTICLE	DÉSIGNATION	QUANTITÉ	PRIX UNITAIRE H.T.	TOTAL H.T.	
AMI46	REPERAGE AMIANTE AVANT TVX - TVX	1,00	5,00	5,00	
AMI73	D'ENTRETIEN OU REPARATIONS - ENTRE 11 ET ANALYSE EN LABORATOIRE - ANALYSE MET ANALYSE DE 1 A 10 PRELEVEMENTS ISSUS	10,00	48,00	480,00	
TOTAL H.T.				485,00	
H.T. ACTUALISE					
COEFFICIENT REGIONAL					
RABAIS					
TOTAL H.T.				97,00	
T.V.A. 20,00 %				582,00	
TOTAL T.T.C.					
23-02-2018 DIAGNOSTIC AMIANTE AVANT TRAVAUX. REFECTION COMPLEAETE SOLS-MURS-PLAFONDS T3. CLES GARDIEN M. ZEMANI 06 86 40 91 54.					
AFFECTATION BUDGETAIRE			CODES STRUCTURE ET SCHÉMA : TECHNI		
CODE BUDGET	RUBRIQUE	INSTANCES	LIBELLÉ DU POSTE BUDGÉTAIRE		MONTANT T.T.C.
1 HONAMIA	A760	CH SC	HONORAIRES DIAG AMIANTE		582,00
AFFECTATION ANALYTIQUE			RÉFÉRENCES OCCUPANT		
CODE BUDGET	RÉFÉRENCES PATRIMOINE	RÉFÉRENCES OCCUPANT			MONTANT T.T.C.
1 HONAMIA	24 1 A000 AB 24LAB0201	L 9923435 VU OLIVIER / SANAA			582,00
Voir en page 2 la suite du BON DE TRAVAUX N° 2018 3944					
ORIGINAL À CONSERVER PAR LE DESTINATAIRE					

ELEMENTS A SONDER OU A ANALYSER NON PRESENTS:

Rapport N° : 24LAB0201 05/03/2018

Version : 14/03/2018

7/39

EXPERT HABITAT & INDUSTRIE INGENIERIE - 21 route d'Albert 62450 AVESNES LES BAPAUME
 Téléphone : 03.21.73.41.44 - Fax 03 21 73 94 79 - Site : www.experthabitat.com
 SAS au capital de 55 000 Euros - Siret n° 479 076 838 00032

F \ CONDITIONS DE REALISATION DU REPERAGE

Le repérage amiante avant travaux, contient les informations sur la présence d'amiante dans les matériaux et produits du bâtiment afin d'informer les intervenants réalisant des activités ou interventions sur des matériaux et/ou équipements susceptibles de libérer des fibres d'amiante selon la liste citée dans le cadre E.

Il consiste à identifier et localiser, par inspections visuelles et investigations approfondies pouvant être destructives, l'ensemble des matériaux et produits contenant de l'amiante incorporés ou faisant indissociablement corps avec les locaux et les zones de l'immeuble objet des travaux.

Lorsque l'absence de marquages spécifiques ou de documents ne permet pas à l'opérateur de repérage d'attester de la présence ou de la non présence d'amiante dans les matériaux et produits, des prélèvements seront effectués afin de déterminer par analyse la présence ou non d'amiante.

Procédures de prélèvement :

Les prélèvements sur des matériaux ou produits susceptibles de contenir de l'amiante sont réalisés en vertu des dispositions du Code du Travail.

Le matériel de prélèvement est adapté à l'opération à réaliser afin de générer le minimum de poussières. Dans le cas où une émission de poussières est prévisible, le matériau ou produit est mouillé à l'eau à l'endroit du prélèvement (sauf risque électrique) et, si nécessaire, une protection est mise en place au sol ; de même, le point de prélèvement est stabilisé après l'opération (pulvérisation de vernis ou de laque, par exemple).

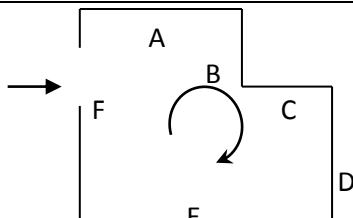
Pour chaque prélèvement, des outils propres et des gants à usage unique sont utilisés afin d'éliminer tout risque de contamination croisée. Dans tous les cas, les équipements de protection individuelle sont à usage unique.

L'accès à la zone à risque (sphère de 1 à 2 mètres autour du point de prélèvement) est interdit pendant l'opération. Si l'accompagnateur doit s'y tenir, il porte les mêmes équipements de protection individuelle que l'opérateur de repérage.

L'échantillon est immédiatement conditionné, après son prélèvement, dans un double emballage individuel étanche.

Les informations sur toutes les conditions existantes au moment du prélèvement susceptible d'influencer l'interprétation des résultats des analyses (environnement du matériau, contamination éventuelle, etc.) seront, le cas échéant, mentionnées dans la fiche d'identification et de cotation en annexe.

Sens du repérage pour évaluer un local :



G \ RAPPORTS PRECEDENTS

NEANT

H \ RESULTATS DETAILLES DU REPERAGE

LISTE DES LOCAUX / PARTIES D'IMMEUBLE VISITEES/NON VISITEES CONCERNEES PAR LES TRAVAUX ET JUSTIFICATION

PIECE	ETAGE	JUSTIFICATION	VISITE	TRAVAUX
Entrée			OUI	CONCERNEE
Placard 1			OUI	CONCERNEE
WC			OUI	CONCERNEE
Salle de bains			OUI	CONCERNEE
Cuisine			OUI	CONCERNEE
Séjour			OUI	CONCERNEE
Chambre 2			OUI	CONCERNEE
Couloir			OUI	CONCERNEE
Placard 2			OUI	CONCERNEE
Placard 3			OUI	CONCERNEE
Chambre 1			OUI	CONCERNEE

DESCRIPTION DES REVETEMENTS EN PLACE AU JOUR DE LA VISITE

PIECE	MUR1	MUR2	MUR3	MUR4	PLANCHER BAS	PLANCHER HAUT	PORTES	FENETRE1	FENETRE2
Entrée	Béton	Carreaux de plâtre			Dalle de sol	Enduit			
Placard 1	Béton	Carreaux de plâtre			Dalle de sol	Enduit			
WC	Carreaux de plâtre	Béton			Dalle de sol	Enduit			
Salle de bains	Carreaux de plâtre	Béton			Dalle de sol	Enduit			
Cuisine	Aucun	Béton	Carreaux de plâtre		Dalle de sol	Enduit			
Séjour	Béton	Carreaux de plâtre	Aucun		Dalle de sol	Enduit			
Chambre 2	Carreaux de plâtre	Aucun	Béton		Dalle de sol	Enduit			
Couloir	Carreaux de plâtre				Dalle de sol	Enduit			

PIECE	MUR1	MUR2	MUR3	MUR4	PLANCHER BAS	PLANCHER HAUT	PORTES	FENETRE1	FENETRE2
Placard 2	Carreaux de plâtre	Béton			Dalle de sol	Enduit			
Placard 3	Carreaux de plâtre	Béton			Dalle de sol	Enduit			
Chambre 1	Carreaux de plâtre	Béton	Aucun		Dalle de sol	Enduit			

LA LISTE DES MATERIAUX OU PRODUITS CONTENANT DE L'AMIANTE, SUR ZONE DE SIMILITUDE D'OUVRAGE ET SUR JUGEMENT PERSONNEL

PIECE	ETAGE	ELEMENTS	DESCRIPTIF LABORATOIRE	Echantillon	REPERAGE	ETAT	RESULTAT	METHODE
Cuisine		Plaque type 'glasal'		24LAB0201P015	Mur A	BON ETAT	Amiante détectée	JP
Placard 1		Dalle de sol	Dalle dure cassante rouge	24LAB0201P001	Sol	BON ETAT	Fr1:Amiante détecté (Chrysotile)	ZSO
Placard 1		Dalle de sol	Colle bitumineuse noire en faible quantité	24LAB0201P001	Sol	BON ETAT	Fr3:Amiante détecté (Chrysotile)	ZSO
Entrée		Dalle de sol	Colle polymère jaune non séparable + colle bitumineuse noire	24LAB0201P002	Sol	BON ETAT	Fr2:Amiante détecté (Chrysotile)	ZSO
Séjour		Dalle de sol	Colle polymère jaune non séparable + colle bitumineuse noire	24LAB0201P002	Sol	BON ETAT	Fr2:Amiante détecté (Chrysotile)	ZSO
Chambre 2		Dalle de sol	Colle polymère jaune non séparable + colle bitumineuse noire	24LAB0201P002	Sol	BON ETAT	Fr2:Amiante détecté (Chrysotile)	ZSO
Couloir		Dalle de sol	Colle polymère jaune non séparable + colle bitumineuse noire	24LAB0201P002	Sol	BON ETAT	Fr2:Amiante détecté (Chrysotile)	ZSO

Rapport N° : 24LAB0201 05/03/2018

10/39

Version : 14/03/2018

EXPERT HABITAT & INDUSTRIE INGENIERIE - 21 route d'Albert 62450 AVESNES LES BAPAUME

Téléphone : 03.21.73.41.44 - Fax 03 21 73 94 79 - Site : www.experthabitat.com

SAS au capital de 55 000 Euros - Siret n° 479 076 838 00032

PIECE	ETAGE	ELEMENTS	DESCRIPTIF LABORATOIRE	Echantillon	REPERAGE	ETAT	RESULTAT	METHODE
Placard 2		Dalle de sol	Colle polymère jaune non séparable + colle bitumineuse noire	24LAB0201P002	Sol	BON ETAT	Fr2:Amiante détecté (Chrysotile)	ZSO
Placard 3		Dalle de sol	Colle polymère jaune non séparable + colle bitumineuse noire	24LAB0201P002	Sol	BON ETAT	Fr2:Amiante détecté (Chrysotile)	ZSO
Chambre 1		Dalle de sol	Colle polymère jaune non séparable + colle bitumineuse noire	24LAB0201P002	Sol	BON ETAT	Fr2:Amiante détecté (Chrysotile)	ZSO
WC		Dalle de sol	Colle bitumineuse noire	24LAB0201P003	Sol	BON ETAT	Fr2:Amiante détecté (Chrysotile)	ZSO
Salle de bains		Dalle de sol	Colle bitumineuse noire	24LAB0201P003	Sol	BON ETAT	Fr2:Amiante détecté (Chrysotile)	ZSO
Cuisine		Dalle de sol	Colle bitumineuse noire	24LAB0201P003	Sol	BON ETAT	Fr2:Amiante détecté (Chrysotile)	ZSO
Séjour		Plaque type 'glasal'		24LAB0201P015	Mur C	BON ETAT	Amiante détectée	JP
Chambre 2		Plaque type 'glasal'		24LAB0201P015	Mur C	BON ETAT	Amiante détectée	JP
Chambre 1		Plaque type 'glasal'		24LAB0201P015	Mur C	BON ETAT	Amiante détectée	JP

ZSO : Zone de Similitude d'Ouvrage

LA LISTE DES MATERIAUX OU PRODUITS CONTENANT DE L'AMIANTE, APRES ANALYSE

PIECE	ETAGE	ELEMENTS	DESCRIPTIF LABORATOIRE	Echantillon	REPERAGE	ETAT	RESULTAT
Placard 1		Dalle de sol	Dalle dure cassante rouge	24LAB0201P001	Sol	BON ETAT	Fr1:Amiante détecté (Chrysotile)
Placard 1		Dalle de sol	Colle bitumineuse noire en faible quantité	24LAB0201P001	Sol	BON ETAT	Fr3:Amiante détecté (Chrysotile)
Placard 2		Dalle de sol	Colle polymère jaune non séparable + colle bitumineuse noire	24LAB0201P002	Sol	BON ETAT	Fr2:Amiante détecté (Chrysotile)

PIECE	ETAGE	ELEMENTS	DESCRIPTIF LABORATOIRE	Echantillon	REPERAGE	ETAT	RESULTAT
Cuisine		Dalle de sol	Colle bitumineuse noire	24LAB0201P003	Sol	BON ETAT	Fr2:Amiante détecté (Chrysotile)

ZSO : Zone de Similitude d'Ouvrage

LA LISTE DES MATERIAUX SUSCEPTIBLES DE CONTENIR DE L'AMIANTE, MAIS N'EN CONTENANT PAS.

PIECE	ETAGE	ELEMENTS	DESCRIPTIF LABORATOIRE	Echantillon	REPERAGE	ETAT	RESULTAT	METHODE
Placard 2		Dalle de sol	Revêtement souple marron + ragréage gris + matériau compact gris hétérogène	24LAB0201P00 2	Sol	BON ETAT	Fr1:Amiant e non détecté	RESULTAT ANALYSE
Cuisine		Dalle de sol	Revêtement souple gris + colle polymère jaune non séparable + ragréage gris + ragréage rose	24LAB0201P00 3	Sol	BON ETAT	Fr1:Amiant e non détecté	RESULTAT ANALYSE
Cuisine		Enduit béton	Enduit plâtreux blanc en faible quantité en vrac + peintures multiples non séparable	24LAB0201P00 4	Mur B	BON ETAT	Amiante non détecté	RESULTAT ANALYSE
WC		Enduit	Enduit gris en faible quantité en vrac + peintures multiples non séparable	24LAB0201P00 5	Mur A	BON ETAT	Amiante non détecté	RESULTAT ANALYSE
Salle de bains		Enduit béton	Enduit plâtreux blanc en faible quantité en vrac + peintures multiples en faible quantité non séparable	24LAB0201P00 6	Plafond	BON ETAT	Amiante non détecté	RESULTAT ANALYSE
Chambre 1		Enduit béton	Enduit gris en vrac + peinture non séparable	24LAB0201P00 7	Mur B	BON ETAT	Amiante non détecté	RESULTAT ANALYSE

PIECE	ETAGE	ELEMENTS	DESCRIPTIF LABORATOIRE	Echantillon	REPERAGE	ETAT	RESULTAT	METHODE
Couloir		Enduit	Enduit gris en faible quantité en vrac + peinture en faible quantité non séparable	24LAB0201P008	Mur C	BON ETAT	Amiante non détecté	RESULTAT ANALYSE
Séjour		Enduit béton	Enduit gris en faible quantité en vrac + peinture en faible quantité non séparable	24LAB0201P009	Plafond	BON ETAT	Amiante non détecté	RESULTAT ANALYSE
Cuisine		Faïence 1	Colle beige + couche plâtreuse blanche non séparable + peinture non séparable + carrelage	24LAB0201P010	Mur C	BON ETAT	Amiante non détecté	RESULTAT ANALYSE
Salle de bains		Faïence 2	Colle beige + couche plâtreuse blanche non séparable + carrelage	24LAB0201P011	Mur A	BON ETAT	Amiante non détecté	RESULTAT ANALYSE
Séjour		Joint fibreux	Matériau fibreux beige avec poussières	24LAB0201P012	Radiateurs	DEGRADATION TOTALE	Amiante non détecté	RESULTAT ANALYSE
Chambre 2		Peinture	Peintures multiples en vrac	24LAB0201P013	Réseaux de distribution	BON ETAT	Amiante non détecté	RESULTAT ANALYSE
Cuisine		Tampon bitumineux	Tampon bitumineux noir	24LAB0201P014	Sols sous évier	BON ETAT	Amiante non détecté	RESULTAT ANALYSE
Placard 1		Dalle de sol	Matériau compact gris hétérogène	24LAB0201P001	Sol	BON ETAT	Fr2:Amiante non détecté	RESULTAT ANALYSE
Entrée		Dalle de sol	Revêtement souple marron + ragréage gris + matériau compact gris hétérogène	24LAB0201P002	Sol	BON ETAT	Fr1:Amiante non détecté	ZSO

PIECE	ETAG E	ELEMENT S	DESCRIPTIF LABORATOIR E	Echantillon	REPERAGE	ETAT	RESULTAT	METHOD E
Séjour		Dalle de sol	Revêtement souple marron + ragréage gris + matériau compact gris hétérogène	24LAB0201P002	Sol	BON ETAT	Fr1:Amiant e non détecté	ZSO
Chambre 2		Dalle de sol	Revêtement souple marron + ragréage gris + matériau compact gris hétérogène	24LAB0201P002	Sol	BON ETAT	Fr1:Amiant e non détecté	ZSO
Couloir		Dalle de sol	Revêtement souple marron + ragréage gris + matériau compact gris hétérogène	24LAB0201P002	Sol	BON ETAT	Fr1:Amiant e non détecté	ZSO
Placard 2		Dalle de sol	Revêtement souple marron + ragréage gris + matériau compact gris hétérogène	24LAB0201P002	Sol	BON ETAT	Fr1:Amiant e non détecté	ZSO
Placard 3		Dalle de sol	Revêtement souple marron + ragréage gris + matériau compact gris hétérogène	24LAB0201P002	Sol	BON ETAT	Fr1:Amiant e non détecté	ZSO
Chambre 1		Dalle de sol	Revêtement souple marron + ragréage gris + matériau compact gris hétérogène	24LAB0201P002	Sol	BON ETAT	Fr1:Amiant e non détecté	ZSO
WC		Dalle de sol	Revêtement souple gris + colle polymère jaune non séparable + ragréage gris + ragréage rose	24LAB0201P003	Sol	BON ETAT	Fr1:Amiant e non détecté	ZSO

PIECE	ETAGE	ELEMENTS	DESCRIPTIF LABORATOIRE	Echantillon	REPERAGE	ETAT	RESULTAT	METHODE
Salle de bains		Dalle de sol	Revêtement souple gris + colle polymère jaune non séparable + ragréage gris + ragréage rose	24LAB0201P00 3	Sol	BON ETAT	Fr1:Amiant e non détecté	ZSO
Cuisine		Dalle de sol	Revêtement souple gris + colle polymère jaune non séparable + ragréage gris + ragréage rose	24LAB0201P00 3	Sol	BON ETAT	Fr1:Amiant e non détecté	ZSO
WC		Enduit béton	Enduit plâtreux blanc en faible quantité en vrac + peintures multiples en faible quantité non séparable	24LAB0201P00 6	Plafond	BON ETAT	Amiante non détecté	ZSO
Salle de bains		Enduit béton	Enduit plâtreux blanc en faible quantité en vrac + peintures multiples en faible quantité non séparable	24LAB0201P00 6	Plafond	BON ETAT	Amiante non détecté	ZSO
Cuisine		Enduit béton	Enduit plâtreux blanc en faible quantité en vrac + peintures multiples en faible quantité non séparable	24LAB0201P00 6	Plafond	BON ETAT	Amiante non détecté	ZSO
Entrée		Enduit béton	Enduit gris en faible quantité en vrac + peinture en faible quantité non séparable	24LAB0201P00 9	Plafond	BON ETAT	Amiante non détecté	ZSO

PIECE	ETAGE	ELEMENTS	DESCRIPTIF LABORATOIRE	Echantillon	REPERAGE	ETAT	RESULTAT	METHODE
Placard 1		Enduit béton	Enduit gris en faible quantité en vrac + peinture en faible quantité non séparable	24LAB0201P009	Plafond	BON ETAT	Amiante non détecté	ZSO
Séjour		Enduit béton	Enduit gris en faible quantité en vrac + peinture en faible quantité non séparable	24LAB0201P009	Plafond	BON ETAT	Amiante non détecté	ZSO
Chambre 2		Enduit béton	Enduit gris en faible quantité en vrac + peinture en faible quantité non séparable	24LAB0201P009	Plafond	BON ETAT	Amiante non détecté	ZSO
Couloir		Enduit béton	Enduit gris en faible quantité en vrac + peinture en faible quantité non séparable	24LAB0201P009	Plafond	BON ETAT	Amiante non détecté	ZSO
Placard 2		Enduit béton	Enduit gris en faible quantité en vrac + peinture en faible quantité non séparable	24LAB0201P009	Plafond	BON ETAT	Amiante non détecté	ZSO
Placard 3		Enduit béton	Enduit gris en faible quantité en vrac + peinture en faible quantité non séparable	24LAB0201P009	Plafond	BON ETAT	Amiante non détecté	ZSO
Chambre 1		Enduit béton	Enduit gris en faible quantité en vrac + peinture en faible quantité non séparable	24LAB0201P009	Plafond	BON ETAT	Amiante non détecté	ZSO
Séjour		Joint fibreux	Matériau fibreux beige avec poussières	24LAB0201P012	Radiateurs	DEGRADATION TOTALE	Amiante non détecté	ZSO

PIECE	ETAG E	ELEMENT S	DESCRIPTIF LABORATOIR E	Echantillon	REPERAGE	ETAT	RESULTAT	METHOD E
Chambre 2		Joint fibreux	Matériau fibreux beige avec poussières	24LAB0201P012	Radiateurs	DEGRADATION TOTALE	Amiante non détecté	ZSO
Chambre 1		Joint fibreux	Matériau fibreux beige avec poussières	24LAB0201P012	Radiateurs	DEGRADATION TOTALE	Amiante non détecté	ZSO
Cuisine		Peinture	Peintures multiples en vrac	24LAB0201P013	Réseaux de distribution	BON ETAT	Amiante non détecté	ZSO
Chambre 2		Peinture	Peintures multiples en vrac	24LAB0201P013	Réseaux de distribution	BON ETAT	Amiante non détecté	ZSO
Chambre 1		Peinture	Peintures multiples en vrac	24LAB0201P013	Réseaux de distribution	BON ETAT	Amiante non détecté	ZSO
Cuisine		Tampon bitumineux	Tampon bitumineux noir	24LAB0201P014	Sols sous évier	BON ETAT	Amiante non détecté	ZSO
Placard 1		Dalle de sol	Matériau compact gris hétérogène	24LAB0201P001	Sol	BON ETAT	Fr2:Amiante non détecté	ZSO
WC		Enduit béton	Enduit plâtreux blanc en faible quantité en vrac + peintures multiples non séparable	24LAB0201P004	Mur B	BON ETAT	Amiante non détecté	ZSO
WC		Enduit béton	Enduit plâtreux blanc en faible quantité en vrac + peintures multiples non séparable	24LAB0201P004	Mur C	BON ETAT	Amiante non détecté	ZSO
Salle de bains		Enduit béton	Enduit plâtreux blanc en faible quantité en vrac + peintures multiples non séparable	24LAB0201P004	Mur C	BON ETAT	Amiante non détecté	ZSO

PIECE	ETAGE	ELEMENTS	DESCRIPTIF LABORATOIRE	Echantillon	REPERAGE	ETAT	RESULTAT	METHODE
Cuisine		Enduit béton	Enduit plâtreux blanc en faible quantité en vrac + peintures multiples non séparable	24LAB0201P004	Mur B	BON ETAT	Amiante non détecté	ZSO
WC		Enduit	Enduit gris en faible quantité en vrac + peintures multiples non séparable	24LAB0201P005	Mur A	BON ETAT	Amiante non détecté	ZSO
WC		Enduit	Enduit gris en faible quantité en vrac + peintures multiples non séparable	24LAB0201P005	Mur D	BON ETAT	Amiante non détecté	ZSO
Salle de bains		Enduit	Enduit gris en faible quantité en vrac + peintures multiples non séparable	24LAB0201P005	Mur A	BON ETAT	Amiante non détecté	ZSO
Salle de bains		Enduit	Enduit gris en faible quantité en vrac + peintures multiples non séparable	24LAB0201P005	Mur B	BON ETAT	Amiante non détecté	ZSO
Salle de bains		Enduit	Enduit gris en faible quantité en vrac + peintures multiples non séparable	24LAB0201P005	Mur D	BON ETAT	Amiante non détecté	ZSO
Cuisine		Enduit	Enduit gris en faible quantité en vrac + peintures multiples non séparable	24LAB0201P005	Mur C	BON ETAT	Amiante non détecté	ZSO

PIECE	ETAGE	ELEMENTS	DESCRIPTIF LABORATOIRE	Echantillon	REPERAGE	ETAT	RESULTAT	METHODE
Cuisine		Enduit	Enduit gris en faible quantité en vrac + peintures multiples non séparable	24LAB0201P005	Mur D	BON ETAT	Amiante non détecté	ZSO
Entrée		Enduit béton	Enduit gris en vrac + peinture non séparable	24LAB0201P007	Mur A	BON ETAT	Amiante non détecté	ZSO
Placard 1		Enduit béton	Enduit gris en vrac + peinture non séparable	24LAB0201P007	Mur A	BON ETAT	Amiante non détecté	ZSO
Séjour		Enduit béton	Enduit gris en vrac + peinture non séparable	24LAB0201P007	Mur A	BON ETAT	Amiante non détecté	ZSO
Chambre 2		Enduit béton	Enduit gris en vrac + peinture non séparable	24LAB0201P007	Mur D	BON ETAT	Amiante non détecté	ZSO
Placard 2		Enduit béton	Enduit gris en vrac + peinture non séparable	24LAB0201P007	Mur B	BON ETAT	Amiante non détecté	ZSO
Placard 3		Enduit béton	Enduit gris en vrac + peinture non séparable	24LAB0201P007	Mur B	BON ETAT	Amiante non détecté	ZSO
Placard 3		Enduit béton	Enduit gris en vrac + peinture non séparable	24LAB0201P007	Mur C	BON ETAT	Amiante non détecté	ZSO
Chambre 1		Enduit béton	Enduit gris en vrac + peinture non séparable	24LAB0201P007	Mur B	BON ETAT	Amiante non détecté	ZSO
Cuisine		Faïence 1	Colle beige + couche plâtreuse blanche non séparable + peinture non séparable + carrelage	24LAB0201P010	Mur C	BON ETAT	Amiante non détecté	ZSO
Cuisine		Faïence 1	Colle beige + couche plâtreuse blanche non séparable + peinture non séparable + carrelage	24LAB0201P010	Mur D	BON ETAT	Amiante non détecté	ZSO

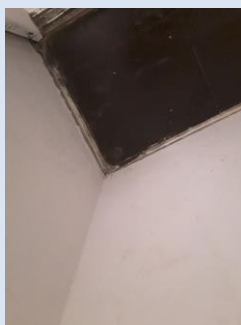
PIECE	ETAGE	ELEMENTS	DESCRIPTIF LABORATOIRE	Echantillon	REPERAGE	ETAT	RESULTAT	METHODE
Salle de bains		Faïence 2	Colle beige + couche plâtreuse blanche non séparable + carrelage	24LAB0201P011	Mur A	BON ETAT	Amiante non détecté	ZSO
Salle de bains		Faïence 2	Colle beige + couche plâtreuse blanche non séparable + carrelage	24LAB0201P011	Mur B	BON ETAT	Amiante non détecté	ZSO
Salle de bains		Faïence 2	Colle beige + couche plâtreuse blanche non séparable + carrelage	24LAB0201P011	Mur D	BON ETAT	Amiante non détecté	ZSO

ZSO : Zone de Similitude d'Ouvrage

ANNEXE 1 – PHOTOS DES ELEMENTS AMIANTES ET/OU NON AMIANTES

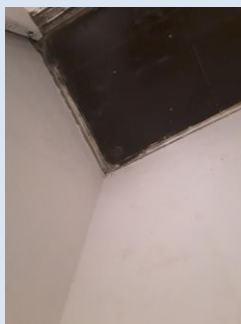
PRELEVEMENT : 24LAB0201P001			
NOM DU CLIENT	NUMERO DU DOSSIER		PIECE OU LOCAL
OPH77	24LAB0201 05/03/2018		Placard 1
ELEMENT	DESCRIPTIF DU LABORATOIRE	DATE DE PRELEVEMENT	NOM DE L'OPERATEUR
Dalle de sol	Dalle dure cassante rouge	05/03/2018	HANNOU Mohamed
LOCALISATION		RESULTAT	
Sol		Fr1:Amiante détecté (Chrysotile)	

EMPLACEMENT



PRELEVEMENT : 24LAB0201P001			
NOM DU CLIENT	NUMERO DU DOSSIER		PIECE OU LOCAL
OPH77	24LAB0201 05/03/2018		Placard 1
ELEMENT	DESCRIPTIF DU LABORATOIRE	DATE DE PRELEVEMENT	NOM DE L'OPERATEUR
Dalle de sol	Matériau compact gris hétérogène	05/03/2018	HANNOU Mohamed
LOCALISATION		RESULTAT	
Sol		Fr2:Amiante non détecté	

EMPLACEMENT



PRELEVEMENT : 24LAB0201P001			
NOM DU CLIENT	NUMERO DU DOSSIER		PIECE OU LOCAL
OPH77	24LAB0201 05/03/2018		Placard 1
ELEMENT	DESCRIPTIF DU LABORATOIRE	DATE DE PRELEVEMENT	NOM DE L'OPERATEUR
Dalle de sol	Colle bitumineuse noire en faible quantité	05/03/2018	HANNOU Mohamed
LOCALISATION		RESULTAT	
Sol		Fr3:Amiante détecté (Chrysotile)	
EMPLACEMENT			
			

PRELEVEMENT : 24LAB0201P002			
NOM DU CLIENT	NUMERO DU DOSSIER		PIECE OU LOCAL
OPH77	24LAB0201 05/03/2018		Placard 2
ELEMENT	DESCRIPTIF DU LABORATOIRE	DATE DE PRELEVEMENT	NOM DE L'OPERATEUR
Dalle de sol	Revêtement souple marron + ragréage gris + matériau compact gris hétérogène	05/03/2018	HANNOU Mohamed
LOCALISATION		RESULTAT	
Sol		Fr1:Amiante non détecté	
EMPLACEMENT			
			

PRELEVEMENT : 24LAB0201P002			
NOM DU CLIENT	NUMERO DU DOSSIER		PIECE OU LOCAL
OPH77	24LAB0201 05/03/2018		Placard 2
ELEMENT	DESCRIPTIF DU LABORATOIRE	DATE DE PRELEVEMENT	NOM DE L'OPERATEUR
Dalle de sol	Colle polymère jaune non séparable + colle bitumineuse noire	05/03/2018	HANNOU Mohamed
LOCALISATION		RESULTAT	
Sol		Fr2:Amiante détecté (Chrysotile)	

EMPLACEMENT



PRELEVEMENT : 24LAB0201P003			
NOM DU CLIENT	NUMERO DU DOSSIER		PIECE OU LOCAL
OPH77	24LAB0201 05/03/2018		Cuisine
ELEMENT	DESCRIPTIF DU LABORATOIRE	DATE DE PRELEVEMENT	NOM DE L'OPERATEUR
Dalle de sol	Revêtement souple gris + colle polymère jaune non séparable + ragréage gris + ragréage rose	05/03/2018	HANNOU Mohamed
LOCALISATION		RESULTAT	
Sol		Fr1:Amiante non détecté	

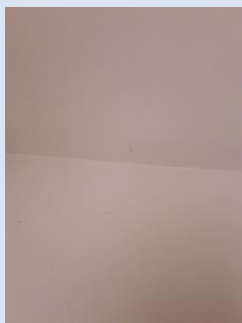
EMPLACEMENT

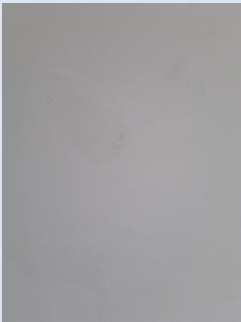


PRELEVEMENT : 24LAB0201P003			
NOM DU CLIENT	NUMERO DU DOSSIER		PIECE OU LOCAL
OPH77	24LAB0201 05/03/2018		Cuisine
ELEMENT	DESCRIPTIF DU LABORATOIRE	DATE DE PRELEVEMENT	NOM DE L'OPERATEUR
Dalle de sol	Colle bitumineuse noire	05/03/2018	HANNOU Mohamed
LOCALISATION		RESULTAT	
Sol		Fr2:Amiante détecté (Chrysotile)	
EMPLACEMENT			
			

PRELEVEMENT : 24LAB0201P004			
NOM DU CLIENT	NUMERO DU DOSSIER		PIECE OU LOCAL
OPH77	24LAB0201 05/03/2018		Cuisine
ELEMENT	DESCRIPTIF DU LABORATOIRE	DATE DE PRELEVEMENT	NOM DE L'OPERATEUR
Enduit béton	Enduit plâtreux blanc en faible quantité en vrac + peintures multiples non séparable	05/03/2018	HANNOU Mohamed
LOCALISATION		RESULTAT	
Mur B		Amiante non détecté	
EMPLACEMENT			
			

PRELEVEMENT : 24LAB0201P005			
NOM DU CLIENT	NUMERO DU DOSSIER		PIECE OU LOCAL
OPH77	24LAB0201 05/03/2018		WC
ELEMENT	DESCRIPTIF DU LABORATOIRE	DATE DE PRELEVEMENT	NOM DE L'OPERATEUR
Enduit	Enduit gris en faible quantité en vrac + peintures multiples non séparable	05/03/2018	HANNOU Mohamed
LOCALISATION		RESULTAT	
Mur A		Amiante non détecté	
EMPLACEMENT			
			

PRELEVEMENT : 24LAB0201P006			
NOM DU CLIENT	NUMERO DU DOSSIER		PIECE OU LOCAL
OPH77	24LAB0201 05/03/2018		Salle de bains
ELEMENT	DESCRIPTIF DU LABORATOIRE	DATE DE PRELEVEMENT	NOM DE L'OPERATEUR
Enduit béton	Enduit plâtreux blanc en faible quantité en vrac + peintures multiples en faible quantité non séparable	05/03/2018	HANNOU Mohamed
LOCALISATION		RESULTAT	
Plafond		Amiante non détecté	
EMPLACEMENT			
			

PRELEVEMENT : 24LAB0201P007			
NOM DU CLIENT	NUMERO DU DOSSIER		PIECE OU LOCAL
OPH77	24LAB0201 05/03/2018		Chambre 1
ELEMENT	DESCRIPTIF DU LABORATOIRE	DATE DE PRELEVEMENT	NOM DE L'OPERATEUR
Enduit béton	Enduit gris en vrac + peinture non séparable	05/03/2018	HANNOU Mohamed
LOCALISATION		RESULTAT	
Mur B		Amiante non détecté	
EMPLACEMENT			
			

PRELEVEMENT : 24LAB0201P008			
NOM DU CLIENT	NUMERO DU DOSSIER		PIECE OU LOCAL
OPH77	24LAB0201 05/03/2018		Couloir
ELEMENT	DESCRIPTIF DU LABORATOIRE	DATE DE PRELEVEMENT	NOM DE L'OPERATEUR
Enduit	Enduit gris en faible quantité en vrac + peinture en faible quantité non séparable	05/03/2018	HANNOU Mohamed
LOCALISATION		RESULTAT	
Mur C		Amiante non détecté	
EMPLACEMENT			
			

PRELEVEMENT : 24LAB0201P009			
NOM DU CLIENT	NUMERO DU DOSSIER		PIECE OU LOCAL
OPH77	24LAB0201 05/03/2018		Séjour
ELEMENT	DESCRIPTIF DU LABORATOIRE	DATE DE PRELEVEMENT	NOM DE L'OPERATEUR
Enduit béton	Enduit gris en faible quantité en vrac + peinture en faible quantité non séparable	05/03/2018	HANNOU Mohamed
LOCALISATION		RESULTAT	
Plafond		Amiante non détecté	
EMPLACEMENT			
			

PRELEVEMENT : 24LAB0201P010			
NOM DU CLIENT	NUMERO DU DOSSIER		PIECE OU LOCAL
OPH77	24LAB0201 05/03/2018		Cuisine
ELEMENT	DESCRIPTIF DU LABORATOIRE	DATE DE PRELEVEMENT	NOM DE L'OPERATEUR
Faïence 1	Colle beige + couche plâtreuse blanche non séparable + peinture non séparable + carrelage	05/03/2018	HANNOU Mohamed
LOCALISATION		RESULTAT	
Mur C		Amiante non détecté	
EMPLACEMENT			
			

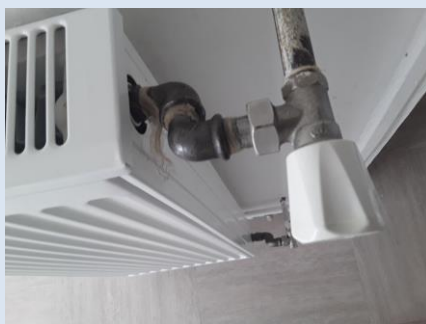
PRELEVEMENT : 24LAB0201P011			
NOM DU CLIENT	NUMERO DU DOSSIER		PIECE OU LOCAL
OPH77	24LAB0201 05/03/2018		Salle de bains
ELEMENT	DESCRIPTIF DU LABORATOIRE	DATE DE PRELEVEMENT	NOM DE L'OPERATEUR
Faïence 2	Colle beige + couche plâtrée blanche non séparable + carrelage	05/03/2018	HANNOU Mohamed
LOCALISATION		RESULTAT	
Mur A		Amiante non détecté	


EMPLACEMENT





PRELEVEMENT : 24LAB0201P012			
NOM DU CLIENT	NUMERO DU DOSSIER		PIECE OU LOCAL
OPH77	24LAB0201 05/03/2018		Séjour
ELEMENT	DESCRIPTIF DU LABORATOIRE	DATE DE PRELEVEMENT	NOM DE L'OPERATEUR
Joint fibreux	Matériau fibreux beige avec poussières	05/03/2018	HANNOU Mohamed
LOCALISATION		RESULTAT	
Radiateurs		Amiante non détecté	

EMPLACEMENT



PRELEVEMENT : 24LAB0201P013			
NOM DU CLIENT	NUMERO DU DOSSIER		PIECE OU LOCAL
OPH77	24LAB0201 05/03/2018		Chambre 2
ELEMENT	DESCRIPTIF DU LABORATOIRE	DATE DE PRELEVEMENT	NOM DE L'OPERATEUR
Peinture	Peintures multiples en vrac	05/03/2018	HANNOU Mohamed
LOCALISATION		RESULTAT	
Réseaux de distribution		Amiante non détecté	
EMPLACEMENT			
			

PRELEVEMENT : 24LAB0201P014			
NOM DU CLIENT	NUMERO DU DOSSIER		PIECE OU LOCAL
OPH77	24LAB0201 05/03/2018		Cuisine
ELEMENT	DESCRIPTIF DU LABORATOIRE	DATE DE PRELEVEMENT	NOM DE L'OPERATEUR
Tampon bitumineux	Tampon bitumineux noir	05/03/2018	HANNOU Mohamed
LOCALISATION		RESULTAT	
Sols sous évier		Amiante non détecté	
EMPLACEMENT			
			

PRELEVEMENT : 24LAB0201P015			
NOM DU CLIENT	NUMERO DU DOSSIER		PIECE OU LOCAL
OPH77	24LAB0201 05/03/2018		Cuisine
ELEMENT	DESCRIPTIF DU LABORATOIRE	DATE DE PRELEVEMENT	NOM DE L'OPERATEUR
Plaque type "glasal"		05/03/2018	HANNOU Mohamed
LOCALISATION		RESULTAT	
Mur A		Amiante détectée	
EMPLACEMENT			
			

ANNEXE 3 – PROCES VERBAUX D'ANALYSES



Parc Edonia - Bât. R - Rue de la Terre Adélie - CS n° 66862
35768 SAINT-GREGOIRE CEDEX
Tel : 02.99.35.41.41
Fax : 02.99.35.41.42
www.itga.fr

Accréditation n° 1-5967



Liste des sites et portées
disponibles sur www.cofrac.fr

L'accréditation du COFRAC atteste de la compétence des laboratoires pour les seuls essais couverts par l'accréditation qui sont identifiés par le symbole :

RAPPORT SYNTHÉTIQUE D'ANALYSE NUMÉRO IT0718-25970 EN DATE DU 13/03/2018 RECHERCHE ET IDENTIFICATION D'AMIANTE SUR PRELEVEMENT(S) DE MATERIAU(X)

Ce rapport ne concerne que les échantillons soumis à l'analyse.

Cliant : EXPERT HABITAT & INDUSTRIE INGENIERIE- AGENCE IDF (COMPTE MATERIAUX) 2 rue Traversière 78580 LES ALLUETS LE ROI	Réf. Commande ITGA : IT0718-25970 Réf. Commande Client : 24LAB0201-01
---	--

Prélèvement(s) : Reçu au laboratoire le : 08/03/2018

Préparation(s) : Effectuée de façon à être représentative de l'échantillon

- Pour une analyse au Microscopie Optique à Lumière Polarisée (MOLP) : pas de traitement thermique ou mécanique
- ou
- Pour une analyse au Microscopie Electronique à Transmission Analytique (META) : broyage mécanique, récupération de poussières sur grille de microscope électronique (méthode interne IT 085 ou IT 286)

Technique Analytique(s) : Microscopie Optique à Lumière Polarisée (méthode guide HSG 248 - appendice 2)

- ou
- Microscopie Electronique à Transmission Analytique (parties pertinentes de la norme NF X 43-050)

Résultat(s) :

Fraction analysée	Technique analytique	Nb de préparations	Date d'analyse	Résultat / Type d'amiante
Réf dossier client : 24LAB0201-01 - 13 RUE DU BEL AIR 77200 TORCY		Réf échantillon ITGA : IT071803-15775		
Réf échantillon client : 24LAB0201P001 / LOGEMENTS COLLECTIFS - - - / Placard 1 Sol Dalle de sol		Description ITGA : Dalle dure cassante rouge / Colle bitumineuse noire en faible quantité / Matériau compact gris hétérogène		
► Dalle dure cassante rouge	META	1	13/03/2018	Présence de fibres d'amiante / Chrysotile
► Matériau compact gris hétérogène	META	1	13/03/2018	Amiante non détecté / -
► Colle bitumineuse noire en faible quantité	MOLP	2	13/03/2018	Présence de fibres d'amiante / Chrysotile
Réf dossier client : 24LAB0201-01 - 13 RUE DU BEL AIR 77200 TORCY		Réf échantillon ITGA : IT071803-15776		
Réf échantillon client : 24LAB0201P002 / LOGEMENTS COLLECTIFS - - - / Placard 2 Sol Dalle de sol		Description ITGA : Revêtement souple marron / Colle polymère jaune / Colle bitumineuse noire / Ragréage gris / Matériau compact gris hétérogène		
► Revêtement souple marron + ragréage gris + matériau compact gris hétérogène	META	1	13/03/2018	Amiante non détecté / -
► Colle polymère jaune non séparable + colle bitumineuse noire	MOLP	2	12/03/2018	Présence de fibres d'amiante / Chrysotile

Validé par : Antoine BLANDEL - Analyste

La reproduction de ce rapport n'est autorisée que sous sa forme intégrale ; ce rapport ne doit pas être reproduit partiellement sans l'approbation du laboratoire.

Sauf demande particulière et écrite du client, les échantillons sont conservés pendant 6 mois et les rapports pendant 2 ans.

DTA 164-01 rev 03

Page 1/3

RAPPORT SYNTHÉTIQUE D'ANALYSE NUMÉRO IT0718-25970 EN DATE DU 13/03/2018
RECHERCHE ET IDENTIFICATION D'AMIANTE SUR PRELEVEMENT(S) DE MATERIAU(X)

Fraction analysée	Technique analytique	Nb de préparations	Date d'analyse	Résultat / Type d'amiante
Réf dossier client : 24LAB0201-01 - 13 RUE DU BEL AIR 77200 TORCY Réf échantillon client : 24LAB0201P003 / LOGEMENTS COLLECTIFS - - - / Cuisine Sol Dalle de sol				Réf échantillon ITGA : IT071803-15777 Description ITGA : Revêtement souple gris / Colle polymère jaune / Ragréage gris / Colle bitumineuse noire / Ragréage rose
▶ Revêtement souple gris + colle polymère jaune non séparable + ragréage gris + ragréage rose ▶ Colle bitumineuse noire	META	1	13/03/2018	Amiante non détecté / -
	MOLP	2	12/03/2018	Présence de fibres d'amiante / Chrysotile
Réf dossier client : 24LAB0201-01 - 13 RUE DU BEL AIR 77200 TORCY Réf échantillon client : 24LAB0201P004 / LOGEMENTS COLLECTIFS - - - / Cuisine Mur B Enduit béton				Réf échantillon ITGA : IT071803-15778 Description ITGA : Enduit plâtreux blanc en faible quantité en vrac / Peintures multiples
▶ Enduit plâtreux blanc en faible quantité en vrac + peintures multiples non séparable	META	1	12/03/2018	Amiante non détecté / -
Réf dossier client : 24LAB0201-01 - 13 RUE DU BEL AIR 77200 TORCY Réf échantillon client : 24LAB0201P005 / LOGEMENTS COLLECTIFS - - - / WC Mur A Enduit				Réf échantillon ITGA : IT071803-15779 Description ITGA : Enduit gris en faible quantité en vrac / Peintures multiples
▶ Enduit gris en faible quantité en vrac + peintures multiples non séparable	META	1	12/03/2018	Amiante non détecté / -
Réf dossier client : 24LAB0201-01 - 13 RUE DU BEL AIR 77200 TORCY Réf échantillon client : 24LAB0201P006 / LOGEMENTS COLLECTIFS - - - / Salle de bains Plafond Enduit béton				Réf échantillon ITGA : IT071803-15780 Description ITGA : Enduit plâtreux blanc en faible quantité en vrac / Peintures multiples en faible quantité
▶ Enduit plâtreux blanc en faible quantité en vrac + peintures multiples en faible quantité non séparable	META	1	12/03/2018	Amiante non détecté / -
Réf dossier client : 24LAB0201-01 - 13 RUE DU BEL AIR 77200 TORCY Réf échantillon client : 24LAB0201P007 / LOGEMENTS COLLECTIFS - - - / Chambre 1 Mur B Enduit béton				Réf échantillon ITGA : IT071803-15781 Description ITGA : Enduit gris en vrac / Peinture
▶ Enduit gris en vrac + peinture non séparable	META	1	12/03/2018	Amiante non détecté / -
Réf dossier client : 24LAB0201-01 - 13 RUE DU BEL AIR 77200 TORCY Réf échantillon client : 24LAB0201P008 / LOGEMENTS COLLECTIFS - - - / Couloir Mur C Enduit				Réf échantillon ITGA : IT071803-15782 Description ITGA : Enduit gris en faible quantité en vrac / Peinture en faible quantité
▶ Enduit gris en faible quantité en vrac + peinture en faible quantité non séparable	META	1	12/03/2018	Amiante non détecté / -

La reproduction de ce rapport n'est autorisée que sous sa forme intégrale : ce rapport ne doit pas être reproduit partiellement sans l'approbation du laboratoire.

Sauf demande particulière et écrite du client, les échantillons sont conservés pendant 6 mois et les rapports pendant 2 ans.

DTA 164-01 rev 03

Page 2/3

RAPPORT SYNTHÉTIQUE D'ANALYSE NUMÉRO IT0718-25970 EN DATE DU 13/03/2018
RECHERCHE ET IDENTIFICATION D'AMIANTE SUR PRELEVEMENT(S) DE MATERIAU(X)

Fraction analysée	Technique analytique	Nb de préparations	Date d'analyse	Résultat / Type d'amiante
Ref dossier client : 24LAB0201-01 - 13 RUE DU BEL AIR 77200 TORCY Ref échantillon client : 24LAB0201P009 / LOGEMENTS COLLECTIFS - - - / Séjour Plafond Enduit béton				Ref échantillon ITGA : IT071803-15783 Description ITGA : Enduit gris en faible quantité en vrac / Peinture en faible quantité
► Enduit gris en faible quantité en vrac + peinture en faible quantité non séparable	META	1	12/03/2018	Amiante non détecté / -
Ref dossier client : 24LAB0201-01 - 13 RUE DU BEL AIR 77200 TORCY Ref échantillon client : 24LAB0201P010 / LOGEMENTS COLLECTIFS - - - / Cuisine Mur C Faïence 1				Ref échantillon ITGA : IT071803-15784 Description ITGA : Colle beige / Couche plâtrée blanche / Peinture / Carrelage
► Colle beige + couche plâtrée blanche non séparable + peinture non séparable + carrelage	META	1	12/03/2018	Amiante non détecté / -
Ref dossier client : 24LAB0201-01 - 13 RUE DU BEL AIR 77200 TORCY Ref échantillon client : 24LAB0201P011 / LOGEMENTS COLLECTIFS - - - / Salle de bains Mur A Faïence 2				Ref échantillon ITGA : IT071803-15785 Description ITGA : Colle beige / Couche plâtrée blanche / Carrelage
► Colle beige + couche plâtrée blanche non séparable + carrelage	META	1	12/03/2018	Amiante non détecté / -
Ref dossier client : 24LAB0201-01 - 13 RUE DU BEL AIR 77200 TORCY Ref échantillon client : 24LAB0201P012 / LOGEMENTS COLLECTIFS - - - / Séjour Radiateurs Joint fibreux				Ref échantillon ITGA : IT071803-15786 Description ITGA : Matériau fibreux beige avec poussières
► Matériau fibreux beige avec poussières	META	1	13/03/2018	Amiante non détecté / -
Ref dossier client : 24LAB0201-01 - 13 RUE DU BEL AIR 77200 TORCY Ref échantillon client : 24LAB0201P013 / LOGEMENTS COLLECTIFS - - - / Chambre 2 Réseaux de distribution Peinture				Ref échantillon ITGA : IT071803-15787 Description ITGA : Peintures multiples en vrac
► Peintures multiples en vrac	META	1	12/03/2018	Amiante non détecté / -
Ref dossier client : 24LAB0201-01 - 13 RUE DU BEL AIR 77200 TORCY Ref échantillon client : 24LAB0201P014 / LOGEMENTS COLLECTIFS - - - / Cuisine Sols sous évier Tampon bitumineux				Ref échantillon ITGA : IT071803-15788 Description ITGA : Tampon bitumineux noir
► Tampon bitumineux noir	META	1	13/03/2018	Amiante non détecté / -


La reproduction de ce rapport n'est autorisée que sous sa forme intégrale : ce rapport ne doit pas être reproduit partiellement sans l'approbation du laboratoire.

Sauf demande particulière et écrite du client, les échantillons sont conservés pendant 6 mois et les rapports pendant 2 ans.

DTA 164-01 rev 03

Page 3/3

ATTESTATION(S)



Votre attestation Responsabilité Civile

AXA France IARD atteste que :

EXPERT HABITAT ET INDUSTRIE INGENIERIE
21 ROUTE D'ALBERT
62450 AVESNES LES BAPAUME

Est titulaire du contrat d'assurance n° 10063271004 ayant pris effet le 01/03/2018.
Ce contrat garantit les conséquences pécuniaires de la Responsabilité civile pouvant lui incomber du fait de l'exercice des activités suivantes :

DIAGNOSTICS TECHNIQUES IMMOBILIERS OBLIGATOIRES, REALISES DANS LE CADRE DE LA CONSTITUTION DU DOSSIER TECHNIQUE IMMOBILIER ET/ OU AUTRES
DIAGNOSTICS ET MISSIONS REALISES EN DEHORS DU DOSSIER TECHNIQUE, TELS QUE FIGURANT DANS LA LISTE LIMITATIVE CI-DESSOUS :

ETAT MENTIONNANT LA PRESENCE OU L'ABSENCE DE MATERIAUX CONTENANT DE L'AMIANTE
DIAGNOSTIC TECHNIQUE AMIANTE
DIAGNOSTIC AMIANTE PARTIES PRIVATIVES
CONTROLE PERIODIQUE (AMIANTE)
CONTROLE VISUEL APRES TRAVAUX (PLOMB - AMIANTE)
REPERAGE AMIANTE AVANT/ APRES TRAVAUX ET DEMOLITION
REPERAGE AMIANTE ET D'HAP SUR SURFACE BITUMEE ET ENROBES
DIAGNOSTIC PLOMB DANS L'EAU
CONSTAT DES RISQUES D'EXPOSITION AU PLOMB (CREP)
DIAGNOSTIC DE RISQUE D'INTOXICATION AU PLOMB DANS LES PEINTURES (DRIPP)
RECHERCHE DE PLOMB AVANT TRAVAUX / DEMOLITION
ETAT RELATIF A LA PRESENCE DE TERMITES
ETAT PARASITAIRE (MERULES, VRILLETES, LYCTUS)
INFORMATION SUR LA PRESENCE DE RISQUE DE MERULE (LOI ALUR)
MESURAGE LOI CARREZ ET LOI BOUTIN
CALCULS DES MILLIEMES -TANTIEMES DE COPROPRIETE ET REALISATION DE PLANS ASSOCIES SELON LES TEXTES SUIVANTS : LOI 65-557 DU 10 JUILLET 1965, DECRET 67-223 DU 17 MARS 1967, DECRET 2004- 479 du 27 mai 2004 ET SUIVANTS FIXANT LE STATUT DE LA COPROPRIETE DES IMMEUBLES BATIS.
ETAT DE L'INSTALLATION INTERIEURE DE GAZ
ETAT DES RISQUES NATURELS, MINIER ET TECHNOLOGIQUES (ENRNM)
DIAGNOSTIC DE PERFORMANCE ENERGETIQUE
DPE INDIVIDUEL POUR MAISONS INDIVIDUELLES, APPARTEMENTS ET LOTS TERTIAIRES AFFECTES A DES IMMEUBLES A USAGE PRINCIPAL D'HABITATION, AINSI QUE LES ATTESTATIONS DE PRISE EN COMPTE DE LA REGLEMENTATION THERMIQUE.
ETAT DE L'INSTALLATION INTERIEURE D'ELECTRICITE
ETUDE REGLEMENTATION THERMIQUE 2005 ET 2012
DOCUMENT ETABLI A L'ISSUE DU CONTROLE DES INSTALLATIONS D'ASSAINISSEMENT NON COLLECTIF
DIAGNOSTIC ASSAINISSEMENT AUTONOME ET COLLECTIF
ETAT DES LIEUX LOCATIFS
DIAGNOSTIC DE SECURITE PISCINE
CERTIFICAT DE DECENCE ET CERTIFICAT DE TRAVAUX DE REHABILITATION
DIAGNOSTIC POUR OBTENTION DE PRET A TAUX ZERO
INFILTROMETRIE: MESURES DE PERMEABILITE DU BATIMENT ET DES RESEAUX AERAIQUES
THERMOGRAPHIE INFRAROUGE
DIAGNOSTIC RADON: UNIQUEMENT POUR MAISONS INDIVIDUELLES ET IMMEUBLES D'HABITATION, A L'EXCLUSION DES ERP.
DIAGNOSTIC DANS LE CADRE DE LA LOI SRU AVANT MISE EN COPROPRIETE
DIAGNOSTIC DECHETS DE CHANTIER - ARTICLES R 111-43 A R 111-49 DU CODE DE LA CONSTRUCTION ET DE L'HABITATION
DOCUMENT UNIQUE D'EVALUATION DES RISQUES COPROPRIETE - Articles L 230 2, III, R 230-1 DU CODE DU TRAVAIL
DIAGNOSTIC TECHNIQUE GLOBAL (DTG) POUR LES COPROPRIETES - LOI N° 2014-366 POUR L'ACCES AU LOGEMENT ET UN URBANISME RENOVE « ALUR », A L'EXCLUSION DE MISSIONS RELEVANT D'UN PROFESSIONNEL DE LA VENTE OU DE LA LOCATION DE BIENS IMMOBILIERS.
DIAGNOSTIC ACCESSIBILITE HANDICAPES
EXPERTISE EN VALEUR VENALE ET LOCATIVE (SOUS RESERVE D'OBTENTION DE FORMATION)
ETAT DESCRIPTIF DE DIVISION

La garantie Responsabilité civile professionnelle s'exerce à concurrence de 5 000 000 € par année d'assurance.

La présente attestation est valable du 01/03/2018 au 01/01/2019 et ne peut engager l'assureur au-delà des limites et conditions du contrat auquel elle se réfère.
Ce contrat permet à l'assuré de satisfaire à l'obligation d'assurance de responsabilité civile professionnelle résultant des dispositions de l'article R271-2 du Code de la Construction et de l'Habitation (décret n° 2006-1114 du 5 septembre 2006 relatif aux diagnostics techniques immobiliers) pour l'établissement des documents visés à l'article L271-4 dudit Code.
L'assuré doit être titulaire d'une certification de compétence en cours de validité délivrée par un organisme accrédité dans le domaine de la construction ou employer des salariés ou être constitué de personnes physiques qui disposent de ladite certification de compétence en cours de validité pour l'établissement des documents visés aux articles L271-4 et L134-1 du code de la Construction et de l'Habitation.
A défaut la garantie n'est pas acquise.

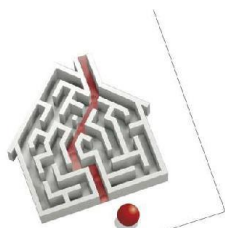
Le présent document, établi par AXA, est valable jusqu'au 01/01/2019 sous réserve du paiement des cotisations. Il a pour objet d'attester l'existence d'un contrat. Il ne constitue toutefois pas une présomption d'application des garanties et ne peut engager AXA au-delà des clauses, conditions et limites du contrat auquel il se réfère. Les exceptions de garantie opposables au souscripteur le sont également aux bénéficiaires de l'indemnité (résiliation, nullité, règle proportionnelle, exclusions, déchéances, ...).

Toute adjonction autre que le cachet et la signature du représentant de la Société est réputée non écrite.

Fait à Pessac, le 15/02/2018 - Pour la Compagnie,

VD ASSOCIES
81, Bd Pierre Premier
33110 LE BOUSCAT
RCS 794 672 238 ORIAS : 13010220
Tél. : 05 56 30 95 75

CERTIFICAT DE COMPETENCES



Certificat de compétences Diagnostic Immobilier

N° CPDI4755 Version 001

Je soussigné, Philippe TROYAUX, Directeur Général d'I.Cert, atteste que :

Monsieur HANNOU Mohamed

Est certifié(e) selon le référentiel I.Cert dénommé CPE DI DR 01, dispositif de certification de personnes réalisant des diagnostics immobiliers pour les missions suivantes :

Amiante sans mention Amiante Sans Mention*
Date d'effet : 08/02/2018 - Date d'expiration : 07/02/2023

En foi de quoi ce certificat est délivré, pour valoir et servir ce que de droit.
Edité à Saint-Grégoire, le 19/02/2018.

* Maisons de repérage des matériaux et produits de la liste A et des matériaux et produits de la liste B et évaluations périodiques de l'état de conservation des matériaux et produits de la liste A dans les bâtiments autres que ceux relevant de la mention.

**Missions de repérage des matériaux et produits de la liste A et des matériaux et produits de la liste B et évaluations périodiques de l'état de conservation des matériaux et produits de la liste A dans des immeubles de grande hauteur, dans des établissements recevant du public répondant aux catégories 1 à 4, dans des immeubles de travail hébergeant plus de 300 personnes ou dans des bâtiments industriels. Missions de repérage des matériaux et produits de la liste C. Les examens visuels à l'issue des travaux de rétrofit ou de confinement.

Arrêté du 21 novembre 2006 modifié définissant les critères de certification des compétences des personnes physiques opérant des constats de risque d'exposition au plomb, des diagnostics du risque d'insalubrité par le plomb des peintures ou des contrôles après travaux en présence de plomb, et les critères d'accréditation des organismes de certification - Arrêté du 25 juillet 2016 définissant les critères de certification des compétences des personnes physiques opérant des repérages, d'évaluation périodique de l'état de conservation des matériaux et produits contenant de l'amiante, et des examens visuels après travaux dans les immeubles bâtis et les critères d'accréditation des organismes de certification - Arrêté du 30 octobre 2006 modifié définissant les critères de certification des compétences des personnes physiques réalisant l'état relatif à la présence de termites dans le bâtiment et les critères d'accréditation des organismes de certification - Arrêté du 16 octobre 2006 modifié définissant les critères de certification des compétences des personnes physiques réalisant le diagnostic de performance énergétique ou l'attestation de prise en compte de la réglementation thermique, et les critères d'accréditation des organismes de certification - Arrêté du 6 avril 2007 modifié définissant les critères de certification des compétences des personnes physiques réalisant l'état de l'installation intérieure de gaz et les critères d'accréditation des organismes de certification - Arrêté du 3 juillet 2008 modifié définissant les critères de certification des compétences des personnes physiques réalisant l'état de l'installation intérieure d'électricité et les critères d'accréditation des organismes de certification.

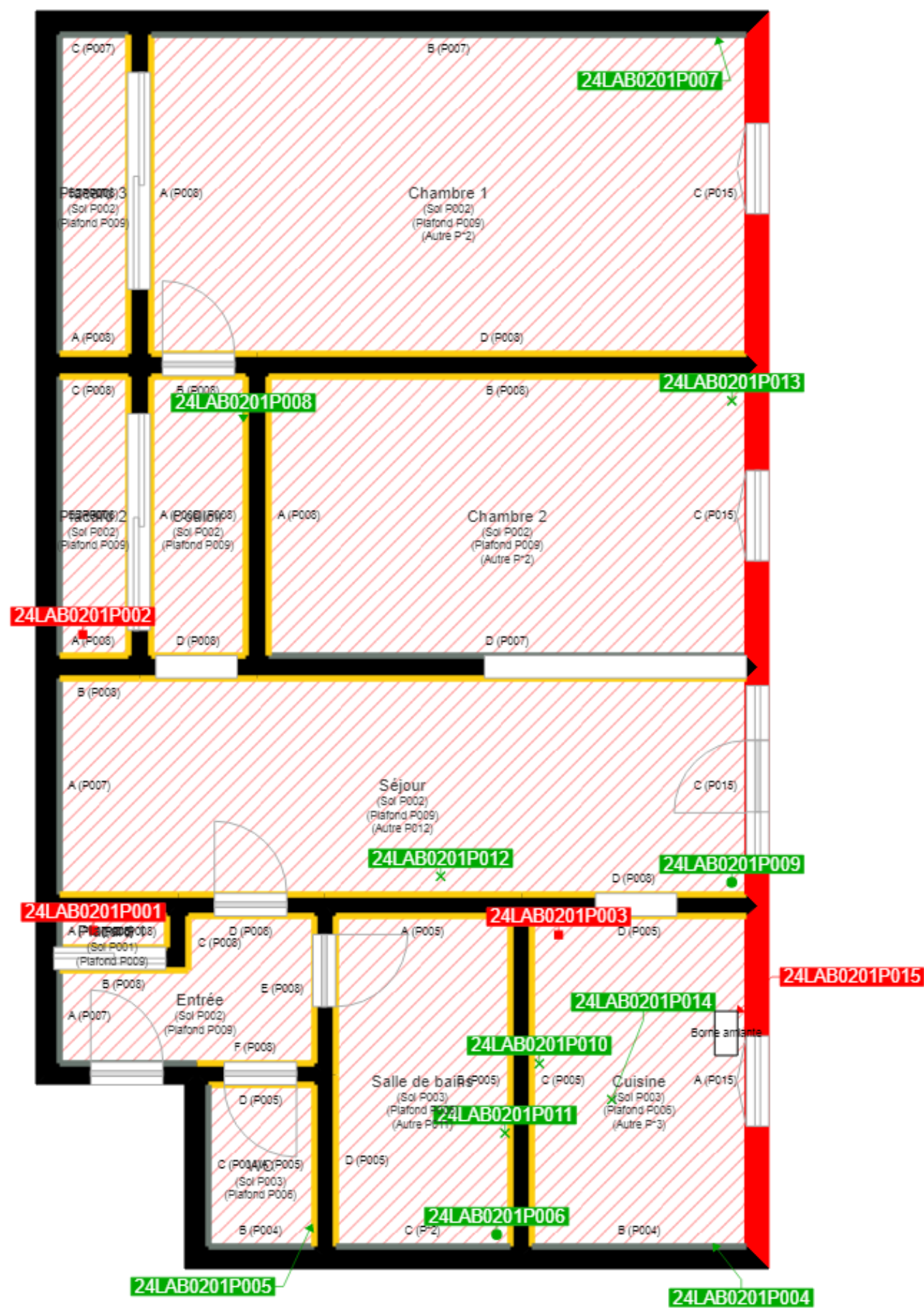
I.Cert
Institut de Certification

Certification de personnes
Diagnostic Immobilier
Portée disponible sur www.icert.fr

Parc EDONIA - Bâtiment G - Rue de la Terre Victoria - 35760 Saint-Grégoire

cofrac
ACCREDITATION
N° 4-0522
POUR
CERTIFICATION
DES PERSONNES
www.cofrac.fr

CPE DI DR 11 rev13



	Murs périphériques / Plaques de plâtre
	Murs Bois
	Murs Brique
	Murs Béton brut
	Cloisons Plaques de plâtre
	Murs carreaux de plâtre
	Murs Béton / Enduit
	Murs porteurs et/ou mur de refend / Plaques de plâtre
	Murs périphériques / Doublage (plaque de plâtre + isolant)
	Torchis
	Murs Amiantés
	Murs Brique / Enduit
	Murs Brique plâtrière

- Prélèvements de sol amiantés
- Prélèvements de sol non amiantés
- Prélèvements de plafonds amiantés
- Prélèvements de plafonds non amiantés
- Prélèvements de murs amiantés
- Prélèvements de murs non amiantés
- x Autres types de prélèvements amiantés
- x Autres types de prélèvements non amiantés
- /// Sol amianté
- /// Plafond amianté
- /// Sol et Plafond amiantés