

Rapport de mission de repérage des matériaux et produits contenant de l'amiante avant réalisation de travaux

R. 4412-97 modifié par le décret 2012-639 du 4 mai 2012
Norme NF X 46-020

39 RUE DE LA LIBERATION LGT 643

643

77430 CHAMPAGNE SUR SEINE



A \ INFORMATIONS GENERALES

A.1 \ DESIGNATION DU BÂTIMENT

Nature du bâtiment :	LOGEMENTS COLLECTIFS	Adresse :	39 RUE DE LA LIBERATION LGT 643 77430 CHAMPAGNE SUR SEINE
Cat. Du bâtiment :		Bâtiment :	
Etage :		Porte :	643
Ref Cadastrale :	NC	Propriété de :	OPH77 10 AVENUE CHARLES PEGUY 77000 MELUN

A.2 \ DESIGNATION DU DONNEUR D'ORDRE

Nom :	OPH77	Documents remis :	
Adresse :	10 AVENUE CHARLES PEGUY 77000 MELUN	Moyens mis à disposition :	

A.3 \ EXECUTION DE LA MISSION

RAPPORT N° :	319PBN0001	Laboratoire d'Analyses :	ITGA
Repérage réalisé le :	10/01/2018	Adresse laboratoire :	3 RUE ARMAND HERPIN LACROIX - CS 46537 35065 RENNES CEDEX
Accompagnateur :		Numéro d'accréditation :	1-5967
Par :	Gaetan BEDEL	Organisme d'assurance professionnelle :	ALLIANZ
N° certificat :	CPDI3869	Adresse assurance :	Direction Opérations Entreprises 5C Esplanade Charles de Gaulle 33081 BORDEAUX CEDEX
Date d'obtention :	22/04/2016	N° de contrat d'assurance :	55832566
Organisme certificateur	I.CERT PARC EDONIA - BAT G - RUE DE LA TERRE VICTORIA - 35760 SAINT GREGOIRE	Date de validité :	31/12/2018

B \ CACHET DU DIAGNOSTIQUEUR

FAIT LE 23/01/2018

Cabinet : EXPERT HABITAT & INDUSTRIE INGENIERIE

Nom du responsable : **DEMOULIN Frédéric**

Nom du diagnostiqueur : **Gaetan BEDEL**



Rapport N° : 319PBN0001 10/01/2018

Date d'édition : 23/01/2018

2/38

EXPERT HABITAT & INDUSTRIE INGENIERIE - 21 route d'Albert 62450 AVESNES LES BAPAUME

Téléphone : 03.21.73.41.44 - Fax 03 21 73 94 79 - Site : www.expert-habitat.com

SAS au capital de 55 000 Euros - Siret n° 479 076 838 00032

C\ SOMMAIRE

Table des matières

A \ INFORMATIONS GENERALES	2
A.1 \ DESIGNATION DU BÂTIMENT.....	2
A.2 \ DESIGNATION DU DONNEUR D'ORDRE	2
A.3 \ EXECUTION DE LA MISSION	2
B \ CACHET DU DIAGNOSTIQUEUR.....	2
C\ SOMMAIRE	3
D\ CONCLUSIONS	4
E \ PROGRAMME DE REPERAGE.....	4
F \ CONDITIONS DE REALISATION DU REPERAGE	6
G \ RAPPORTS PRECEDENTS	Erreur ! Signet non défini.
H \ RESULTATS DETAILLES DU REPERAGE	6
ANNEXE 1 – PHOTOS DES ELEMENTS AMIANTES ET/OU NON AMIANTES	21
ANNEXE 2 – CROQUIS DE LOCALISATION DE PRELEVEMENTS	Erreur ! Signet non défini.
ANNEXE 3 – PROCES VERBAUX D'ANALYSES	29
ANNEXE 4 – RECOMMANDATIONS GÉNÉRALES DE SÉCURITÉ	Erreur ! Signet non défini.
1. Informations générales.....	Erreur ! Signet non défini.
a) Dangereusité de l'amiante	Erreur ! Signet non défini.
b) Présence d'amiante dans des matériaux et produits en bon état de conservation	Erreur ! Signet non défini.
2. Intervention de professionnels soumis aux dispositions du code du travail	Erreur ! Signet non défini.
3. Recommandations générales de sécurité	Erreur ! Signet non défini.
4. Gestion des déchets contenant de l'amiante.....	Erreur ! Signet non défini.
a. Conditionnement des déchets.....	Erreur ! Signet non défini.
b. Apport en déchèterie.....	Erreur ! Signet non défini.
c. Filières d'élimination des déchets	Erreur ! Signet non défini.
d. Information sur les déchèteries et les installations d'élimination des déchets d'amiante	Erreur ! Signet non défini.
e. Traçabilité	Erreur ! Signet non défini.
ATTESTATION(S).....	Erreur ! Signet non défini.
CERTIFICAT DE QUALIFICATION	37

D \ CONCLUSIONS

Dans le cadre de la mission décrite en tête de rapport, il n'a pas été repéré de matériaux et produits susceptibles de contenir de l'amiante

PIECE	ETAGE	ELEMENTS	DESCRIPTIF LABORATOIRE	REPERAGE	Echantillon	METHODE	ETAT	RESULTAT
NEANT								

ZSO : Zone de Similitude d'Ouvrage

Liste des locaux non visités concernés par les travaux et justification

PIECE	ETAGE	STATUT DE VISITE
NEANT		

Liste des éléments non inspectés et justification

PIECE	ETAGE	ELEMENTS	REPERAGE	RESULTAT
NEANT				

E \ PROGRAMME DE REPERAGE

PIECES CONCERNEES	PERIMETRE DU REPERAGE	REPERAGE	TRAVAUX	ELEMENTS	Echantillonnage	REMARQUES PARTICULIERES
	LOGEMENTS COLLECTIFS		Selon BT			

OFFICE PUBLIC DE L'HABITAT 77		PAGE N° 1
NOM ET ADRESSE DE L'EXPÉDITEUR OFFICE PUBLIC DE L'HABITAT 77 AGENCE DE NEMOURS 5 Square Beuregard 77140 NEMOURS Tél : 01.84.28.41.57 Fax : 01.84.28.42.02 Siret : 277 700 019 00015		BON DE TRAVAUX N° 2018 131 EXPERT HABITAT INGENIERIE 21 RUE D'ALBERT 62450 AVESNES LES BAPAUME Téléphone 0321734144
Réf. fournisseur F / 5149 Marché n° 2017 4476 1 Provenance NEMOURS Objet DIVERS	SERVICE NEMOURS Techniciens ÉMETTEUR BENALI CHRISTOPHE	
LOCALISATION Programme 319 CHAMPAGNE SUR SEINE- RESIDENCE LES ALOUE Tranche 2 Ensemble 0500 Escaller BN Étage 00 Logement 043 Module 319PBN001 Retrait des clés CHEZ LE GARDIEN		
ADRESSE 39 RUE DE LA LIBERATION 77430 CHAMPAGNE SUR SEINE		

DÉLAI D'EXÉCUTION 15 JOURS PÉRIODE DU 00-01-2018 AU 22-01-2018

ARTICLE	DÉSIGNATION	QUANTITÉ	PRIX UNITAIRE H.T.	TOTAL H.T.
AM6	REPRAGE AMANTE MANT TVX - TVX D'ENTRETIEN OU REPARATIONS URGENTS ENTRE GARDIEN JCTIONABLE AU 06.86.00.44.72	5,00	5,00	25,00
AM73	ANALYSE EN LABORATOIRE - ANALYSE MET ANALYSE CG 1 A 10 PRELEVEMENTS ISSUS	5,00	48,00	240,00
TOTAL H.T.				265,00
H.T. ACTUALISE				
COEFFICIENT REGIONAL				
RABAIS				
TOTAL H.T.				
T.V.A. 20,00 %				53,00
TOTAL T.T.C.				318,00

AFFECTATION BUDGETAIRE			CODES STRUCTURE ET SCHEMA : TECHNI		
CODE BUDGET	RUBRIQUE	INSTANCES	LIBELLE DU POSTE BUDGETAIRE		MONTANT T.T.C.
1 HONAMA	A760	NEM SN	HONORAIRES DIAG AMANTE		318,00

AFFECTATION ANALYTIQUE			
CODE BUDGET	RÉFÉRENCES PATRIMONE	RÉFÉRENCES OCCUPANT	MONTANT T.T.C.
1 HONAMA	319 2 R000 BN 319PBN001	L 9913230	318,00

Voir en page 2 la suite du BON DE TRAVAUX N° 2018 131

ORIGINAL À CONSERVER PAR LE DESTINATAIRE

ELEMENTS A SONDER OU A ANALYSER NON PRESENTS:

Rapport N° : 319PBN0001 10/01/2018

Date d'édition : 23/01/2018

5/38

F \ CONDITIONS DE REALISATION DU REPERAGE

Le repérage amiante avant travaux, contient les informations sur la présence d'amiante dans les matériaux et produits du bâtiment afin d'informer les intervenants réalisant des activités ou interventions sur des matériaux et/ou équipements susceptibles de libérer des fibres d'amiante selon la liste citée dans le cadre E.

Il consiste à identifier et localiser, par inspections visuelles et investigations approfondies pouvant être destructives, l'ensemble des matériaux et produits contenant de l'amiante incorporés ou faisant indissociablement corps avec les locaux et les zones de l'immeuble objet des travaux. Lorsque l'absence de marquages spécifiques ou de documents ne permet pas à l'opérateur de repérage d'attester de la présence ou de la non présence d'amiante dans les matériaux et produits, des prélèvements seront effectués afin de déterminer par analyse la présence ou non d'amiante.

Procédures de prélèvement :

Les prélèvements sur des matériaux ou produits susceptibles de contenir de l'amiante sont réalisés en vertu des dispositions du Code du Travail. Le matériel de prélèvement est adapté à l'opération à réaliser afin de générer le minimum de poussières. Dans le cas où une émission de poussières est prévisible, le matériau ou produit est mouillé à l'eau à l'endroit du prélèvement (sauf risque électrique) et, si nécessaire, une protection est mise en place au sol ; de même, le point de prélèvement est stabilisé après l'opération (pulvérisation de vernis ou de laque, par exemple).

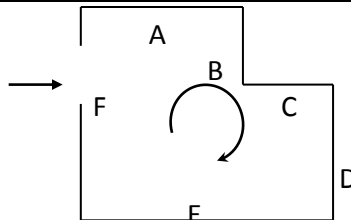
Pour chaque prélèvement, des outils propres et des gants à usage unique sont utilisés afin d'éliminer tout risque de contamination croisée. Dans tous les cas, les équipements de protection individuelle sont à usage unique.

L'accès à la zone à risque (sphère de 1 à 2 mètres autour du point de prélèvement) est interdit pendant l'opération. Si l'accompagnateur doit s'y tenir, il porte les mêmes équipements de protection individuelle que l'opérateur de repérage.

L'échantillon est immédiatement conditionné, après son prélèvement, dans un double emballage individuel étanche.

Les informations sur toutes les conditions existantes au moment du prélèvement susceptible d'influencer l'interprétation des résultats des analyses (environnement du matériau, contamination éventuelle, etc.) seront, le cas échéant, mentionnées dans la fiche d'identification et de cotation en annexe.

Sens du repérage pour évaluer un local :



G \ RAPPORTS PRECEDENTS

NEANT

H \ RESULTATS DETAILLES DU REPERAGE

LISTE DES LOCAUX / PARTIES D'IMMEUBLE VISITEES/NON VISITEES CONCERNEES PAR LES TRAVAUX ET JUSTIFICATION

PIECE	ETAGE	JUSTIFICATION	VISITE	TRAVAUX
Entrée 1			OUI	CONCERNEE
			OUI	CONCERNEE
Cellier			OUI	CONCERNEE
Séjour			OUI	CONCERNEE
Cuisine			OUI	CONCERNEE
WC			OUI	CONCERNEE
Entrée 2			OUI	CONCERNEE
Dégagement			OUI	CONCERNEE
Salle de bains			OUI	CONCERNEE
Chambre 1			OUI	CONCERNEE
Chambre 2			OUI	CONCERNEE
			OUI	CONCERNEE

DESCRIPTION DES REVETEMENTS EN PLACE AU JOUR DE LA VISITE

PIECE	MUR1	MUR2	MUR3	MUR4	PLANCHER BAS	PLANCHER HAUT	PORTES	FENETRE1	FENETRE2
Entrée 1	Carreaux de plâtre	Béton			Carrelage	Enduit			
Cellier	Carreaux de plâtre				Dalle de sol	Enduit			
Séjour	Béton	Carreaux de plâtre			Dalle de sol	Enduit			
Cuisine	Carreaux de plâtre	Béton			Dalle de sol	Enduit			
WC	Carreaux de plâtre	Béton			Dalle de sol	Enduit			
Entrée 2	Carreaux de plâtre	Béton			Dalle de sol	Enduit			
Dégagement	Carreaux de plâtre				Dalle de sol	Placoplatre			
Salle de bains	Carreaux de plâtre	Béton			Dalle de sol	Placoplatre			

PIECE	MUR1	MUR2	MUR3	MUR4	PLANCHER BAS	PLANCHER HAUT	PORTES	FENETRE1	FENETRE2
Chambre 1	Carreaux de plâtre	Béton			Moquette	Placoplâtre			
Chambre 2	Béton	Carreaux de plâtre			Moquette	Placoplâtre			

LA LISTE DES MATERIAUX OU PRODUITS CONTENANT DE L'AMIANTE, SUR ZONE DE SIMILITUDE D'OUVRAGE ET SUR JUGEMENT PERSONNEL

PIECE	ETAGE	ELEMENTS	DESCRIPTIF LABORATOIRE	Echantillon	REPERAGE	ETAT	RESULTAT	METHODE
NEANT								

ZSO : Zone de Similitude d'Ouvrage

LA LISTE DES MATERIAUX OU PRODUITS CONTENANT DE L'AMIANTE, APRES ANALYSE

PIECE	ETAGE	ELEMENTS	DESCRIPTIF LABORATOIRE	Echantillon	REPERAGE	ETAT	RESULTAT
NEANT							

ZSO : Zone de Similitude d'Ouvrage

LA LISTE DES MATERIAUX SUSCEPTIBLES DE CONTENIR DE L'AMIANTE, MAIS N'EN CONTENANT PAS.

PIECE	ETAGE	ELEMENTS	DESCRIPTIF LABORATOIRE	Echantillon	REPERAGE	ETAT	RESULTAT	METHODE
Cuisine		Enduit / Peinture béton	Enduit plâtreux blanc en vrac non séparable + peintures multiples non séparable	319PBN0001P001	Mur B	DEGRADATION PARTIELLE	Amiante non détecté	RESULTAT ANALYSE
WC		Enduit / Peinture	Enduit plâtreux blanc en vrac non séparable + peinture non séparable	319PBN0001P002	Mur A	BON ETAT	Amiante non détecté	RESULTAT ANALYSE
WC		Enduit / Peinture béton	Enduit plâtreux blanc en vrac non séparable + peinture non séparable	319PBN0001P003	Plafonds	BON ETAT	Amiante non détecté	RESULTAT ANALYSE
Salle de		Enduit /	Enduit	319PBN0001P00	Plafond	BON ETAT	Amiante	RESULTAT

PIECE	ETAGE	ELEMENTS	DESCRIPTIF LABORATOIRE	Echantillon	REPERAGE	ETAT	RESULTAT	METHODE
bains		Peinture	plâtreux blanc en faible quantité non séparable + carton non séparable + polystyrène + colle polymère jaune en faible quantité non séparable	4			non détecté	ANALYSE
Chambre 2		Enduit / Peinture béton	Enduit plâtreux blanc en vrac non séparable + peinture non séparable	319PBN0001P005	Mur A	BON ETAT	Amiante non détecté	RESULTAT ANALYSE
Chambre 1		Enduit / Peinture	Enduit plâtreux blanc en vrac non séparable + peinture non séparable + carton non séparable	319PBN0001P006	Mur A	BON ETAT	Amiante non détecté	RESULTAT ANALYSE
Dégagement		Enduit / Peinture	Enduit plâtreux blanc en vrac non séparable + peinture non séparable + carton non séparable	319PBN0001P007	Plafonds	BON ETAT	Amiante non détecté	RESULTAT ANALYSE
Entrée 1		Enduit / Peinture béton	Enduit plâtreux blanc en vrac non séparable + peintures multiples non séparable	319PBN0001P008	Plafonds	BON ETAT	Amiante non détecté	RESULTAT ANALYSE
Entrée 1		Carrelage	Colle grise + papier non séparable + carrelage	319PBN0001P009	Sol	BON ETAT	Amiante non détecté	RESULTAT ANALYSE
Séjour		Dalle de sol	Revêtement cassant beige + colle polymère	319PBN0001P010	Sols	DEGRADATION PARTIELLE	Amiante non détecté	RESULTAT ANALYSE

PIECE	ETAGE	ELEMENTS	DESCRIPTIF LABORATOIRE	Echantillon	REPERAGE	ETAT	RESULTAT	METHODE
			jaune + moquette grise + matériau fibreux marron					
Cuisine		Dalle de sol	Revêtement cassant gris + revêtement souple beige + colle polymère jaune non séparable + colle polymère incolore non séparable + ragréage gris non séparable	319PBN0001P01 1	Sols	DEGRADATION PARTIELLE	Amiante non détecté	RESULTAT ANALYSE
Chambre 1		Moquette	Moquette rose avec couche en mousse	319PBN0001P01 2	Sol	BON ETAT	Amiante non détecté	RESULTAT ANALYSE
Chambre 2		Moquette	Moquette bleue avec couche fibreuse	319PBN0001P01 3	Sol	BON ETAT	Amiante non détecté	RESULTAT ANALYSE
Salle de bains		Faïence 1	Colle beige + joint cassant beige + carrelage	319PBN0001P01 4	Tablier de baignoire	DEGRADATION PARTIELLE	Amiante non détecté	RESULTAT ANALYSE
Cuisine		Enduit / Peinture béton	Enduit plâtreux blanc en vrac non séparable + peinture non séparable	319PBN0001P00 3	Plafonds	BON ETAT	Amiante non détecté	ZSO
WC		Enduit / Peinture béton	Enduit plâtreux blanc en vrac non séparable + peinture non séparable	319PBN0001P00 3	Plafonds	BON ETAT	Amiante non détecté	ZSO
Salle de bains		Enduit / Peinture	Enduit plâtreux blanc en faible quantité non séparable + carton non séparable +	319PBN0001P00 4	Plafond	BON ETAT	Amiante non détecté	ZSO

PIECE	ETAGE	ELEMENTS	DESCRIPTIF LABORATOIRE	Echantillon	REPERAGE	ETAT	RESULTAT	METHODE
			polystyrène + colle polymère jaune en faible quantité non séparable					
Dégagement		Enduit / Peinture	Enduit plâtreux blanc en vrac non séparable + peinture non séparable + carton non séparable	319PBN0001P007	Plafonds	BON ETAT	Amiante non détecté	ZSO
Chambre 1		Enduit / Peinture	Enduit plâtreux blanc en vrac non séparable + peinture non séparable + carton non séparable	319PBN0001P007	Plafonds	BON ETAT	Amiante non détecté	ZSO
Chambre 2		Enduit / Peinture	Enduit plâtreux blanc en vrac non séparable + peinture non séparable + carton non séparable	319PBN0001P007	Plafonds	BON ETAT	Amiante non détecté	ZSO
Entrée 1		Enduit / Peinture béton	Enduit plâtreux blanc en vrac non séparable + peintures multiples non séparable	319PBN0001P008	Plafonds	BON ETAT	Amiante non détecté	ZSO
Cellier		Enduit / Peinture béton	Enduit plâtreux blanc en vrac non séparable + peintures multiples non séparable	319PBN0001P008	Plafonds	BON ETAT	Amiante non détecté	ZSO
Séjour		Enduit / Peinture béton	Enduit plâtreux blanc en vrac non séparable + peintures	319PBN0001P008	Plafonds	BON ETAT	Amiante non détecté	ZSO

PIECE	ETAGE	ELEMENTS	DESCRIPTIF LABORATOIRE	Echantillon	REPERAGE	ETAT	RESULTAT	METHODE
			multiples non séparable					
Entrée 2		Enduit / Peinture béton	Enduit plâtreux blanc en vrac non séparable + peintures multiples non séparable	319PBN0001P008	Plafonds	BON ETAT	Amiante non détecté	ZSO
Entrée 1		Carrelage	Colle grise + papier non séparable + carrelage	319PBN0001P009	Sol	BON ETAT	Amiante non détecté	ZSO
Cellier		Dalle de sol	Revêtement cassant beige + colle polymère jaune + moquette grise + matériau fibreux marron	319PBN0001P010	Sols	DEGRADATION PARTIELLE	Amiante non détecté	ZSO
Séjour		Dalle de sol	Revêtement cassant beige + colle polymère jaune + moquette grise + matériau fibreux marron	319PBN0001P010	Sols	DEGRADATION PARTIELLE	Amiante non détecté	ZSO
Entrée 2		Dalle de sol	Revêtement cassant beige + colle polymère jaune + moquette grise + matériau fibreux marron	319PBN0001P010	Sols	DEGRADATION PARTIELLE	Amiante non détecté	ZSO
Dégagement		Dalle de sol	Revêtement cassant beige + colle polymère jaune +	319PBN0001P010	Sols	DEGRADATION PARTIELLE	Amiante non détecté	ZSO

PIECE	ETAGE	ELEMENTS	DESCRIPTIF LABORATOIRE	Echantillon	REPERAGE	ETAT	RESULTAT	METHODE
			moquette grise + matériau fibreux marron					
Cuisine		Dalle de sol	Revêtement cassant gris + revêtement souple beige + colle polymère jaune non séparable + colle polymère incolore non séparable + ragréage gris non séparable	319PBN0001P01 1	Sols	DEGRADATION PARTIELLE	Amiante non détecté	ZSO
WC		Dalle de sol	Revêtement cassant gris + revêtement souple beige + colle polymère jaune non séparable + colle polymère incolore non séparable + ragréage gris non séparable	319PBN0001P01 1	Sols	DEGRADATION PARTIELLE	Amiante non détecté	ZSO
Salle de bains		Dalle de sol	Revêtement cassant gris + revêtement souple beige + colle polymère jaune non séparable + colle polymère incolore non séparable + ragréage gris non séparable	319PBN0001P01 1	Sols	DEGRADATION PARTIELLE	Amiante non détecté	ZSO
Chambre 1		Moquette	Moquette rose avec couche en mousse	319PBN0001P01 2	Sol	BON ETAT	Amiante non détecté	ZSO
Chambre 2		Moquette	Moquette bleue avec couche fibreuse	319PBN0001P01 3	Sol	BON ETAT	Amiante non détecté	ZSO

PIECE	ETAGE	ELEMENTS	DESCRIPTIF LABORATOIRE	Echantillon	REPERAGE	ETAT	RESULTAT	METHODE
Cuisine		Enduit / Peinture béton	Enduit plâtreux blanc en vrac non séparable + peintures multiples non séparable	319PBN0001P00 1	Mur B	DEGRADATION PARTIELLE	Amiante non détecté	ZSO
WC		Enduit / Peinture béton	Enduit plâtreux blanc en vrac non séparable + peintures multiples non séparable	319PBN0001P00 1	Mur B	DEGRADATION PARTIELLE	Amiante non détecté	ZSO
WC		Enduit / Peinture béton	Enduit plâtreux blanc en vrac non séparable + peintures multiples non séparable	319PBN0001P00 1	Mur C	DEGRADATION PARTIELLE	Amiante non détecté	ZSO
Salle de bains		Enduit / Peinture béton	Enduit plâtreux blanc en vrac non séparable + peintures multiples non séparable	319PBN0001P00 1	Mur B	DEGRADATION PARTIELLE	Amiante non détecté	ZSO
Cuisine		Enduit / Peinture	Enduit plâtreux blanc en vrac non séparable + peinture non séparable	319PBN0001P00 2	Mur A	BON ETAT	Amiante non détecté	ZSO
Cuisine		Enduit / Peinture	Enduit plâtreux blanc en vrac non séparable + peinture non séparable	319PBN0001P00 2	Mur C	BON ETAT	Amiante non détecté	ZSO
Cuisine		Enduit / Peinture	Enduit plâtreux blanc en vrac non séparable + peinture non séparable	319PBN0001P00 2	Mur D	BON ETAT	Amiante non détecté	ZSO
WC		Enduit / Peinture	Enduit plâtreux blanc	319PBN0001P00 2	Mur A	BON ETAT	Amiante non	ZSO

PIECE	ETAGE	ELEMENTS	DESCRIPTIF LABORATOIRE	Echantillon	REPERAGE	ETAT	RESULTAT	METHODE
			en vrac non séparable + peinture non séparable				déecté	
WC		Enduit / Peinture	Enduit plâtreux blanc en vrac non séparable + peinture non séparable	319PBN0001P002	Mur D	BON ETAT	Amiante non déecté	ZSO
Salle de bains		Enduit / Peinture	Enduit plâtreux blanc en vrac non séparable + peinture non séparable	319PBN0001P002	Mur A	BON ETAT	Amiante non déecté	ZSO
Salle de bains		Enduit / Peinture	Enduit plâtreux blanc en vrac non séparable + peinture non séparable	319PBN0001P002	Mur C	BON ETAT	Amiante non déecté	ZSO
Salle de bains		Enduit / Peinture	Enduit plâtreux blanc en vrac non séparable + peinture non séparable	319PBN0001P002	Mur D	BON ETAT	Amiante non déecté	ZSO
Entrée 1		Enduit / Peinture béton	Enduit plâtreux blanc en vrac non séparable + peinture non séparable	319PBN0001P005	Mur C	BON ETAT	Amiante non déecté	ZSO
Entrée 1		Enduit / Peinture béton	Enduit plâtreux blanc en vrac non séparable + peinture non séparable	319PBN0001P005	Mur D	BON ETAT	Amiante non déecté	ZSO
Séjour		Enduit / Peinture béton	Enduit plâtreux blanc en vrac non séparable + peinture non séparable	319PBN0001P005	Mur A	BON ETAT	Amiante non déecté	ZSO
Séjour		Enduit / Peinture	Enduit plâtreux blanc	319PBN0001P005	Mur B	BON ETAT	Amiante non	ZSO

PIECE	ETAGE	ELEMENTS	DESCRIPTIF LABORATOIRE	Echantillon	REPERAGE	ETAT	RESULTAT	METHODE
		béton	en vrac non séparable + peinture non séparable				déecté	
Entrée 2		Enduit / Peinture béton	Enduit plâtreux blanc en vrac non séparable + peinture non séparable	319PBN0001P005	Mur C	BON ETAT	Amiante non déecté	ZSO
Entrée 2		Enduit / Peinture béton	Enduit plâtreux blanc en vrac non séparable + peinture non séparable	319PBN0001P005	Mur D	BON ETAT	Amiante non déecté	ZSO
Entrée 2		Enduit / Peinture béton	Enduit plâtreux blanc en vrac non séparable + peinture non séparable	319PBN0001P005	Mur E	BON ETAT	Amiante non déecté	ZSO
Chambre 1		Enduit / Peinture béton	Enduit plâtreux blanc en vrac non séparable + peinture non séparable	319PBN0001P005	Mur B	BON ETAT	Amiante non déecté	ZSO
Chambre 1		Enduit / Peinture béton	Enduit plâtreux blanc en vrac non séparable + peinture non séparable	319PBN0001P005	Mur C	BON ETAT	Amiante non déecté	ZSO
Chambre 2		Enduit / Peinture béton	Enduit plâtreux blanc en vrac non séparable + peinture non séparable	319PBN0001P005	Mur A	BON ETAT	Amiante non déecté	ZSO
Chambre 2		Enduit / Peinture béton	Enduit plâtreux blanc en vrac non séparable + peinture non séparable	319PBN0001P005	Mur B	BON ETAT	Amiante non déecté	ZSO
Chambre 2		Enduit / Peinture	Enduit plâtreux blanc	319PBN0001P005	Mur C	BON ETAT	Amiante non	ZSO

PIECE	ETAGE	ELEMENTS	DESCRIPTIF LABORATOIRE	Echantillon	REPERAGE	ETAT	RESULTAT	METHODE
		béton	en vrac non séparable + peinture non séparable				déecté	
Cellier		Enduit / Peinture	Enduit plâtreux blanc en vrac non séparable + peinture non séparable + carton non séparable	319PBN0001P006	Mur A	BON ETAT	Amiante non déecté	ZSO
Cellier		Enduit / Peinture	Enduit plâtreux blanc en vrac non séparable + peinture non séparable + carton non séparable	319PBN0001P006	Mur B	BON ETAT	Amiante non déecté	ZSO
Cellier		Enduit / Peinture	Enduit plâtreux blanc en vrac non séparable + peinture non séparable + carton non séparable	319PBN0001P006	Mur C	BON ETAT	Amiante non déecté	ZSO
Cellier		Enduit / Peinture	Enduit plâtreux blanc en vrac non séparable + peinture non séparable + carton non séparable	319PBN0001P006	Mur D	BON ETAT	Amiante non déecté	ZSO
Séjour		Enduit / Peinture	Enduit plâtreux blanc en vrac non séparable + peinture non séparable + carton non séparable	319PBN0001P006	Mur C	BON ETAT	Amiante non déecté	ZSO
Séjour		Enduit / Peinture	Enduit plâtreux blanc en vrac non séparable +	319PBN0001P006	Mur D	BON ETAT	Amiante non déecté	ZSO

PIECE	ETAGE	ELEMENTS	DESCRIPTIF LABORATOIRE	Echantillon	REPERAGE	ETAT	RESULTAT	METHODE
			peinture non séparable + carton non séparable					
Entrée 2		Enduit / Peinture	Enduit plâtreux blanc en vrac non séparable + peinture non séparable + carton non séparable	319PBN0001P006	Mur A	BON ETAT	Amiante non détecté	ZSO
Entrée 2		Enduit / Peinture	Enduit plâtreux blanc en vrac non séparable + peinture non séparable + carton non séparable	319PBN0001P006	Mur B	BON ETAT	Amiante non détecté	ZSO
Entrée 2		Enduit / Peinture	Enduit plâtreux blanc en vrac non séparable + peinture non séparable + carton non séparable	319PBN0001P006	Mur F	BON ETAT	Amiante non détecté	ZSO
Entrée 2		Enduit / Peinture	Enduit plâtreux blanc en vrac non séparable + peinture non séparable + carton non séparable	319PBN0001P006	Mur G	BON ETAT	Amiante non détecté	ZSO
Entrée 2		Enduit / Peinture	Enduit plâtreux blanc en vrac non séparable + peinture non séparable + carton non séparable	319PBN0001P006	Mur H	BON ETAT	Amiante non détecté	ZSO
Dégagement		Enduit / Peinture	Enduit plâtreux blanc en vrac non séparable +	319PBN0001P006	Mur A	BON ETAT	Amiante non détecté	ZSO

PIECE	ETAGE	ELEMENTS	DESCRIPTIF LABORATOIRE	Echantillon	REPERAGE	ETAT	RESULTAT	METHODE
			peinture non séparable + carton non séparable					
Dégagement		Enduit / Peinture	Enduit plâtreux blanc en vrac non séparable + peinture non séparable + carton non séparable	319PBN0001P006	Mur B	BON ETAT	Amiante non détecté	ZSO
Dégagement		Enduit / Peinture	Enduit plâtreux blanc en vrac non séparable + peinture non séparable + carton non séparable	319PBN0001P006	Mur C	BON ETAT	Amiante non détecté	ZSO
Dégagement		Enduit / Peinture	Enduit plâtreux blanc en vrac non séparable + peinture non séparable + carton non séparable	319PBN0001P006	Mur D	BON ETAT	Amiante non détecté	ZSO
Chambre 1		Enduit / Peinture	Enduit plâtreux blanc en vrac non séparable + peinture non séparable + carton non séparable	319PBN0001P006	Mur A	BON ETAT	Amiante non détecté	ZSO
Chambre 1		Enduit / Peinture	Enduit plâtreux blanc en vrac non séparable + peinture non séparable + carton non séparable	319PBN0001P006	Mur D	BON ETAT	Amiante non détecté	ZSO
Chambre 1		Enduit / Peinture	Enduit plâtreux blanc en vrac non séparable +	319PBN0001P006	Mur E	BON ETAT	Amiante non détecté	ZSO

PIECE	ETAGE	ELEMENTS	DESCRIPTIF LABORATOIRE	Echantillon	REPERAGE	ETAT	RESULTAT	METHODE
			peinture non séparable + carton non séparable					
Chambre 1		Enduit / Peinture	Enduit plâtreux blanc en vrac non séparable + peinture non séparable + carton non séparable	319PBN0001P006	Mur F	BON ETAT	Amiante non détecté	ZSO
Chambre 2		Enduit / Peinture	Enduit plâtreux blanc en vrac non séparable + peinture non séparable + carton non séparable	319PBN0001P006	Mur D	BON ETAT	Amiante non détecté	ZSO

ZSO : Zone de Similitude d'Ouvrage

ANNEXE 1 – PHOTOS DES ELEMENTS AMIANTES ET/OU NON AMIANTES

PRELEVEMENT : 319PBN0001P001			
NOM DU CLIENT	NUMERO DU DOSSIER		PIECE OU LOCAL
OPH77	319PBN0001 10/01/2018		Cuisine
ELEMENT	DESCRIPTIF DU LABORATOIRE	DATE DE PRELEVEMENT	NOM DE L'OPERATEUR
Enduit / Peinture béton	Enduit plâtreux blanc en vrac non séparable + peintures multiples non séparable	10/01/2018	BEDEL Gaetan
LOCALISATION		RESULTAT	
Mur B		Amiante non détecté	

EMPLACEMENT



PRELEVEMENT : 319PBN0001P002			
NOM DU CLIENT	NUMERO DU DOSSIER		PIECE OU LOCAL
OPH77	319PBN0001 10/01/2018		WC
ELEMENT	DESCRIPTIF DU LABORATOIRE	DATE DE PRELEVEMENT	NOM DE L'OPERATEUR
Enduit / Peinture	Enduit plâtreux blanc en vrac non séparable + peinture non séparable	10/01/2018	BEDEL Gaetan
LOCALISATION		RESULTAT	
Mur A		Amiante non détecté	

EMPLACEMENT

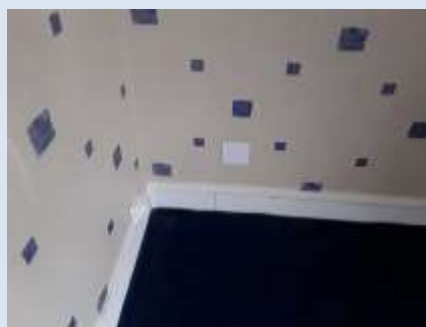


PRELEVEMENT : 319PBN0001P003			
NOM DU CLIENT	NUMERO DU DOSSIER	PIECE OU LOCAL	
OPH77	319PBN0001 10/01/2018	WC	
ELEMENT	DESCRIPTIF DU LABORATOIRE	DATE DE PRELEVEMENT	NOM DE L'OPERATEUR
Enduit / Peinture béton	Enduit plâtreux blanc en vrac non séparable + peinture non séparable	10/01/2018	BEDEL Gaetan
LOCALISATION		RESULTAT	
Plafonds		Amiante non détecté	
EMPLACEMENT			
			

PRELEVEMENT : 319PBN0001P004			
NOM DU CLIENT	NUMERO DU DOSSIER	PIECE OU LOCAL	
OPH77	319PBN0001 10/01/2018	Salle de bains	
ELEMENT	DESCRIPTIF DU LABORATOIRE	DATE DE PRELEVEMENT	NOM DE L'OPERATEUR
Enduit / Peinture	Enduit plâtreux blanc en faible quantité non séparable + carton non séparable + polystyrène + colle polymère jaune en faible quantité non séparable	10/01/2018	BEDEL Gaetan
LOCALISATION		RESULTAT	
Plafond		Amiante non détecté	
EMPLACEMENT			
			

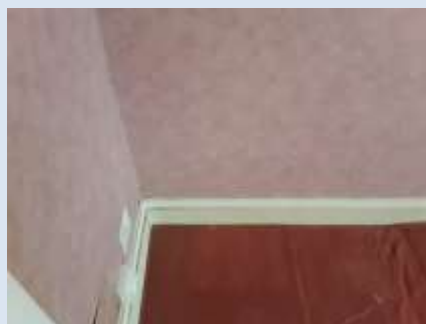
PRELEVEMENT : 319PBN0001P005			
NOM DU CLIENT	NUMERO DU DOSSIER		PIECE OU LOCAL
OPH77	319PBN0001 10/01/2018		Chambre 2
ELEMENT	DESCRIPTIF DU LABORATOIRE	DATE DE PRELEVEMENT	NOM DE L'OPERATEUR
Enduit / Peinture béton	Enduit plâtreux blanc en vrac non séparable + peinture non séparable	10/01/2018	BEDEL Gaetan
LOCALISATION		RESULTAT	
Mur A		Amiante non détecté	

EMPLACEMENT



PRELEVEMENT : 319PBN0001P006			
NOM DU CLIENT	NUMERO DU DOSSIER		PIECE OU LOCAL
OPH77	319PBN0001 10/01/2018		Chambre 1
ELEMENT	DESCRIPTIF DU LABORATOIRE	DATE DE PRELEVEMENT	NOM DE L'OPERATEUR
Enduit / Peinture	Enduit plâtreux blanc en vrac non séparable + peinture non séparable + carton non séparable	10/01/2018	BEDEL Gaetan
LOCALISATION		RESULTAT	
Mur A		Amiante non détecté	

EMPLACEMENT



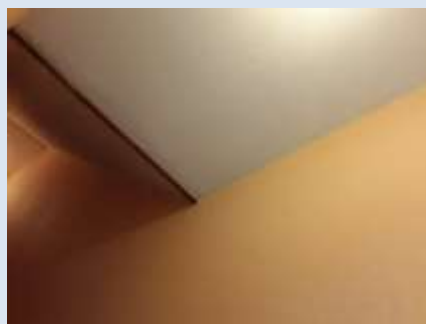
PRELEVEMENT : 319PBN0001P007			
NOM DU CLIENT	NUMERO DU DOSSIER		PIECE OU LOCAL
OPH77	319PBN0001 10/01/2018		Dégagement
ELEMENT	DESCRIPTIF DU LABORATOIRE	DATE DE PRELEVEMENT	NOM DE L'OPERATEUR
Enduit / Peinture	Enduit plâtreux blanc en vrac non séparable + peinture non séparable + carton non séparable	10/01/2018	BEDEL Gaetan
LOCALISATION		RESULTAT	
Plafonds		Amiante non détecté	

EMPLACEMENT



PRELEVEMENT : 319PBN0001P008			
NOM DU CLIENT	NUMERO DU DOSSIER		PIECE OU LOCAL
OPH77	319PBN0001 10/01/2018		Entrée 1
ELEMENT	DESCRIPTIF DU LABORATOIRE	DATE DE PRELEVEMENT	NOM DE L'OPERATEUR
Enduit / Peinture béton	Enduit plâtreux blanc en vrac non séparable + peintures multiples non séparable	10/01/2018	BEDEL Gaetan
LOCALISATION		RESULTAT	
Plafonds		Amiante non détecté	

EMPLACEMENT



PRELEVEMENT : 319PBN0001P009			
NOM DU CLIENT	NUMERO DU DOSSIER		PIECE OU LOCAL
OPH77	319PBN0001 10/01/2018		Entrée 1
ELEMENT	DESCRIPTIF DU LABORATOIRE	DATE DE PRELEVEMENT	NOM DE L'OPERATEUR
Carrelage	Colle grise + papier non séparable + carrelage	10/01/2018	BEDEL Gaetan
LOCALISATION		RESULTAT	
Sol		Amiante non détecté	

EMPLACEMENT



PRELEVEMENT : 319PBN0001P010			
NOM DU CLIENT	NUMERO DU DOSSIER		PIECE OU LOCAL
OPH77	319PBN0001 10/01/2018		Séjour
ELEMENT	DESCRIPTIF DU LABORATOIRE	DATE DE PRELEVEMENT	NOM DE L'OPERATEUR
Dalle de sol	Revêtement cassant beige + colle polymère jaune + moquette grise + matériau fibreux marron	10/01/2018	BEDEL Gaetan
LOCALISATION		RESULTAT	
Sols		Amiante non détecté	

EMPLACEMENT



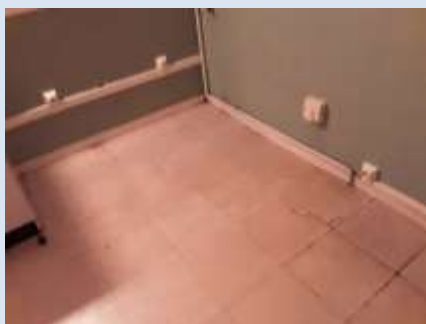
PRELEVEMENT : 319PBN0001P011			
NOM DU CLIENT	NUMERO DU DOSSIER		PIECE OU LOCAL
OPH77	319PBN0001 10/01/2018		Cuisine
ELEMENT	DESCRIPTIF DU LABORATOIRE	DATE DE PRELEVEMENT	NOM DE L'OPERATEUR
Dalle de sol	Revêtement cassant gris + revêtement souple beige + colle polymère jaune non séparable + colle polymère incolore non séparable + ragréage gris non séparable	10/01/2018	BEDEL Gaetan
LOCALISATION		RESULTAT	
Sols		Amiante non détecté	

EMPLACEMENT



PRELEVEMENT : 319PBN0001P012			
NOM DU CLIENT	NUMERO DU DOSSIER		PIECE OU LOCAL
OPH77	319PBN0001 10/01/2018		Chambre 1
ELEMENT	DESCRIPTIF DU LABORATOIRE	DATE DE PRELEVEMENT	NOM DE L'OPERATEUR
Moquette	Moquette rose avec couche en mousse	10/01/2018	BEDEL Gaetan
LOCALISATION		RESULTAT	
Sol		Amiante non détecté	

EMPLACEMENT



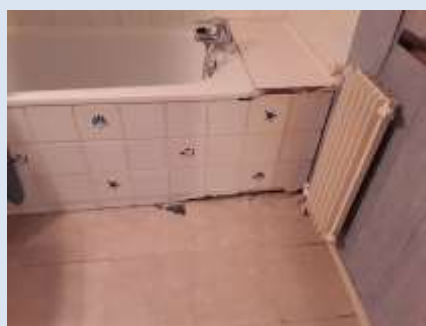
PRELEVEMENT : 319PBN0001P013			
NOM DU CLIENT	NUMERO DU DOSSIER		PIECE OU LOCAL
OPH77	319PBN0001 10/01/2018		Chambre 2
ELEMENT	DESCRIPTIF DU LABORATOIRE	DATE DE PRELEVEMENT	NOM DE L'OPERATEUR
Moquette	Moquette bleue avec couche fibreuse	10/01/2018	BEDEL Gaetan
LOCALISATION		RESULTAT	
Sol		Amiante non détecté	

EMPLACEMENT



PRELEVEMENT : 319PBN0001P014			
NOM DU CLIENT	NUMERO DU DOSSIER		PIECE OU LOCAL
OPH77	319PBN0001 10/01/2018		Salle de bains
ELEMENT	DESCRIPTIF DU LABORATOIRE	DATE DE PRELEVEMENT	NOM DE L'OPERATEUR
Faïence 1	Colle beige + joint cassant beige + carrelage	10/01/2018	BEDEL Gaetan
LOCALISATION		RESULTAT	
Tablier de baignoire		Amiante non détecté	

EMPLACEMENT



ANNEXE 3 – PROCES VERBAUX D'ANALYSES

itga 1 rue Traversière 59300 Avesnes-les-Bapaumes
 1 rue Traversière 59300 Avesnes-les-Bapaumes

Place Elbert - Bât. R - Rue de la Terre Noire - CS 0746662
 02760 Avesnes - 0800008000 (24h/24)
 Tél : 03.21.73.41.44
 Fax : 03.21.73.41.43
 www.itga.fr

Accréditation n° 11947
 Date de validité prolongée jusqu'au 01/01/2018
cofreac
ESSAIS

RAPPORT D'ESSAI N° IT071801-28631 EN DATE DU 18/01/2018
RECHERCHE ET IDENTIFICATION D'AMIANTE SUR UN PRELEVEMENT DE MATERIAU
 (Ce rapport illustre le caractère non conforme aux exigences de la norme NF X 40-000)

Client :
 AGENCE EHI EOP - COMPTES MATERIAUX - EXPERT
 HABITAT & INDUSTRIE INGENIERIE
 N° 4 RESULTAT MATERIAUX SERVICE PRODUCTION
 2 rue Traversière
 59300 LES ALLUETS LE ROI

Prélèvement :
 Commande ITGA : IT0718-4134
 Fiche ITGA : IT071801-28631
 Réçu au laboratoire n° : 15/01/2018

Réf. Client :

Commande	319PBN001-00
Quel est le client	319PBN001-00 - 37 RUE DE LA LIBERATION LCT 643 77400 CHAMPAGNE SUR SEINE
Echantillon	319PBN001P001 / LOGEMENTS COLLECTIFS - - - / Cuisine Mur B Enduit Peinture beige
Description ITGA	Enduit plâtreux blanc en vrac / Peinture multiple

Préparation :
 Effectuée de façon à être représentative de l'échantillon
 - par une analyse au Microscope Electronique à Transmissibilité Analogue (MET) - Imagerie numérique, récupérateur de poussières sur grille de microscope électronique (méthode interne FT 085 ou FT 206)

Technique Analytique :
 - Microscopie Electronique à Transmissibilité Analogue (méthode interne NF X 40-000)

Résultat :

Proportion Analytique	Technique analytique (si date d'essai)	Résultat	Type d'analyse	Niveau de confiance
Enduit plâtreux blanc en vrac non séparable + peintures multiples non séparable	META le 18/01/2018	Absence non détectée	---	3

Validé par : Fabien HADO - Analyste



itga 1 rue Traversière 59300 Avesnes-les-Bapaumes
 1 rue Traversière 59300 Avesnes-les-Bapaumes

Place Elbert - Bât. R - Rue de la Terre Noire - CS 0746662
 02760 Avesnes - 0800008000 (24h/24)
 Tél : 03.21.73.41.44
 Fax : 03.21.73.41.43
 www.itga.fr

Accréditation n° 11947
 Date de validité prolongée jusqu'au 01/01/2018
cofreac
ESSAIS

RAPPORT D'ESSAI N° IT071801-28632 EN DATE DU 18/01/2018
RECHERCHE ET IDENTIFICATION D'AMIANTE SUR UN PRELEVEMENT DE MATERIAU
 (Ce rapport illustre le caractère non conforme aux exigences de la norme NF X 40-000)

Client :
 AGENCE EHI EOP - COMPTES MATERIAUX - EXPERT
 HABITAT & INDUSTRIE INGENIERIE
 N° 4 RESULTAT MATERIAUX SERVICE PRODUCTION
 2 rue Traversière
 59300 LES ALLUETS LE ROI

Prélèvement :
 Commande ITGA : IT0718-4134
 Fiche ITGA : IT071801-28632
 Réçu au laboratoire n° : 15/01/2018

Réf. Client :

Commande	319PBN001-00
Quel est le client	319PBN001-00 - 37 RUE DE LA LIBERATION LCT 643 77400 CHAMPAGNE SUR SEINE
Echantillon	319PBN001P002 / LOGEMENTS COLLECTIFS - - - / WC Mur A Enduit Peinture
Description ITGA	Enduit plâtreux blanc en vrac / Peinture

Préparation :
 Effectuée de façon à être représentative de l'échantillon
 - par une analyse au Microscope Electronique à Transmissibilité Analogue (MET) - Imagerie numérique, récupérateur de poussières sur grille de microscope électronique (méthode interne FT 085 ou FT 206)

Technique Analytique :
 - Microscopie Electronique à Transmissibilité Analogue (méthode interne NF X 40-000)

Résultat :

Proportion Analytique	Technique analytique (si date d'essai)	Résultat	Type d'analyse	Niveau de confiance
Enduit plâtreux blanc en vrac non séparable + peintures multiples non séparable	META le 18/01/2018	Absence non détectée	---	3

Validé par : Fabien HADO - Analyste



itga
Ingénierie et conseil

Parc Elbeuf - Bât. K - Rue de la Terre Noire - CS 07 48662
47340 SAINT-GERMERE-LEZ-LYON
Tél : 02 99 33 41 42
Fax : 02 99 33 41 43
www.itga.fr

Accréditation n° 17947
Date des états-partiels disponibles sur www.cofrac.fr

cofrac
ESSAIS

Le distributeur de matériel utilisé lors de la réalisation des échantillons pour les essais énumérés par la certification qui est mentionné par le client.

RAPPORT D'ESSAI N° IT071801-28633 EN DATE DU 18/01/2018
RECHERCHE ET IDENTIFICATION D'AMIANTE SUR UN PRELEVEMENT DE MATERIAU

(Ce rapport est en concerta avec les fiches de suivi à l'annexe 4 l'annexe 5)

Client :
AGENCE EH-ECOMPT MATERIAUX EXPERT
HABITAT & INDUSTRIE INGENIERIE
M - RESULTAT MATERIAUX SERVICE PRODUCTION
2 rue Traversette
78590 LES ALLUETS LE ROI

Prélèvement :
Commande ITGA : IT0718-4134
Échantillon ITGA : IT071801-28633
Réq au laboratoire le : 15/01/2018

Réf. Client :

Commande	319PBN001-01
Dossier client	319PBN001-01 - 3F RUE DE LA LIBERATION LGT 643 77400 CHAMPAGNE SUR SEINE
Echantillon	319PBN001P003 / LOGEMENTS COLLECTIFS - - / WC Mutualité Enduit Peinture lisse
Description ITGA	Enduit plâtreux blanc en vrac / Peinture

Préparation :
Effectuée de façon à être représentative de l'échantillon
- pour une analyse au Microscopie Electronique à Transmissibilité Axiale (META) : broyage mécanique, récupération de poussières sur grille de microscopie électronique livrée de interne IT 005 ou IT 2061

Technique Analytique :
- Microscopie Electronique à Transmissibilité Axiale (META) : Analyse par diffraction de la lumière NF X 43-093

Résultat :

Fraction Analyisée	Technique analytique en date d'essai	Résultat	Type d'analyse	Hi de prélevement
Enduit plâtreux blanc en vrac non séparables + peinture non séparables	META le 18/01/2018	Absence non détecté	---	1

Validé par : Fabien HADO - Analyse



La responsabilité de ce rapport émane des personnes qui ont réalisé les échantillons. Ce rapport ne doit pas être considéré comme une garantie de fiabilité. Les données sont valides à partir de la date de réalisation des échantillons mentionnée dans ce rapport, jusqu'à 3 ans.

itga
Ingénierie et conseil

Parc Elbeuf - Bât. K - Rue de la Terre Noire - CS 07 48662
47340 SAINT-GERMERE-LEZ-LYON
Tél : 02 99 33 41 42
Fax : 02 99 33 41 43
www.itga.fr

Accréditation n° 17947
Date des états-partiels disponibles sur www.cofrac.fr

cofrac
ESSAIS

Le distributeur de matériel utilisé lors de la réalisation des échantillons pour les essais énumérés par la certification qui est mentionné par le client.

RAPPORT D'ESSAI N° IT071801-28634 EN DATE DU 18/01/2018
RECHERCHE ET IDENTIFICATION D'AMIANTE SUR UN PRELEVEMENT DE MATERIAU

(Ce rapport est en concerta avec les fiches de suivi à l'annexe 4 l'annexe 5)

Client :
AGENCE EH-ECOMPT MATERIAUX EXPERT
HABITAT & INDUSTRIE INGENIERIE
M - RESULTAT MATERIAUX SERVICE PRODUCTION
2 rue Traversette
78590 LES ALLUETS LE ROI

Prélèvement :
Commande ITGA : IT0718-4134
Échantillon ITGA : IT071801-28634
Réq au laboratoire le : 15/01/2018

Réf. Client :

Commande	319PBN001-01
Dossier client	319PBN001-01 - 3F RUE DE LA LIBERATION LGT 643 77400 CHAMPAGNE SUR SEINE
Echantillon	319PBN001P004 / LOGEMENTS COLLECTIFS - - / Salle de bain Mutualité Enduit Peinture
Description ITGA	Enduit plâtreux blanc en faible quantité / Carrel / Polystyrène / Colle polystyrène joint en faible quantité

Préparation :
Effectuée de façon à être représentative de l'échantillon
- pour une analyse au Microscopie Electronique à Transmissibilité Axiale (META) : broyage mécanique, récupération de poussières sur grille de microscopie électronique livrée de interne IT 005 ou IT 2061

Technique Analytique :
- Microscopie Electronique à Transmissibilité Axiale (META) : Analyse par diffraction de la lumière NF X 43-093

Résultat :

Fraction Analyisée	Technique analytique en date d'essai	Résultat	Type d'analyse	Hi de prélevement
Enduit plâtreux blanc en faible quantité non séparables + carrel non séparables + polystyrène + colle polystyrène joint en faible quantité non séparables	META le 18/01/2018	Absence non détecté	---	1

Validé par : Fabien HADO - Analyse



La responsabilité de ce rapport émane des personnes qui ont réalisé les échantillons. Ce rapport ne doit pas être considéré comme une garantie de fiabilité. Les données sont valides à partir de la date de réalisation des échantillons mentionnée dans ce rapport, jusqu'à 3 ans.



Parc Elbeuf - Bât. K - Rue de la Terre Noire - CS 07 48662
47340 SAINT-GERMERE-LEZ-LYON
Tél : 02 99 33 41 42
Fax : 02 99 33 41 43
www.itga.fr

Accréditation n° 1 1947
Date des états-partiels
disponibles sur www.cofrac.fr

Le responsable de l'essai atteste de la conformité des observations avec les unités échantillonnées par l'analyseur qui est identifié par le numéro.

RAPPORT D'ESSAI N° IT071801-28635 EN DATE DU 18/01/2018
RECHERCHE ET IDENTIFICATION D'AMIANTE SUR UN PRELEVEMENT DE MATERIAU

(Ce rapport est en concerta avec les fiches de suivi à l'annexe.)

Client :
AGENCE EH-ECO-IMPTE MATERIAUX-EXPERT
HABITAT & INDUSTRIE INGENIERIE
M - RESULTAT MATERIAUX SERVICE PRODUCTION
2 rue Traversette
78590 LES ALLUETS LE ROI

Prélèvement :
Commande ITGA : IT0718-4134
Échantillon ITGA : IT071801-28635
Réq. de livraison le : 15/01/2018

Réf. Client :

Commande	319PBN001-01
Dossier client	319PBN001-01 - 3F RUE DE LA LIBERATION LGT 643 77400 CHAMPAGNE SUR SEINE
Echantillon	319PBN001P001 / LOGEMENTS COLLECTIFS - - / Chambres 3 Me A Enduit Peinture blanc
Description ITGA	Enduit plâtreux blanc en vrac / Peinture

Préparation :
Effectuée de façon à être représentative de l'échantillon
- pour une analyse au Microscope Electronique à Transfert Automatisé (META) : broyage mécanique, récupération de poussières sur grille de microscopie électronique livrée de interne IT 005 ou IT 2061

Technique Analytique :
- Microscopie Electronique à Transfert Automatisé Analytique (META) conformément à la norme NF X 43-093

Résultat :

Fraction Analyisée	Technique analytique en date d'essai	Résultat	Type d'analyse	Hiérarchie
Enduit plâtreux blanc en vrac non séparables + peinture non séparables	META le 18/01/2018	Absence non détecté	---	1

Validé par : Fabien HADO - Analyste



La responsabilité de ce rapport émane des personnes qui ont exécuté l'essai. Le signataire de cet état des lieux s'engage à fournir les observations et les résultats de l'analyse de manière indépendante et objective. Les données sont validées et certifiées de façon à être conformes aux exigences de la norme NF X 43-093.

Page 1/1



Parc Elbeuf - Bât. K - Rue de la Terre Noire - CS 07 48662
47340 SAINT-GERMERE-LEZ-LYON
Tél : 02 99 33 41 42
Fax : 02 99 33 41 43
www.itga.fr

Accréditation n° 1 1947
Date des états-partiels
disponibles sur www.cofrac.fr

Le responsable de l'essai atteste de la conformité des observations avec les unités échantillonnées par l'analyseur qui est identifié par le numéro.

RAPPORT D'ESSAI N° IT071801-28636 EN DATE DU 18/01/2018
RECHERCHE ET IDENTIFICATION D'AMIANTE SUR UN PRELEVEMENT DE MATERIAU

(Ce rapport est en concerta avec les fiches de suivi à l'annexe.)

Client :
AGENCE EH-ECO-IMPTE MATERIAUX-EXPERT
HABITAT & INDUSTRIE INGENIERIE
M - RESULTAT MATERIAUX SERVICE PRODUCTION
2 rue Traversette
78590 LES ALLUETS LE ROI

Prélèvement :
Commande ITGA : IT0718-4134
Échantillon ITGA : IT071801-28636
Réq. de livraison le : 15/01/2018

Réf. Client :

Commande	319PBN001-01
Dossier client	319PBN001-01 - 3F RUE DE LA LIBERATION LGT 643 77400 CHAMPAGNE SUR SEINE
Echantillon	319PBN001P001 / LOGEMENTS COLLECTIFS - - / Chambres 3 Me A Enduit Peinture
Description ITGA	Enduit plâtreux blanc en vrac / Peinture / Carrel

Préparation :
Effectuée de façon à être représentative de l'échantillon
- pour une analyse au Microscope Electronique à Transfert Automatisé (META) : broyage mécanique, récupération de poussières sur grille de microscopie électronique livrée de interne IT 005 ou IT 2061

Technique Analytique :
- Microscopie Electronique à Transfert Automatisé Analytique (META) conformément à la norme NF X 43-093

Résultat :

Fraction Analyisée	Technique analytique en date d'essai	Résultat	Type d'analyse	Hiérarchie
Enduit plâtreux blanc en vrac non séparables + peinture non séparables + carrel non séparables	META le 18/01/2018	Absence non détecté	---	1

Validé par : Fabien HADO - Analyste



La responsabilité de ce rapport émane des personnes qui ont exécuté l'essai. Le signataire de cet état des lieux s'engage à fournir les observations et les résultats de l'analyse de manière indépendante et objective. Les données sont validées et certifiées de façon à être conformes aux exigences de la norme NF X 43-093.

Page 1/1



Parc Elbeuf - Bât. K - Rue de la Terre Noire - CS 07 48662
47340 SAINT-GERMAIN-DES-SEIGNS
Tél : 02 39 24.41.42
Fax : 02 39 24.41.43
www.itga.fr

Accréditation n° 1 1947
Date des états de parties
évaluées sur www.cofrac.fr

Le responsable de l'essai atteste de la représentativité des échantillons pour les seuls échantillons pour lesquels il est certifié par le système.

RAPPORT D'ESSAI N° IT071801-28637 EN DATE DU 18/01/2018
RECHERCHE ET IDENTIFICATION D'AMIANTE SUR UN PRELEVEMENT DE MATERIAU

(Ce rapport est en concertance avec les fiches de suivi à l'annexe 4 l'annexe 5)

Client :
AGENCE EH-ECO-COMPTE MATERIAUX-EXPERT
HABITAT & INDUSTRIE INGENIERIE
M - RESULTAT MATERIAUX SERVICE PRODUCTION
2 rue Traversette
78590 LES ALLUETS LE ROI

Prélèvement :
Commande ITGA : IT0718-4134
Échantillon ITGA : IT071801-28637
Réq. au laboratoire le : 15/01/2018

Réf. Client :

Commande	319PBN001-01
Dossier client	319PBN001-01 - 3F RUE DE LA LIBERATION LGT 643 77430 CHAMPAGNE SUR SEINE
Echantillon	319PBN001P007 / LOGEMENTS COLLECTIFS - - - / Dégagement Plâtreux Enduit Peinture
Description ITGA	Enduit plâtreux blanc en vrac / Peinture / Carrel

Préparation :
Effectuée de façon à être représentative de l'échantillon
- pour une analyse au Microscope Electronique à Transfert Automatisé (META) : broyage mécanique, récupération de poussières sur grille de microscopie électronique livrée de interne IT 085 ou IT 2061

Technique Analytique :
- Microscopie Electronique à Transfert Automatisé Analytique (META) conformément de la norme NF X 43-093

Résultat :

Fraction Analytique	Technique analytique en date d'essai	Résultat	Type d'analyse	Hiérarchie
Enduit plâtreux blanc en vrac non séparables + peinture non séparables + carrel non séparables	META le 18/01/2018	Absence non détecté	---	1

Validé par : Fabien HADO - Analyste



La responsabilité de ce rapport émis sous ce numéro appartient à son auteur. Toute réimpression ou utilisation non autorisée sans la permission écrite de l'auteur est formellement interdite. Toute réimpression ou utilisation non autorisée sans la permission écrite de l'auteur est formellement interdite. Toute réimpression ou utilisation non autorisée sans la permission écrite de l'auteur est formellement interdite.



Parc Elbeuf - Bât. K - Rue de la Terre Noire - CS 07 48662
47340 SAINT-GERMAIN-DES-SEIGNS
Tél : 02 39 24.41.42
Fax : 02 39 24.41.43
www.itga.fr

Accréditation n° 1 1947
Date des états de parties
évaluées sur www.cofrac.fr

Le responsable de l'essai atteste de la représentativité des échantillons pour les seuls échantillons pour lesquels il est certifié par le système.

RAPPORT D'ESSAI N° IT071801-28638 EN DATE DU 18/01/2018
RECHERCHE ET IDENTIFICATION D'AMIANTE SUR UN PRELEVEMENT DE MATERIAU

(Ce rapport est en concertance avec les fiches de suivi à l'annexe 4 l'annexe 5)

Client :
AGENCE EH-ECO-COMPTE MATERIAUX-EXPERT
HABITAT & INDUSTRIE INGENIERIE
M - RESULTAT MATERIAUX SERVICE PRODUCTION
2 rue Traversette
78590 LES ALLUETS LE ROI

Prélèvement :
Commande ITGA : IT0718-4134
Échantillon ITGA : IT071801-28638
Réq. au laboratoire le : 15/01/2018

Réf. Client :

Commande	319PBN001-01
Dossier client	319PBN001-01 - 3F RUE DE LA LIBERATION LGT 643 77430 CHAMPAGNE SUR SEINE
Echantillon	319PBN001P008 / LOGEMENTS COLLECTIFS - - - / Enduit Plâtreux Enduit Peinture béton
Description ITGA	Enduit plâtreux blanc en vrac / Peinture multiples

Préparation :
Effectuée de façon à être représentative de l'échantillon
- pour une analyse au Microscope Electronique à Transfert Automatisé (META) : broyage mécanique, récupération de poussières sur grille de microscopie électronique livrée de interne IT 085 ou IT 2061

Technique Analytique :
- Microscopie Electronique à Transfert Automatisé Analytique (META) conformément de la norme NF X 43-093

Résultat :

Fraction Analytique	Technique analytique en date d'essai	Résultat	Type d'analyse	Hiérarchie
Enduit plâtreux blanc en vrac non séparables + peintures multiples non séparables	META le 18/01/2018	Absence non détecté	---	1

Validé par : Fabien HADO - Analyste



La responsabilité de ce rapport émis sous ce numéro appartient à son auteur. Toute réimpression ou utilisation non autorisée sans la permission écrite de l'auteur est formellement interdite. Toute réimpression ou utilisation non autorisée sans la permission écrite de l'auteur est formellement interdite. Toute réimpression ou utilisation non autorisée sans la permission écrite de l'auteur est formellement interdite.



RAPPORT D'ESSAI N° IT071801-28639 EN DATE DU 18/01/2018
RECHERCHE ET IDENTIFICATION D'AMIANTE SUR UN PRELEVEMENT DE MATERIAU

(Ce rapport est en concertance avec les fiches-factures jointes à l'analyse.)

Client :
AGENCE EH-ECOMPT MATERIAUX EXPERT
HABITAT & INDUSTRIE INGENIERIE
M - RESULTAT MATERIAUX SERVICE PRODUCTION
2 rue Traversette
78590 LES ALLUETS LE ROI

Prélèvement :
Commande ITGA : IT0718-4134
Échantillon ITGA : IT071801-28639
Réq. au laboratoire le : 15/01/2018

Réf. Client :

Commande	319PBN001-01
Dossier client	319PBN001-01 - 3F RUE DE LA LIBERATION LGT 643 77400 CHAMPAGNE SUR SEINE
Echantillon	319PBN001P01R / LOGEMENTS COLLECTIFS - - / Série 1 Sol Carrelage
Description ITGA	Colle gris / Papier / Carrelage

Préparation :
Effectuée de façon à être représentative de l'échantillon
- pour une analyse au Microscopie Electronique à Transmissibilité Analytique (META) : broyage mécanique, récupération de poussières sur grille de microscopie électronique (méthode interne IT 085 ou IT 206)

Technique Analytique :
- Microscopie Electronique à Transmissibilité Analytique (méthode interne de la norme NF X 43-095)

Résultat :

Fraction Analyisée	Technique analytique en date d'analyse	Résultat	Type d'analyse	Hiérarchie
Colle gris + papier non séparé + carrelage	META le 18/01/2018	Absence non détecté	---	1

Validé par : Fabien HADO - Analyse



La responsabilité de ce rapport émane de nos clients. Nous ne sommes pas responsables de la validité des données fournies par nos clients. Nous ne sommes pas responsables de la validité des données fournies par nos clients.

018/10/18

Page 1/1



RAPPORT D'ESSAI N° IT071801-28640 EN DATE DU 18/01/2018
RECHERCHE ET IDENTIFICATION D'AMIANTE SUR UN PRELEVEMENT DE MATERIAU

(Ce rapport est en concertance avec les fiches-factures jointes à l'analyse.)

Client :
AGENCE EH-ECOMPT MATERIAUX EXPERT
HABITAT & INDUSTRIE INGENIERIE
M - RESULTAT MATERIAUX SERVICE PRODUCTION
2 rue Traversette
78590 LES ALLUETS LE ROI

Prélèvement :
Commande ITGA : IT0718-4134
Échantillon ITGA : IT071801-28640
Réq. au laboratoire le : 15/01/2018

Réf. Client :

Commande	319PBN001-01
Dossier client	319PBN001-01 - 3F RUE DE LA LIBERATION LGT 643 77400 CHAMPAGNE SUR SEINE
Echantillon	319PBN001P01D / LOGEMENTS COLLECTIFS - - / Série 1 Sol Dalle de sol
Description ITGA	Revêtement caoutchouc beige / Colle polymère jaune / Mosaïque gris / Matériau fibres marron

Préparation :
Effectuée de façon à être représentative de l'échantillon
- pour une analyse au Microscopie Electronique à Transmissibilité Analytique (META) : broyage mécanique, récupération de poussières sur grille de microscopie électronique (méthode interne IT 085 ou IT 206)

Technique Analytique :
- Microscopie Electronique à Transmissibilité Analytique (méthode interne de la norme NF X 43-095)

Résultat :

Fraction Analyisée	Technique analytique en date d'analyse	Résultat	Type d'analyse	Hiérarchie
Revêtement caoutchouc beige + colle polymère jaune + mosaïque gris + matériau fibres marron	META le 18/01/2018	Absence non détecté	---	1

Validé par : Fabien HADO - Analyse



La responsabilité de ce rapport émane de nos clients. Nous ne sommes pas responsables de la validité des données fournies par nos clients. Nous ne sommes pas responsables de la validité des données fournies par nos clients.

018/10/18

Page 1/1



RAPPORT D'ESSAI N° IT071801-28641 EN DATE DU 18/01/2018
RECHERCHE ET IDENTIFICATION D'AMIANTE SUR UN PRELEVEMENT DE MATERIAU

(Ce rapport est en concurrence avec les fiches de données de sécurité.)

Client :
AGENCE EHI-ECO-COMPTE MATERIAUX-EXPERT
HABITAT & INDUSTRIE INGENIERIE
M + RESULTAT MATERIAUX SERVICE PRODUCTION
2 rue Traversette
78590 LES ALLUETS LE ROI

Prélèvement :
Commande ITGA : IT0718-4134
Échantillon ITGA : IT071801-28641
Réq. au laboratoire le : 15/01/2018

Réf. Client :

Commande	319PBN001-00
Destinataire	319PBN001-00 - 3F RUE DE LA LIBERATION LGT 643 77400 CHAMPAGNE SUR SEINE
Echantillon	319PBN001P011 / LOGEMENTS COLLECTIFS - - / Echant. Sans Date de sal
Description ITGA	Revêtement caoutch gris / Revêtement souple beige / Colle polymère jaune / Colle polymère incolore / Rapproché gris

Préparation :
Effectuée de façon à être représentative de l'échantillon
pour une analyse au Microscopie Electronique à Transmission Analytique (META) : broyage mécanique, récupération de poussières sur grille de microscopie électronique (méthode interne IT 005 ou IT 206)

Technique Analytique :
- Microscopie Electronique à Transmission Analytique (parties pertinentes de la norme NF X 43-000)

Résultat :

Fraction Analytique	Technique analytique et date d'analyse	Résultat	Type d'analyse	N° de prélèvement
Revêtement caoutch gris + revêtement souple beige + colle polymère jaune non séparables + colle polymère incolore non séparables + rapproché gris non séparables	META le 18/01/2018	Absence non détecté	---	1

Validé par : Fabien HADO - Analyste



La responsabilité de ce rapport émane des personnes qui ont pu bénéficier de ce rapport et de la date de validité mentionnée sur le rapport de données de sécurité. Les données sont valides à partir de la date de validité mentionnée sur le rapport de données de sécurité.

08/01/2018

Page 1/1



RAPPORT D'ESSAI N° IT071801-28642 EN DATE DU 18/01/2018
RECHERCHE ET IDENTIFICATION D'AMIANTE SUR UN PRELEVEMENT DE MATERIAU

(Ce rapport est en concurrence avec les fiches de données de sécurité.)

Client :
AGENCE EHI-ECO-COMPTE MATERIAUX-EXPERT
HABITAT & INDUSTRIE INGENIERIE
M + RESULTAT MATERIAUX SERVICE PRODUCTION
2 rue Traversette
78590 LES ALLUETS LE ROI

Prélèvement :
Commande ITGA : IT0718-4134
Échantillon ITGA : IT071801-28642
Réq. au laboratoire le : 15/01/2018

Réf. Client :

Commande	319PBN001-00
Destinataire	319PBN001-00 - 3F RUE DE LA LIBERATION LGT 643 77400 CHAMPAGNE SUR SEINE
Echantillon	319PBN001P012 / LOGEMENTS COLLECTIFS - - / Echant. 1 Sal Mouette
Description ITGA	Mouette rose avec couche en moussé

Préparation :
Effectuée de façon à être représentative de l'échantillon
pour une analyse au Microscopie Electronique à Transmission Analytique (META) : broyage mécanique, récupération de poussières sur grille de microscopie électronique (méthode interne IT 005 ou IT 206)

Technique Analytique :
- Microscopie Electronique à Transmission Analytique (parties pertinentes de la norme NF X 43-000)

Résultat :

Fraction Analytique	Technique analytique et date d'analyse	Résultat	Type d'analyse	N° de prélèvement
Mouette rose avec couche en moussé	META le 17/01/2018	Absence non détecté	---	1

Validé par : Fabien HADO - Analyste



La responsabilité de ce rapport émane des personnes qui ont pu bénéficier de ce rapport et de la date de validité mentionnée sur le rapport de données de sécurité. Les données sont valides à partir de la date de validité mentionnée sur le rapport de données de sécurité.

08/01/2018

Page 1/1



Parc Elbeuf - Bât. K - Rue de la Terre Noire - CS 07 48662
47340 SAINT-GERMERE-LEZ-LIEZ
Tél : 02 39 25 41 42
Fax : 02 39 25 41 43
www.itga.fr

Accréditation n° 1 1947
Date des états-partiels disponibles sur www.cofrac.fr

RAPPORT D'ESSAI N° IT071801-28643 EN DATE DU 18/01/2018
RECHERCHE ET IDENTIFICATION D'AMIANTE SUR UN PRELEVEMENT DE MATERIAU

(Ce rapport est en concertance avec les fiches de suivi à l'annexe 1)

Client :
AGENCE EH-ECOMPT MATERIAUX EXPERT
HABITAT & INDUSTRIE INGENIERIE
M - RESULTAT MATERIAUX SERVICE PRODUCTION
2 rue Traversette
78590 LES ALLUETS LE ROI

Prélèvement :
Commande ITGA : IT0718-4134
Échantillon ITGA : IT071801-28643
Réq. au laboratoire le : 15/01/2018

Réf. Client :

Commande	319PBN001-01
Dossier client	319PBN001-01 - 3F RUE DE LA LIBERATION LGT 643 77400 CHAMPAGNE SUR SEINE
Echantillon	319PBN001P013 / LOGEMENTS COLLECTIFS - - - / Chambres 2 Sal Mezzanine
Description ITGA	Mozzetta bleu avec couche fibreuse

Préparation :
Effectuée de façon à être représentative de l'échantillon
- pour une analyse au Microscope Electronique à Transducteur Acoustique (META) : broyage mécanique, récupération de poussières sur grille de microscope électronique linéaire interne IT 085 ou IT 2061

Technique Analytique :
- Microscope Electronique à Transducteur Acoustique portables de la norme NF X 43-093

Résultat :

Fraction Analyisée	Technique analytique en date d'essai	Résultat	Type d'analyse	Hi de prélevement
Moquette bleu avec couche fibreuse	META le 18/01/2018	Absence non détecté	---	1

Validé par : Fabien HADO - Analyste



La responsabilité de ce rapport émane des personnes qui ont pu le transmettre. Ce rapport ne doit pas être considéré comme une représentation de l'émission. Les données sont valides à partir de la date de validation sans garantie pour les données qui peuvent provenir d'un autre site ou d'un autre état.

Page 1/1



Parc Elbeuf - Bât. K - Rue de la Terre Noire - CS 07 48662
47340 SAINT-GERMERE-LEZ-LIEZ
Tél : 02 39 25 41 42
Fax : 02 39 25 41 43
www.itga.fr

Accréditation n° 1 1947
Date des états-partiels disponibles sur www.cofrac.fr

RAPPORT D'ESSAI N° IT071801-28644 EN DATE DU 18/01/2018
RECHERCHE ET IDENTIFICATION D'AMIANTE SUR UN PRELEVEMENT DE MATERIAU

(Ce rapport est en concertance avec les fiches de suivi à l'annexe 1)

Client :
AGENCE EH-ECOMPT MATERIAUX EXPERT
HABITAT & INDUSTRIE INGENIERIE
M - RESULTAT MATERIAUX SERVICE PRODUCTION
2 rue Traversette
78590 LES ALLUETS LE ROI

Prélèvement :
Commande ITGA : IT0718-4134
Échantillon ITGA : IT071801-28644
Réq. au laboratoire le : 15/01/2018

Réf. Client :

Commande	319PBN001-01
Dossier client	319PBN001-01 - 3F RUE DE LA LIBERATION LGT 643 77400 CHAMPAGNE SUR SEINE
Echantillon	319PBN001P014 / LOGEMENTS COLLECTIFS - - - / Salle de bain, Toilette de cuisine, Faïence 1
Description ITGA	Celle beige / Joint carrelé beige / Carrelage

Préparation :
Effectuée de façon à être représentative de l'échantillon
- pour une analyse au Microscope Electronique à Transducteur Acoustique (META) : broyage mécanique, récupération de poussières sur grille de microscope électronique linéaire interne IT 085 ou IT 2061

Technique Analytique :
- Microscope Electronique à Transducteur Acoustique portables de la norme NF X 43-093

Résultat :

Fraction Analyisée	Technique analytique en date d'essai	Résultat	Type d'analyse	Hi de prélevement
Celle beige + joint carrelé beige + carrelage	META le 18/01/2018	Absence non détecté	---	1

Validé par : Fabien HADO - Analyste



La responsabilité de ce rapport émane des personnes qui ont pu le transmettre. Ce rapport ne doit pas être considéré comme une représentation de l'émission. Les données sont valides à partir de la date de validation sans garantie pour les données qui peuvent provenir d'un autre site ou d'un autre état.

Page 1/1

ATTESTATION(S)



ALLIANZ IARD
Division Opérations Entreprises
Case Courbe 9 1633
33 Esplanade Charles de Gaulle
69693 BORDEAUX CEDEX

ALLIANZ RESPONSABILITE CIVILE DES ENTREPRISES DE SERVICE

La société ALLIANZ IARD certifie que :

EXPERT HABITAT & INDUSTRIE INGENIERIE
21 ROUTE D ALBERT
62450 AVESNES LES BAPAUME

Est titulaire d'une police d'assurance Responsabilité civile Activités de services N°55032565 qui a pris effet le 01/01/2016.

Ce contrat, a pour objet de :

- Bénéficiaire aux obligations dictées par l'ordonnance n°2005 - 655 du 8 juin 2005 et son décret d'application n°2006 - 1114 du 5 septembre 2006, codifié aux articles R212-4 et L271-4 à L271-6 du code de la construction et de l'habitation, ainsi que ses textes subéquents ;
- Garantir l'assuré contre les conséquences pécuniaires de la responsabilité civile qu'il peut encourir à l'égard des tiers du fait de ses activités professionnelles déclarées aux Dispositions Particulières à savoir :
 - Le contrat des Risques d'opération au permis
 - Réplage d'annuaire avant transaction, contrôle périodique annuaire
 - Conseil technique amiante
 - Procédure de permis et autres visées végétation
 - Diagnostic Performance Energétique (DPE)
 - Etat des risques naturels et technologiques
 - Mesurage Loi Carrez
 - Mesurage Loi Rottin
 - Contrôle des installations d'Assainissement Non Collectif
 - Calcul des millèmes de copropriété
 - Diagnostic Plomb
 - Thermographie des bâtiments
 - Loi SRU
 - Certificat des travaux de réhabilitation dans le neuf et ancien (Chapitres Plomberie & Electricité)
 - Etat du dispositif de sécurité des personnes
 - Certificat de logement (deceet)
 - Etat des lieux locatifs
 - Diagnostic accessibilité handicapés
 - Informations
 - Certificat aux normes de surface et d'habitabilité et Péri à Titre Zero
 - Etat descriptif de division
 - Réplage d'annuaire avant : après travaux et démolition
 - Présence de Champignons Igéromycètes
 - Réplage plomb avant travaux et démolition

Le montant de la garantie Responsabilité Civile Professionnelle est de 1 000 000,00 € par sinistre et 1 000 000,00 € par année.

Le présent document, établi par ALLIANZ, est valable jusqu'au 31/12/2018 sous réserve du paiement des cotisations. Il a pour objet d'attester l'existence d'un contrat. Il ne constitue toutefois pas une présomption d'application des garanties et ne peut engager ALLIANZ au-delà des clauses, conditions et limites du contrat auquel il se réfère. Les exceptions de garantie opposables au souscripteur le sont également aux bénéficiaires de l'indemnité (résiliation, nullité, règle proportionnelle, exclusions, déchéances, ...).

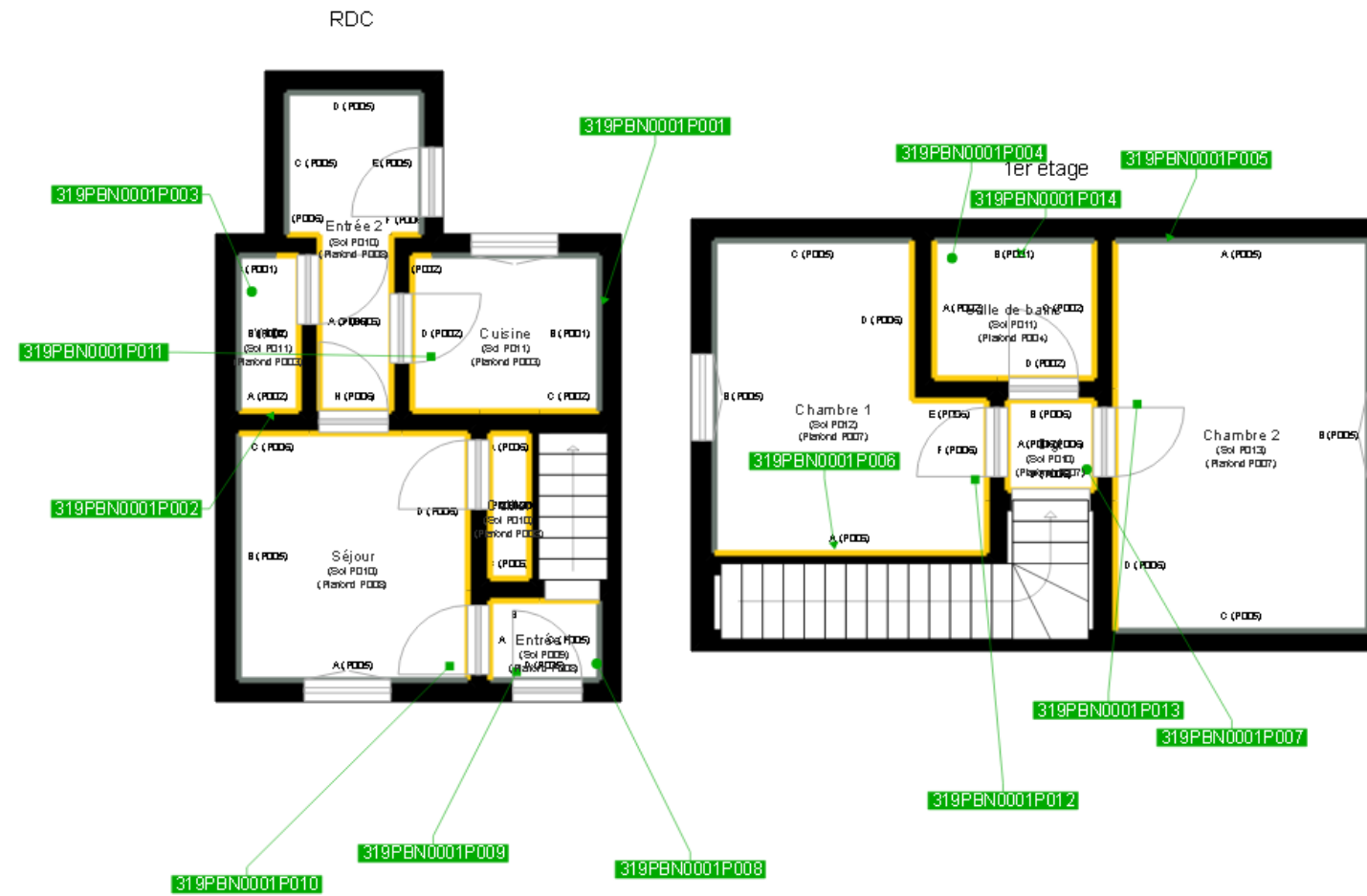
Toute adjonction autre que le cachet et la signature du représentant de la Société est réputée non écrite.

Fait à Lyon, le 19/12/2017
Laure FOURNIER
Pour la Compagnie



CERTIFICAT DE COMPETENCES





	Murs périphériques / Plaques de plâtre
	Murs Bois
	Murs Brique
	Murs Béton brut
	Cloisons Plaques de plâtre
	Murs carreaux de plâtre
	Murs Béton / Enduit
	Murs porteurs et/ou mur de refend / Plaques de plâtre
	Murs périphériques / Doublage (plaque de plâtre + isolant)
	Torchis
	Murs Amiantés
	Murs Brique / Enduit
	Murs Brique plâtrière

- Prélèvements de sol amiantés
- Prélèvements de sol non amiantés
- Prélèvements de plafonds amiantés
- Prélèvements de plafonds non amiantés
- Prélèvements de murs amiantés
- Prélèvements de murs non amiantés
- Autres types de prélèvements amiantés
- Autres types de prélèvements non amiantés