

## Rapport de mission de repérage des matériaux et produits contenant de l'amiante avant réalisation de travaux

Norme NF X 46-020 V .2017

12 Rue G Houdard - Logement 2 - ESC A4 - R+4

77000 MELUN

**PHOTO NON DISPONIBLE**

## A \ INFORMATIONS GENERALES

### A.1 \ DESIGNATION DU BÂTIMENT

Nature du bâtiment :	LOGEMENTS COLLECTIFS	Adresse :	12 Rue G Houdard - Logement 2 - ESC A4 - R+4 77000 MELUN
Date du permis de construire ou date de construction		Bâtiment :	
Etage :	R+4	Porte :	
Ref Cadastrale :	NC	Propriété de :	HABITAT 77-OPH DE SEINE ET MARNE 10 AVENUE CHARLES PEGUY 77000 MELUN

### A.2 \ DESIGNATION DU DONNEUR D'ORDRE

Nom :	HABITAT 77-OPH DE SEINE ET MARNE	Documents remis :	
Adresse :	10 AVENUE CHARLES PEGUY 77000 MELUN	Moyens mis à disposition :	

### A.3 \ EXECUTION DE LA MISSION

RAPPORT N° :	3LA40402	Laboratoire d'Analyses :	ITGA
Repérage réalisé le :	27/11/2019	Adresse laboratoire :	3 RUE ARMAND HERPIN LACROIX - CS 46537 35065 RENNES CEDEX
Accompagnateur :		Numéro d'accréditation :	1-5967
Par :	Abdessamad RHENZOUR	Organisme d'assurance professionnelle :	AXA France
N° certificat :	DTI3342	Adresse assurance :	313 Terrasses de l'Arche 92727 NANTERRE CEDEX
Date d'obtention :	23/11/2017	N° de contrat d'assurance :	10158549604
Organisme certificateur	DEKRA 5 avenue Garlande - 92220 BAGNEUX	Date de validité :	31/12/2019

## B \ CACHET DU DIAGNOSTIQUEUR

**FAIT LE 04/12/2019**

Cabinet : SOCOTEC DIAGNOSTIC

Nom du responsable : **DELATTRE Olivier**

Nom du diagnostiqueur : **Abdessamad RHENZOUR**



## C\ SOMMAIRE

### Table des matières

A \ INFORMATIONS GENERALES .....	2
A.1 \ DESIGNATION DU BÂTIMENT .....	2
A.2 \ DESIGNATION DU DONNEUR D'ORDRE .....	2
A.3 \ EXECUTION DE LA MISSION.....	2
B \ CACHET DU DIAGNOSTIQUEUR .....	2
C \ SOMMAIRE .....	3
D \ CONCLUSIONS .....	4
E \ PROGRAMME DE REPERAGE .....	5
F \ CONDITIONS DE REALISATION DU REPERAGE .....	8
G \ RAPPORTS PRECEDENTS.....	8
H \ RESULTATS DETAILLES DU REPERAGE .....	9
ANNEXE 1 – PHOTOS DES ELEMENTS AMIANTES ET/OU NON AMIANTES.....	19
ANNEXE 3 – PROCES VERBAUX D'ANALYSES.....	23
ATTESTATION(S).....	30
CERTIFICAT DE COMPETENCES .....	31

## D\ CONCLUSIONS

**Dans le cadre de la mission décrite en tête de rapport, il a été repéré des matériaux et produits contenant de l'amiante**

PIECE	ETAGE	ELEMENTS	DESCRIPTIF LABORATOIRE	REPERAGE	Echantillon	METHODE	ETAT	RESULTAT
Séjour / Salon	R+4	Dalle de sol	Dalle dure cassante marron	Sol	3LA40402P001	RESULTAT ANALYSE	DEGRADATION PARTIELLE	Fr1:Amiante détecté (Chrysotile)
Séjour / Salon	R+4	Dalle de sol	Colle bitumineuse noire en faible quantité	Sol	3LA40402P001	RESULTAT ANALYSE	DEGRADATION PARTIELLE	Fr2:Amiante détecté (Chrysotile)
Chambre 1	R+4	Dalle de sol	Dalle dure cassante marron	Sol	3LA40402P001	ZPSO	DEGRADATION PARTIELLE	Fr1:Amiante détecté (Chrysotile)
Chambre 1	R+4	Dalle de sol	Colle bitumineuse noire en faible quantité	Sol	3LA40402P001	ZPSO	DEGRADATION PARTIELLE	Fr2:Amiante détecté (Chrysotile)
Chambre 2	R+4	Dalle de sol	Dalle dure cassante marron	Sol	3LA40402P001	ZPSO	DEGRADATION PARTIELLE	Fr1:Amiante détecté (Chrysotile)
Chambre 2	R+4	Dalle de sol	Colle bitumineuse noire en faible quantité	Sol	3LA40402P001	ZPSO	DEGRADATION PARTIELLE	Fr2:Amiante détecté (Chrysotile)
Dégagement	R+4	Dalle de sol	Dalle dure cassante marron	Sol	3LA40402P001	ZPSO	DEGRADATION PARTIELLE	Fr1:Amiante détecté (Chrysotile)
Dégagement	R+4	Dalle de sol	Colle bitumineuse noire en faible quantité	Sol	3LA40402P001	ZPSO	DEGRADATION PARTIELLE	Fr2:Amiante détecté (Chrysotile)
Entrée	R+4	Dalle de sol	Dalle dure cassante marron	Sol	3LA40402P001	ZPSO	DEGRADATION PARTIELLE	Fr1:Amiante détecté (Chrysotile)
Entrée	R+4	Dalle de sol	Colle bitumineuse noire en faible quantité	Sol	3LA40402P001	ZPSO	DEGRADATION PARTIELLE	Fr2:Amiante détecté (Chrysotile)
Placard 1	R+4	Dalle de sol	Dalle dure cassante marron	Sol	3LA40402P001	ZPSO	DEGRADATION PARTIELLE	Fr1:Amiante détecté (Chrysotile)

PIECE	ETAGE	ELEMENTS	DESCRIPTIF LABORATOIRE	REPERAGE	Echantillon	METHODE	ETAT	RESULTAT
Placard 1	R+4	Dalle de sol	Colle bitumineuse noire en faible quantité	Sol	3LA40402P00 1	ZPSO	DEGRADATION PARTIELLE	Fr2:Amiante détecté (Chrysotile)
Placard 2	R+4	Dalle de sol	Dalle dure cassante marron	Sol	3LA40402P00 1	ZPSO	DEGRADATION PARTIELLE	Fr1:Amiante détecté (Chrysotile)
Placard 2	R+4	Dalle de sol	Colle bitumineuse noire en faible quantité	Sol	3LA40402P00 1	ZPSO	DEGRADATION PARTIELLE	Fr2:Amiante détecté (Chrysotile)
Placard 3	R+4	Dalle de sol	Dalle dure cassante marron	Sol	3LA40402P00 1	ZPSO	DEGRADATION PARTIELLE	Fr1:Amiante détecté (Chrysotile)
Placard 3	R+4	Dalle de sol	Colle bitumineuse noire en faible quantité	Sol	3LA40402P00 1	ZPSO	DEGRADATION PARTIELLE	Fr2:Amiante détecté (Chrysotile)
Cuisine	R+4	Colle faïence	Colle beige + matériau gris hétérogène non séparable	Mur A	3LA40402P00 3	RESULTAT ANALYSE	DEGRADATION PARTIELLE	Amiante détecté (Chrysotile)
Cuisine	R+4	Colle faïence	Colle beige + matériau gris hétérogène non séparable	Mur B	3LA40402P00 3	ZPSO	DEGRADATION PARTIELLE	Amiante détecté (Chrysotile)
Cuisine	R+4	Colle faïence	Colle beige + matériau gris hétérogène non séparable	Mur C	3LA40402P00 3	ZPSO	DEGRADATION PARTIELLE	Amiante détecté (Chrysotile)

JP : Jugement Personnel, ZPSO : Zone présentant des similitudes d'Ouvrage

#### Liste des locaux non visités concernés par les travaux et justification

PIECE	ETAGE	STATUT DE VISITE
NEANT		

#### Liste des éléments non inspectés et justification

PIECE	ETAGE	ELEMENTS	REPERAGE	RESULTAT
NEANT				

## E \ PROGRAMME DE REPERAGE

PIECES CONCERNEES	PERIMETRE DU REPERAGE	REPERAGE	TRAVAUX	ELEMENTS	Echantillonnage	REMARQUES PARTICULIERES
	LOGEMENTS COLLECTIFS		Selon BT			

HABITAT 77 - oph de seine et marne		PAGE N° 1
<b>NOM ET ADRESSE DE L'EXPÉDITEUR</b> HABITAT 77 - oph de seine et marne ANT. MELUN PAYS SEINE 10 AVENUE CHARLES PEGUY CS 90074 77002 MELUN CEDEX Tél : 01 64 14 11 11 Siret : 27770001900015		<b>BON DE TRAVAUX</b> 2019 27980  SOCOTEC DIAG (EXPERT HABITAT)  33 BIS BOULEVARD GAMBETTA 3EME ETAGE 78300 POISSY  Téléphone 0321734144
<b>Réf. fournisseur</b> F / 5149 <b>Marché n°</b> 2017 4473 1 <b>Provenance</b> EX-MELUN VAL SEINE <b>Objet</b> DIAG	<b>SERVICE</b> SCE MELUN PAYS SEINE <b>ÉMETTEUR</b> LUTGEN MARC	
<b>LOCALISATION</b> Programme 3 MELUN - PLATEAU DE CORBEIL Tranche 2 Ensemble 1000 Escalier A4 Étage 04 Logement 2 Module 3LA40402 Retrait des clés CHEZ LE GARDIEN		
<b>ADRESSE</b> 12 RUE G. HOUDART 77000 MELUN		

**DÉLAI D'EXÉCUTION** 15 JOURS **PÉRIODE DU** 25-11-2019 **AU** 09-12-2019

ARTICLE	DÉSIGNATION	QUANTITÉ	PRIX UNITAIRE H.T.	TOTAL H.T.
AM45	REPERAGE AMIANTE AVANT TRAVAUX - TVX	1,00	5,00	5,00
AM73	D'ENTRETIENS OU RÉPARATIONS ENTRE 1 A	12,00	48,00	576,00
	ANALYSE EN LABORATOIRE - ANALYSE MET			
	ANALYSE DE 1 A 10 PRELEVEMENTS ISSUS			
	PEINTURE LOGT ET SOL ET FAIENCES CUISINE			
	ET SDB			
<b>TOTAL H.T.</b>				581,00
<b>H.T. ACTUALISE</b>				
<b>COEFFICIENT REGIONAL</b>				
<b>RABAIS</b>				
<b>TOTAL H.T.</b>				
<b>T.V.A.</b> 20,00 %				116,20
<b>TOTAL T.T.C.</b>				697,20

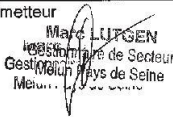
AFFECTATION BUDGÉTAIRE		CODES STRUCTURE ET SCHÉMA		TECHNI	MONTANT T.T.C.	
CODE BUDGET	RUBRIQUE	INSTANCES	LIBELLE DU POSTE BUDGÉTAIRE			
1 HONAMIA	A760	AME1	ME1	HONORAIRES DIAG AMIANTE		697,20

AFFECTATION ANALYTIQUE				MONTANT T.T.C.	
CODE BUDGET	RÉFÉRENCES PATRIMOINE	RÉFÉRENCES OCCUPANT			
1 HONAMIA	3 2 1000 A4	3LA40402	L 16459		697,20

Voir en page 2 la suite du BON DE TRAVAUX 2019 : 27980

ORIGINAL À CONSERVER PAR LE DESTINATAIRE

HABITAT 77 - oph de seine et marne		PAGE N° 2
BON DE TRAVAUX		2019 27980

		Édité le 25-11-2019
Le Service Émetteur		 Marc LUTGEN Responsable de Secteur Gestion Pays de Seine

ACCUSÉ DE RÉCEPTION À RETOURNER AU RESPONSABLE D'ANTENNE DÈS LA FIN DE L'EXECUTION DES TRAVAUX			
JE SOUSSIGNÉ		CERTIFIE QUE LES RÉPARATIONS FAISANT L'OBJET DU B.T. 2019 27980	
ONT BIEN ÉTÉ EFFECTUÉES PAR L'ENTREPRISE		LE	
HEURE D'ARRIVÉE :	SIGNATURE DU LOCATAIRE	SIGNATURE DU REPRÉSENTANT	POUR L'ENTREPRISE
HEURE DE DÉPART :			

ORIGINAL À CONSERVER PAR LE DESTINATAIRE

**ELEMENTS A SONDER OU A ANALYSER NON PRESENTS:**

## F \ CONDITIONS DE REALISATION DU REPERAGE

Le repérage amiante avant travaux, contient les informations sur la présence d'amiante dans les matériaux et produits du bâtiment afin d'informer les intervenants réalisant des activités ou interventions sur des matériaux et/ou équipements susceptibles de libérer des fibres d'amiante selon la liste citée dans le cadre E.

Il consiste à identifier et localiser, par inspections visuelles et investigations approfondies pouvant être destructives, l'ensemble des matériaux et produits contenant de l'amiante incorporés ou faisant indissociablement corps avec les locaux et les zones de l'immeuble objet des travaux.

Lorsque l'absence de marquages spécifiques ou de documents ne permet pas à l'opérateur de repérage d'attester de la présence ou de la non présence d'amiante dans les matériaux et produits, des prélèvements seront effectués afin de déterminer par analyse la présence ou non d'amiante.

Procédures de prélèvement :

Les prélèvements sur des matériaux ou produits susceptibles de contenir de l'amiante sont réalisés en vertu des dispositions du Code du Travail.

Le matériel de prélèvement est adapté à l'opération à réaliser afin de générer le minimum de poussières. Dans le cas où une émission de poussières est prévisible, le matériau ou produit est mouillé à l'eau à l'endroit du prélèvement (sauf risque électrique) et, si nécessaire, une protection est mise en place au sol ; de même, le point de prélèvement est stabilisé après l'opération (pulvérisation de vernis ou de laque, par exemple).

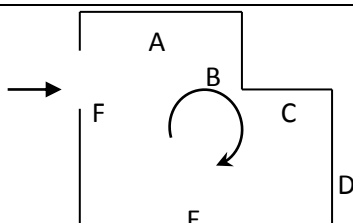
Pour chaque prélèvement, des outils propres et des gants à usage unique sont utilisés afin d'éliminer tout risque de contamination croisée. Dans tous les cas, les équipements de protection individuelle sont à usage unique.

L'accès à la zone à risque (sphère de 1 à 2 mètres autour du point de prélèvement) est interdit pendant l'opération. Si l'accompagnateur doit s'y tenir, il porte les mêmes équipements de protection individuelle que l'opérateur de repérage.

L'échantillon est immédiatement conditionné, après son prélèvement, dans un double emballage individuel étanche.

Les informations sur toutes les conditions existantes au moment du prélèvement susceptible d'influencer l'interprétation des résultats des analyses (environnement du matériau, contamination éventuelle, etc.) seront, le cas échéant, mentionnées dans la fiche d'identification et de cotation en annexe.

Sens du repérage pour évaluer un local :



## G \ RAPPORTS PRECEDENTS

Néant



## H \ RESULTATS DETAILES DU REPERAGE

LISTE DES LOCAUX / PARTIES D'IMMEUBLE VISITEES/NON VISITEES CONCERNEES PAR LES TRAVAUX ET JUSTIFICATION

PIECE	ETAGE	JUSTIFICATION	VISITE	TRAVAUX
Entrée	R+4		OUI	CONCERNEE
Placard 1	R+4		OUI	CONCERNEE
Séjour / Salon	R+4		OUI	CONCERNEE
Gaine technique 1	R+4		OUI	CONCERNEE
Dégagement	R+4		OUI	CONCERNEE
Cuisine	R+4		OUI	CONCERNEE
WC	R+4		OUI	CONCERNEE
Salle d'eau	R+4		OUI	CONCERNEE
Cellier	R+4		OUI	CONCERNEE
Chambre 2	R+4		OUI	CONCERNEE
Placard 3	R+4		OUI	CONCERNEE
Placard 2	R+4		OUI	CONCERNEE
Chambre 1	R+4		OUI	CONCERNEE
Balcon	R+4		OUI	CONCERNEE

### DESCRIPTION DES REVETEMENTS EN PLACE AU JOUR DE LA VISITE

PIECE	ETAG E	MUR 1	MUR2	MUR3	MUR 4	PLANCHE R BAS	PLANCHE R HAUT	PORTE S	FENETRE 1	FENETRE 2
Entrée	R+4	Béton	Brique / Enduit			Dalle de sol	Enduit			
Placard 1	R+4	Briqu e / Enduit	Béton			Dalle de sol	Enduit			
Séjour / Salon	R+4	Briqu e / Enduit	Béton périphériq ue	Béton		Dalle de sol	Enduit			
Gaine technique 1	R+4									
Dégageme nt	R+4	Béton	Brique / Enduit			Dalle de sol	Enduit			
Cuisine	R+4	Béton	Brique / Enduit	Béton périphériq ue		Carrelage	Enduit			
WC	R+4	Briqu e / Enduit	Béton			Carrelage	Enduit			
Salle d'eau	R+4	Briqu e / Enduit	Béton			Carrelage	Enduit			
Cellier	R+4	Béton	Béton périphériq ue				Peinture			

PIECE	ETAG E	MUR 1	MUR2	MUR3	MUR 4	PLANCHE R BAS	PLANCHE R HAUT	PORTE S	FENETRE 1	FENETRE 2
Chambre 2	R+4	Béton	Brique / Enduit	Béton périphérique		Dalle de sol	Enduit			
Placard 3	R+4	Brique / Enduit	Béton			Dalle de sol	Enduit			
Placard 2	R+4	Brique / Enduit	Béton			Dalle de sol	Enduit			
Chambre 1	R+4	Brique / Enduit	Béton périphérique	Béton		Dalle de sol	Enduit			
Balcon	R+4									

**LA LISTE DES MATERIAUX OU PRODUITS CONTENANT DE L'AMIANTE, SUR ZONE DE SIMILITUDE D'OUVRAGE ET SUR JUGEMENT PERSONNEL**

PIECE	ETAG E	ELEMENT S	DESCRIPTIF LABORATOIRE	Echantillon	REPERAGE	ETAT	RESULTAT	METHODE
Chambre 1	R+4	Dalle de sol	Dalle dure cassante marron	3LA40402P001	Sol	DEGRADATION PARTIELLE	Fr1:Amiante détecté (Chrysotile)	ZPSO
Chambre 1	R+4	Dalle de sol	Colle bitumineuse noire en faible quantité	3LA40402P001	Sol	DEGRADATION PARTIELLE	Fr2:Amiante détecté (Chrysotile)	ZPSO
Chambre 2	R+4	Dalle de sol	Dalle dure cassante marron	3LA40402P001	Sol	DEGRADATION PARTIELLE	Fr1:Amiante détecté (Chrysotile)	ZPSO
Chambre 2	R+4	Dalle de sol	Colle bitumineuse noire en faible quantité	3LA40402P001	Sol	DEGRADATION PARTIELLE	Fr2:Amiante détecté (Chrysotile)	ZPSO
Dégagement	R+4	Dalle de sol	Dalle dure cassante marron	3LA40402P001	Sol	DEGRADATION PARTIELLE	Fr1:Amiante détecté (Chrysotile)	ZPSO
Dégagement	R+4	Dalle de sol	Colle bitumineuse noire en faible quantité	3LA40402P001	Sol	DEGRADATION PARTIELLE	Fr2:Amiante détecté (Chrysotile)	ZPSO
Entrée	R+4	Dalle de sol	Dalle dure cassante marron	3LA40402P001	Sol	DEGRADATION PARTIELLE	Fr1:Amiante détecté (Chrysotile)	ZPSO
Entrée	R+4	Dalle de sol	Colle bitumineuse noire en faible quantité	3LA40402P001	Sol	DEGRADATION PARTIELLE	Fr2:Amiante détecté (Chrysotile)	ZPSO

PIECE	ETAGE	ELEMENTS	DESCRIPTIF LABORATOIRE	Echantillon	REPERAGE	ETAT	RESULTAT	METHODE
Placard 1	R+4	Dalle de sol	Dalle dure cassante marron	3LA40402P001	Sol	DEGRADATION PARTIELLE	Fr1:Amianté détecté (Chrysotile)	ZPSO
Placard 1	R+4	Dalle de sol	Colle bitumineuse noire en faible quantité	3LA40402P001	Sol	DEGRADATION PARTIELLE	Fr2:Amianté détecté (Chrysotile)	ZPSO
Placard 2	R+4	Dalle de sol	Dalle dure cassante marron	3LA40402P001	Sol	DEGRADATION PARTIELLE	Fr1:Amianté détecté (Chrysotile)	ZPSO
Placard 2	R+4	Dalle de sol	Colle bitumineuse noire en faible quantité	3LA40402P001	Sol	DEGRADATION PARTIELLE	Fr2:Amianté détecté (Chrysotile)	ZPSO
Placard 3	R+4	Dalle de sol	Dalle dure cassante marron	3LA40402P001	Sol	DEGRADATION PARTIELLE	Fr1:Amianté détecté (Chrysotile)	ZPSO
Placard 3	R+4	Dalle de sol	Colle bitumineuse noire en faible quantité	3LA40402P001	Sol	DEGRADATION PARTIELLE	Fr2:Amianté détecté (Chrysotile)	ZPSO
Cuisine	R+4	Colle faïence	Colle beige + matériau gris hétérogène non séparable	3LA40402P003	Mur B	DEGRADATION PARTIELLE	Amiante détecté (Chrysotile)	ZPSO
Cuisine	R+4	Colle faïence	Colle beige + matériau gris hétérogène non séparable	3LA40402P003	Mur C	DEGRADATION PARTIELLE	Amiante détecté (Chrysotile)	ZPSO

JP : Jugement Personnel, ZPSO : Zone présentant des similitudes d'Ouvrage

### LA LISTE DES MATERIAUX OU PRODUITS CONTENANT DE L'AMIANTE, APRES ANALYSE

PIECE	ETAGE	ELEMENTS	DESCRIPTIF LABORATOIRE	Echantillon	REPERAGE	ETAT	RESULTAT
Séjour / Salon	R+4	Dalle de sol	Dalle dure cassante marron	3LA40402P001	Sol	DEGRADATION PARTIELLE	Fr1:Amiante détecté (Chrysotile)
Séjour / Salon	R+4	Dalle de sol	Colle bitumineuse noire en faible quantité	3LA40402P001	Sol	DEGRADATION PARTIELLE	Fr2:Amiante détecté (Chrysotile)
Cuisine	R+4	Colle faïence	Colle beige + matériau gris hétérogène non séparable	3LA40402P003	Mur A	DEGRADATION PARTIELLE	Amiante détecté (Chrysotile)

JP : Jugement Personnel, ZPSO : Zone présentant des similitudes d'Ouvrage

### LA LISTE DES MATERIAUX SUSCEPTIBLES DE CONTENIR DE L'AMIANTE, MAIS N'EN CONTENANT PAS.

PIECE	ETAGE	ELEMENTS	DESCRIPTIF LABORATOIRE	Echantillon	REPERAGE	ETAT	RESULTAT	METHODE
Placard 1	R+4	Enduit / Peinture béton	Peinture non séparable + enduit plâtreux blanc en vrac	3LA40402P002	Mur B	DEGRADATION PARTIELLE	Amiante non détecté	RESULTAT ANALYSE
Cellier	R+4	Enduit / Peinture béton	Peinture non séparable + enduit plâtreux blanc en vrac	3LA40402P002	Mur A	DEGRADATION PARTIELLE	Amiante non détecté	ZPSO
Cellier	R+4	Enduit / Peinture béton	Peinture non séparable + enduit plâtreux blanc en vrac	3LA40402P002	Mur C	DEGRADATION PARTIELLE	Amiante non détecté	ZPSO
Cellier	R+4	Enduit / Peinture béton	Peinture non séparable + enduit plâtreux blanc en vrac	3LA40402P002	Mur D	DEGRADATION PARTIELLE	Amiante non détecté	ZPSO
Chambre 1	R+4	Enduit / Peinture béton	Peinture non séparable + enduit plâtreux blanc en vrac	3LA40402P002	Mur F	DEGRADATION PARTIELLE	Amiante non détecté	ZPSO
Chambre 2	R+4	Enduit / Peinture béton	Peinture non séparable + enduit plâtreux blanc en vrac	3LA40402P002	Mur A	DEGRADATION PARTIELLE	Amiante non détecté	ZPSO
Chambre 2	R+4	Enduit / Peinture béton	Peinture non séparable + enduit plâtreux blanc en vrac	3LA40402P002	Mur D	DEGRADATION PARTIELLE	Amiante non détecté	ZPSO
Cuisine	R+4	Enduit / Peinture béton	Peinture non séparable + enduit plâtreux blanc en vrac	3LA40402P002	Mur A	DEGRADATION PARTIELLE	Amiante non détecté	ZPSO
Cuisine	R+4	Enduit / Peinture béton	Peinture non séparable + enduit plâtreux blanc en vrac	3LA40402P002	Mur C	DEGRADATION PARTIELLE	Amiante non détecté	ZPSO
Dégagement	R+4	Enduit / Peinture béton	Peinture non séparable + enduit plâtreux blanc en vrac	3LA40402P002	Mur A	DEGRADATION PARTIELLE	Amiante non détecté	ZPSO
Entrée	R+4	Enduit / Peinture béton	Peinture non séparable + enduit plâtreux blanc en vrac	3LA40402P002	Mur A	DEGRADATION PARTIELLE	Amiante non détecté	ZPSO
Entrée	R+4	Enduit / Peinture béton	Peinture non séparable + enduit plâtreux blanc en vrac	3LA40402P002	Mur D	DEGRADATION PARTIELLE	Amiante non détecté	ZPSO

PIECE	ETAGE	ELEMENTS	DESCRIPTIF LABORATOIRE	Echantillon	REPERAGE	ETAT	RESULTAT	METHODE
Placard 2	R+4	Enduit / Peinture béton	Peinture non séparable + enduit plâtreux blanc en vrac	3LA40402P00 2	Mur B	DEGRADATION PARTIELLE	Amiante non détecté	ZPSO
Placard 3	R+4	Enduit / Peinture béton	Peinture non séparable + enduit plâtreux blanc en vrac	3LA40402P00 2	Mur D	DEGRADATION PARTIELLE	Amiante non détecté	ZPSO
Salle d'eau	R+4	Enduit / Peinture béton	Peinture non séparable + enduit plâtreux blanc en vrac	3LA40402P00 2	Mur B	DEGRADATION PARTIELLE	Amiante non détecté	ZPSO
Séjour / Salon	R+4	Enduit / Peinture béton	Peinture non séparable + enduit plâtreux blanc en vrac	3LA40402P00 2	Mur F	DEGRADATION PARTIELLE	Amiante non détecté	ZPSO
Séjour / Salon	R+4	Enduit / Peinture béton	Peinture non séparable + enduit plâtreux blanc en vrac	3LA40402P00 2	Mur G	DEGRADATION PARTIELLE	Amiante non détecté	ZPSO
Séjour / Salon	R+4	Enduit / Peinture béton	Peinture non séparable + enduit plâtreux blanc en vrac	3LA40402P00 2	Mur H	DEGRADATION PARTIELLE	Amiante non détecté	ZPSO
Séjour / Salon	R+4	Enduit / Peinture béton	Peinture non séparable + enduit plâtreux blanc en vrac	3LA40402P00 2	Mur J	DEGRADATION PARTIELLE	Amiante non détecté	ZPSO
Cuisine	R+4	Enduit / Peinture	Peintures multiples non séparable + enduit plâtreux blanc en vrac	3LA40402P00 4	Mur D	DEGRADATION PARTIELLE	Amiante non détecté	RESULTAT ANALYSE
Chambre 1	R+4	Enduit / Peinture	Peintures multiples non séparable + enduit plâtreux blanc en vrac	3LA40402P00 4	Mur A	DEGRADATION PARTIELLE	Amiante non détecté	ZPSO
Chambre 1	R+4	Enduit / Peinture	Peintures multiples non séparable + enduit plâtreux blanc en vrac	3LA40402P00 4	Mur C	DEGRADATION PARTIELLE	Amiante non détecté	ZPSO
Chambre 1	R+4	Enduit / Peinture	Peintures multiples non séparable + enduit plâtreux blanc en vrac	3LA40402P00 4	Mur D	DEGRADATION PARTIELLE	Amiante non détecté	ZPSO

PIECE	ETAGE	ELEMENTS	DESCRIPTIF LABORATOIRE	Echantillon	REPERAGE	ETAT	RESULTAT	METHODE
Chambre 1	R+4	Enduit / Peinture	Peintures multiples non séparable + enduit plâtreux blanc en vrac	3LA40402P004	Mur E	DEGRADATION PARTIELLE	Amiante non détecté	ZPSO
Chambre 2	R+4	Enduit / Peinture	Peintures multiples non séparable + enduit plâtreux blanc en vrac	3LA40402P004	Mur B	DEGRADATION PARTIELLE	Amiante non détecté	ZPSO
Cuisine	R+4	Enduit / Peinture	Peintures multiples non séparable + enduit plâtreux blanc en vrac	3LA40402P004	Mur A	DEGRADATION PARTIELLE	Amiante non détecté	ZPSO
Dégagement	R+4	Enduit / Peinture	Peintures multiples non séparable + enduit plâtreux blanc en vrac	3LA40402P004	Mur B	DEGRADATION PARTIELLE	Amiante non détecté	ZPSO
Dégagement	R+4	Enduit / Peinture	Peintures multiples non séparable + enduit plâtreux blanc en vrac	3LA40402P004	Mur C	DEGRADATION PARTIELLE	Amiante non détecté	ZPSO
Dégagement	R+4	Enduit / Peinture	Peintures multiples non séparable + enduit plâtreux blanc en vrac	3LA40402P004	Mur D	DEGRADATION PARTIELLE	Amiante non détecté	ZPSO
Entrée	R+4	Enduit / Peinture	Peintures multiples non séparable + enduit plâtreux blanc en vrac	3LA40402P004	Mur B	DEGRADATION PARTIELLE	Amiante non détecté	ZPSO
Entrée	R+4	Enduit / Peinture	Peintures multiples non séparable + enduit plâtreux blanc en vrac	3LA40402P004	Mur C	DEGRADATION PARTIELLE	Amiante non détecté	ZPSO
Placard 1	R+4	Enduit / Peinture	Peintures multiples non séparable + enduit plâtreux blanc en vrac	3LA40402P004	Mur A	DEGRADATION PARTIELLE	Amiante non détecté	ZPSO
Placard 1	R+4	Enduit / Peinture	Peintures multiples non séparable + enduit plâtreux blanc en vrac	3LA40402P004	Mur C	DEGRADATION PARTIELLE	Amiante non détecté	ZPSO

PIECE	ETAGE	ELEMENTS	DESCRIPTIF LABORATOIRE	Echantillon	REPERAGE	ETAT	RESULTAT	METHODE
Placard 1	R+4	Enduit / Peinture	Peintures multiples non séparable + enduit plâtreux blanc en vrac	3LA40402P004	Mur D	DEGRADATION PARTIELLE	Amiante non détecté	ZPSO
Placard 2	R+4	Enduit / Peinture	Peintures multiples non séparable + enduit plâtreux blanc en vrac	3LA40402P004	Mur A	DEGRADATION PARTIELLE	Amiante non détecté	ZPSO
Placard 2	R+4	Enduit / Peinture	Peintures multiples non séparable + enduit plâtreux blanc en vrac	3LA40402P004	Mur C	DEGRADATION PARTIELLE	Amiante non détecté	ZPSO
Placard 2	R+4	Enduit / Peinture	Peintures multiples non séparable + enduit plâtreux blanc en vrac	3LA40402P004	Mur D	DEGRADATION PARTIELLE	Amiante non détecté	ZPSO
Placard 3	R+4	Enduit / Peinture	Peintures multiples non séparable + enduit plâtreux blanc en vrac	3LA40402P004	Mur A	DEGRADATION PARTIELLE	Amiante non détecté	ZPSO
Placard 3	R+4	Enduit / Peinture	Peintures multiples non séparable + enduit plâtreux blanc en vrac	3LA40402P004	Mur B	DEGRADATION PARTIELLE	Amiante non détecté	ZPSO
Placard 3	R+4	Enduit / Peinture	Peintures multiples non séparable + enduit plâtreux blanc en vrac	3LA40402P004	Mur C	DEGRADATION PARTIELLE	Amiante non détecté	ZPSO
Salle d'eau	R+4	Enduit / Peinture	Peintures multiples non séparable + enduit plâtreux blanc en vrac	3LA40402P004	Mur A	DEGRADATION PARTIELLE	Amiante non détecté	ZPSO
Salle d'eau	R+4	Enduit / Peinture	Peintures multiples non séparable + enduit plâtreux blanc en vrac	3LA40402P004	Mur C	DEGRADATION PARTIELLE	Amiante non détecté	ZPSO
Salle d'eau	R+4	Enduit / Peinture	Peintures multiples non séparable + enduit plâtreux blanc en vrac	3LA40402P004	Mur D	DEGRADATION PARTIELLE	Amiante non détecté	ZPSO

PIECE	ETAGE	ELEMENTS	DESCRIPTIF LABORATOIRE	Echantillon	REPERAGE	ETAT	RESULTAT	METHODE
Séjour / Salon	R+4	Enduit / Peinture	Peintures multiples non séparable + enduit plâtreux blanc en vrac	3LA40402P004	Mur A	DEGRADATION PARTIELLE	Amiante non détecté	ZPSO
Séjour / Salon	R+4	Enduit / Peinture	Peintures multiples non séparable + enduit plâtreux blanc en vrac	3LA40402P004	Mur B	DEGRADATION PARTIELLE	Amiante non détecté	ZPSO
Séjour / Salon	R+4	Enduit / Peinture	Peintures multiples non séparable + enduit plâtreux blanc en vrac	3LA40402P004	Mur C	DEGRADATION PARTIELLE	Amiante non détecté	ZPSO
Séjour / Salon	R+4	Enduit / Peinture	Peintures multiples non séparable + enduit plâtreux blanc en vrac	3LA40402P004	Mur E	DEGRADATION PARTIELLE	Amiante non détecté	ZPSO
Séjour / Salon	R+4	Enduit / Peinture	Peintures multiples non séparable + enduit plâtreux blanc en vrac	3LA40402P004	Mur I	DEGRADATION PARTIELLE	Amiante non détecté	ZPSO
WC	R+4	Enduit / Peinture	Peintures multiples non séparable + enduit plâtreux blanc en vrac	3LA40402P004	Mur A	DEGRADATION PARTIELLE	Amiante non détecté	ZPSO
WC	R+4	Enduit / Peinture	Peintures multiples non séparable + enduit plâtreux blanc en vrac	3LA40402P004	Mur C	DEGRADATION PARTIELLE	Amiante non détecté	ZPSO
WC	R+4	Enduit / Peinture	Peintures multiples non séparable + enduit plâtreux blanc en vrac	3LA40402P004	Mur D	DEGRADATION PARTIELLE	Amiante non détecté	ZPSO
Salle d'eau	R+4	Enduit / Peinture béton	Peintures multiples non séparable + enduit gris en vrac hétérogène	3LA40402P005	Plafond	DEGRADATION PARTIELLE	Amiante non détecté	RESULTAT ANALYSE



PIECE	ETAGE	ELEMENTS	DESCRIPTIF LABORATOIRE	Echantillon	REPERAGE	ETAT	RESULTAT	METHODE
Chambre 1	R+4	Enduit / Peinture béton	Peintures multiples non séparable + enduit gris en vrac hétérogène	3LA40402P005	Plafond	DEGRADATION PARTIELLE	Amiante non détecté	ZPSO
Chambre 2	R+4	Enduit / Peinture béton	Peintures multiples non séparable + enduit gris en vrac hétérogène	3LA40402P005	Plafond	DEGRADATION PARTIELLE	Amiante non détecté	ZPSO
Cuisine	R+4	Enduit / Peinture béton	Peintures multiples non séparable + enduit gris en vrac hétérogène	3LA40402P005	Plafond	DEGRADATION PARTIELLE	Amiante non détecté	ZPSO
Entrée	R+4	Enduit / Peinture béton	Peintures multiples non séparable + enduit gris en vrac hétérogène	3LA40402P005	Plafond	DEGRADATION PARTIELLE	Amiante non détecté	ZPSO
Placard 2	R+4	Enduit / Peinture béton	Peintures multiples non séparable + enduit gris en vrac hétérogène	3LA40402P005	Plafond	DEGRADATION PARTIELLE	Amiante non détecté	ZPSO
Placard 3	R+4	Enduit / Peinture béton	Peintures multiples non séparable + enduit gris en vrac hétérogène	3LA40402P005	Plafond	DEGRADATION PARTIELLE	Amiante non détecté	ZPSO
Séjour / Salon	R+4	Enduit / Peinture béton	Peintures multiples non séparable + enduit gris en vrac hétérogène	3LA40402P005	Plafond	DEGRADATION PARTIELLE	Amiante non détecté	ZPSO
WC	R+4	Enduit / Peinture béton	Peintures multiples non séparable + enduit gris en vrac hétérogène	3LA40402P005	Plafond	DEGRADATION PARTIELLE	Amiante non détecté	ZPSO

PIECE	ETAGE	ELEMENTS	DESCRIPTIF LABORATOIRE	Echantillon	REPERAGE	ETAT	RESULTAT	METHODE
Dégagement	R+4	Enduit / Peinture	Peinture non séparable + enduit plâtreux blanc en vrac	3LA40402P006	Plafond	DEGRADATION PARTIELLE	Amiante non détecté	RESULTAT ANALYSE
Chambre 1	R+4	Enduit / Peinture béton	Peinture non séparable + enduit plâtreux blanc en vrac	3LA40402P007	Mur B	DEGRADATION PARTIELLE	Amiante non détecté	RESULTAT ANALYSE
Cellier	R+4	Enduit / Peinture béton	Peinture non séparable + enduit plâtreux blanc en vrac	3LA40402P007	Mur B	DEGRADATION PARTIELLE	Amiante non détecté	ZPSO
Chambre 2	R+4	Enduit / Peinture béton	Peinture non séparable + enduit plâtreux blanc en vrac	3LA40402P007	Mur C	DEGRADATION PARTIELLE	Amiante non détecté	ZPSO
Cuisine	R+4	Enduit / Peinture béton	Peinture non séparable + enduit plâtreux blanc en vrac	3LA40402P007	Mur B	DEGRADATION PARTIELLE	Amiante non détecté	ZPSO
Séjour / Salon	R+4	Enduit / Peinture béton	Peinture non séparable + enduit plâtreux blanc en vrac	3LA40402P007	Mur D	DEGRADATION PARTIELLE	Amiante non détecté	ZPSO

JP : Jugement Personnel, ZPSO : Zone présentant des similitudes d'Ouvrage

## ANNEXE 1 – PHOTOS DES ELEMENTS AMIANTES ET/OU NON AMIANTES

PRELEVEMENT : 3LA40402P001			
NOM DU CLIENT	NUMERO DU DOSSIER	PIECE OU LOCAL	
HABITAT 77-OPH DE SEINE ET MARNE	3LA40402 27/11/2019	Séjour / Salon (R+4)	
ELEMENT	DESCRIPTIF DU LABORATOIRE	DATE DE PRELEVEMENT	NOM DE L'OPERATEUR
Dalle de sol	Dalle dure cassante marron	27/11/2019	RHENZOUR Abdessamad
LOCALISATION		RESULTAT	
Sol		Fr1:Amiante détecté (Chrysotile)	

### EMPLACEMENT

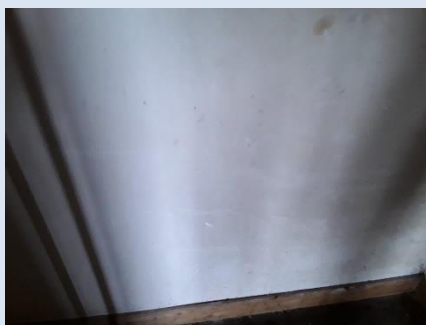


PRELEVEMENT : 3LA40402P001			
NOM DU CLIENT	NUMERO DU DOSSIER	PIECE OU LOCAL	
HABITAT 77-OPH DE SEINE ET MARNE	3LA40402 27/11/2019	Séjour / Salon (R+4)	
ELEMENT	DESCRIPTIF DU LABORATOIRE	DATE DE PRELEVEMENT	NOM DE L'OPERATEUR
Dalle de sol	Colle bitumineuse noire en faible quantité	27/11/2019	RHENZOUR Abdessamad
LOCALISATION		RESULTAT	
Sol		Fr2:Amiante détecté (Chrysotile)	

### EMPLACEMENT



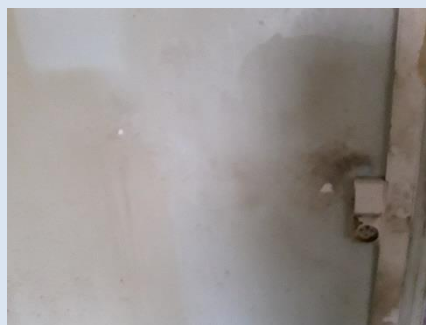
PRELEVEMENT : 3LA40402P002			
NOM DU CLIENT	NUMERO DU DOSSIER	PIECE OU LOCAL	
HABITAT 77-OPH DE SEINE ET MARNE	3LA40402 27/11/2019	Placard 1 (R+4)	
ELEMENT	DESCRIPTIF DU LABORATOIRE	DATE DE PRELEVEMENT	NOM DE L'OPERATEUR
Enduit / Peinture béton	Peinture non séparable + enduit plâtreux blanc en vrac	27/11/2019	RHENZOUR Abdessamad
LOCALISATION		RESULTAT	
Mur B		Amiante non détecté	
EMPLACEMENT			



PRELEVEMENT : 3LA40402P003			
NOM DU CLIENT	NUMERO DU DOSSIER	PIECE OU LOCAL	
HABITAT 77-OPH DE SEINE ET MARNE	3LA40402 27/11/2019	Cuisine (R+4)	
ELEMENT	DESCRIPTIF DU LABORATOIRE	DATE DE PRELEVEMENT	NOM DE L'OPERATEUR
Colle faïence	Colle beige + matériau gris hétérogène non séparable	27/11/2019	RHENZOUR Abdessamad
LOCALISATION		RESULTAT	
Mur A		Amiante détecté (Chrysotile)	
EMPLACEMENT			



PRELEVEMENT : 3LA40402P004			
NOM DU CLIENT	NUMERO DU DOSSIER	PIECE OU LOCAL	
HABITAT 77-OPH DE SEINE ET MARNE	3LA40402 27/11/2019	Cuisine (R+4)	
ELEMENT	DESCRIPTIF DU LABORATOIRE	DATE DE PRELEVEMENT	NOM DE L'OPERATEUR
Enduit / Peinture	Peintures multiples non séparable + enduit plâtreux blanc en vrac	27/11/2019	RHENZOUR Abdessamad
LOCALISATION		RESULTAT	
Mur D		Amiante non détecté	
EMPLACEMENT			



PRELEVEMENT : 3LA40402P005			
NOM DU CLIENT	NUMERO DU DOSSIER	PIECE OU LOCAL	
HABITAT 77-OPH DE SEINE ET MARNE	3LA40402 27/11/2019	Salle d'eau (R+4)	
ELEMENT	DESCRIPTIF DU LABORATOIRE	DATE DE PRELEVEMENT	NOM DE L'OPERATEUR
Enduit / Peinture béton	Peintures multiples non séparable + enduit gris en vrac hétérogène	27/11/2019	RHENZOUR Abdessamad
LOCALISATION		RESULTAT	
Plafond		Amiante non détecté	
EMPLACEMENT			



PRELEVEMENT : 3LA40402P006			
NOM DU CLIENT	NUMERO DU DOSSIER	PIECE OU LOCAL	
HABITAT 77-OPH DE SEINE ET MARNE	3LA40402 27/11/2019	Dégagement (R+4)	
ELEMENT	DESCRIPTIF DU LABORATOIRE	DATE DE PRELEVEMENT	NOM DE L'OPERATEUR
Enduit / Peinture	Peinture non séparable + enduit plâtreux blanc en vrac	27/11/2019	RHENZOUR Abdessamad
LOCALISATION		RESULTAT	
Plafond		Amiante non détecté	
EMPLACEMENT			



PRELEVEMENT : 3LA40402P007			
NOM DU CLIENT	NUMERO DU DOSSIER	PIECE OU LOCAL	
HABITAT 77-OPH DE SEINE ET MARNE	3LA40402 27/11/2019	Chambre 1 (R+4)	
ELEMENT	DESCRIPTIF DU LABORATOIRE	DATE DE PRELEVEMENT	NOM DE L'OPERATEUR
Enduit / Peinture béton	Peinture non séparable + enduit plâtreux blanc en vrac	27/11/2019	RHENZOUR Abdessamad
LOCALISATION		RESULTAT	
Mur B		Amiante non détecté	
EMPLACEMENT			



## ANNEXE 3 – PROCES VERBAUX D'ANALYSES



Parc Edonia - Bât. R - Rue de la Terre Adélie - CS n° 66862  
35768 SAINT-GREGOIRE CEDEX  
Tél : 02.99.35.41.41  
Fax : 02.99.35.41.42  
www.itga.fr



Accréditation n° 1-5967

Liste des sites et portées disponibles sur [www.cofrac.fr](http://www.cofrac.fr)

L'accréditation du COFRAC atteste de la compétence des laboratoires pour les seuls essais couverts par l'accréditation qui sont identifiés par le symbole ▶

### RAPPORT D'ESSAI N° IT071912-233 EN DATE DU 04/12/2019 RECHERCHE ET IDENTIFICATION D'AMIANTE SUR UN PRELEVEMENT DE MATERIAU

Ce rapport d'essai ne concerne que les échantillons soumis à l'analyse tels qu'ils ont été reçus au laboratoire.

#### Client :

SOCOTEC DIAGNOSTIC - AGENCE VILLEPINTE  
M. Abdessamed RHENZOUR  
22 Avenue des Nations  
93420 VILLEPINTE

#### Prélèvement :

Commande ITGA : IT0719-109296  
Echantillon ITGA : IT071912-233  
Reçu au laboratoire le : 02/12/2019

**Ref. Client :** Les informations fournies par le client sont retranscrites dans le tableau ci-dessous.

Commande	3LA40402--01
Dossier client	3LA40402--01 - 12 Rue G Houdard - Logement 2 - ESC A4 77000 MELUN
Echantillon	3LA40402P001 / LOGEMENTS COLLECTIFS - - - / Séjour Salon Sol Dalle de sol
Description ITGA	Dalle dure cassante marron / Colle bitumineuse noire en faible quantité

#### Préparation :

Effectuée de façon à être représentative de l'échantillon

- Pour une analyse au Microscope Optique à Lumière Polarisée (MOLP) : Prélèvement et montage adapté sur lame de microscopie
- Pour une analyse au Microscope Electronique à Transmission Analytique (META) en fonction de la nature de la prise d'essai :
  - (1) - Broyage en milieu aqueux et récupération des particules sur grilles de microscopie (méthode interne : IT085)
  - (2) - Attaque chimique, broyage et récupération des particules sur grilles de microscopie (méthode interne : IT286)

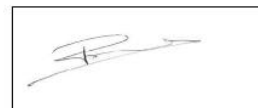
#### Technique Analytique :

- Microscopie Optique à Lumière Polarisée (guide HSG 248 - Appendice 2) : Morphologie et critères optiques  
La détection de fibres d'amiante optiquement observables est garantie si la teneur est supérieure ou égale à 0.1 % en masse.
- Microscopie Electronique à Transmission Analytique (parties pertinentes de la norme NF X 43-050) : Morphologie, EDX et diffraction électronique  
La détection de fibres d'amiante est garantie si la teneur est supérieure ou égale à 0.1 % en masse.

#### Résultat :

Fraction Analysée	Technique analytique (Méthode de préparation) et date d'analyse	Résultat	Variété d'amiante	Nombre de préparations
▶ Dalle dure cassante marron	META (2) le 04/12/2019	Présence de fibres d'amiante	Chrysotile	1
▶ Colle bitumineuse noire en faible quantité	MOLP le 03/12/2019	Présence de fibres d'amiante	Chrysotile	1

Validé par : Estelle RUBAUD - Analyste



La reproduction de ce rapport d'essai n'est autorisée que sous sa forme intégrale ; ce rapport ne doit pas être reproduit partiellement sans l'approbation du laboratoire. Sauf demande particulière et écrite du client, les échantillons sont conservés pendant 6 mois et les rapports pendant 2 ans.

DTA 164 rev 16

Page 1 / 1



Parc Edonia - Bât. R - Rue de la Terre Adèle - CS n° 66862  
 35768 SAINT-GREGOIRE CEDEX  
 Tél : 02.99.35.41.41  
 Fax : 02.99.35.41.42  
 www.itga.fr

**cofrac**  
 Accréditation n° 1-5967  
 Liste des sites et portées  
 disponibles sur www.cofrac.fr  
**ESSAIS**

L'accréditation du COFRAC atteste de la compétence des laboratoires pour les seuls essais couverts par l'accréditation qui sont identifiés par le symbole ▶

**RAPPORT D'ESSAI N° IT071912-234 EN DATE DU 04/12/2019**  
**RECHERCHE ET IDENTIFICATION D'AMIANTE SUR UN PRELEVEMENT DE MATERIAU**

Ce rapport d'essai ne concerne que les échantillons soumis à l'analyse tels qu'ils ont été reçus au laboratoire.

**Client :**

SOCOTEC DIAGNOSTIC - AGENCE VILLEPINTE  
 M. Abdessamed RHENZOUR  
 22 Avenue des Nations  
 93420 VILLEPINTE

**Prélèvement :**

Commande ITGA : IT0719-109296  
 Echantillon ITGA : IT071912-234  
 Reçu au laboratoire le : 02/12/2019

**Réf. Client :** Les informations fournies par le client sont retranscrites dans le tableau ci-dessous.

Commande	3LA40402--01
Dossier client	3LA40402--01 - 12 Rue G Houdard - Logement 2 - ESC A4 77000 MELUN
Echantillon	3LA40402P002 / LOGEMENTS COLLECTIFS - - - / Placard 1 Mur B Enduit Peinture béton
Description ITGA	Peinture / Enduit plâtreux blanc en vrac

**Préparation :** Effectuée de façon à être représentative de l'échantillon

- Pour une analyse au Microscope Electronique à Transmission Analytique (META) en fonction de la nature de la prise d'essai :
  - (1)- Broyage en milieu aqueux et récupération des particules sur grilles de microscopie (méthode interne : IT085)
  - (2)- Attaque chimique, broyage et récupération des particules sur grilles de microscopie (méthode interne : IT286)

**Technique Analytique :**

- Microscopie Electronique à Transmission Analytique (parties pertinentes de la norme NF X 43-050) : Morphologie, EDX et diffraction électronique
- La détection de fibres d'amiante est garantie si la teneur est supérieure ou égale à 0.1 % en masse.

**Résultat :**

Fraction Analysée	Technique analytique (Méthode de préparation) et date d'analyse	Résultat	Variété d'amiante	Nombre de préparations
▶ Peinture non séparable + enduit plâtreux blanc en vrac	META (1) le 04/12/2019	Amiante non détecté	---	1

Validé par : Estelle RUBAUD - Analyste







Parc Edonia - Bât. R - Rue de la Terre Adèle - CS n° 66862  
 35768 SAINT-GREGOIRE CEDEX  
 Tél : 02.99.35.41.41  
 Fax : 02.99.35.41.42  
 www.itga.fr

Accréditation n° 1-5967  
 Liste des sites et portées disponibles sur www.cofrac.fr



L'accréditation du COFRAC atteste de la compétence des laboratoires pour les seuls essais couverts par l'accréditation qui sont identifiés par le symbole ▶

**RAPPORT D'ESSAI N° IT071912-235 EN DATE DU 04/12/2019**  
**RECHERCHE ET IDENTIFICATION D'AMIANTE SUR UN PRELEVEMENT DE MATERIAU**

Ce rapport d'essai ne concerne que les échantillons soumis à l'analyse tels qu'ils ont été reçus au laboratoire.

**Client :**

SOCOTEC DIAGNOSTIC - AGENCE VILLEPINTE  
 M. Abdessamed RHENZOUR  
 22 Avenue des Nations  
 93420 VILLEPINTE

**Prélèvement :**

Commande ITGA : IT0719-109296  
 Echantillon ITGA : IT071912-235  
 Reçu au laboratoire le : 02/12/2019

**Réf. Client :** Les informations fournies par le client sont retranscrites dans le tableau ci-dessous.

Commande	3LA40402--01
Dossier client	3LA40402--01 - 12 Rue G Houdard - Logement 2 - ESC A4 77000 MELUN
Echantillon	3LA40402P003 / LOGEMENTS COLLECTIFS - - - / Cuisine Mur A Colle faïence
Description ITGA	Colle beige / Matériau gris hétérogène

**Préparation :** Effectuée de façon à être représentative de l'échantillon

- Pour une analyse au Microscopie Electronique à Transmission Analytique (META) en fonction de la nature de la prise d'essai :
  - (1)- Broyage en milieu aqueux et récupération des particules sur grilles de microscopie (méthode interne : IT085)
  - (2)- Attaque chimique, broyage et récupération des particules sur grilles de microscopie (méthode interne : IT286)

**Technique Analytique :**

- Microscopie Electronique à Transmission Analytique (parties pertinentes de la norme NF X 43-050) : Morphologie, EDX et diffraction électronique
- La détection de fibres d'amiante est garantie si la teneur est supérieure ou égale à 0.1 % en masse.

**Résultat :**

Fraction Analysée	Technique analytique (Méthode de préparation) et date d'analyse	Résultat	Variété d'amiante	Nombre de préparations
▶ Colle beige + matériau gris hétérogène non séparable	META (1) le 04/12/2019	Présence de fibres d'amiante	Chrysotile	1

Validé par : Estelle RUBAUD - Analyste





Parc Edonia - Bât. R - Rue de la Terre Adèle - CS n° 66862  
 35768 SAINT-GREGOIRE CEDEX  
 Tél : 02.99.35.41.41  
 Fax : 02.99.35.41.42  
 www.itga.fr



L'accréditation du COFRAC atteste de la compétence des laboratoires pour les seuls essais couverts par l'accréditation qui sont identifiés par le symbole ▶

**RAPPORT D'ESSAI N° IT071912-236 EN DATE DU 04/12/2019**  
**RECHERCHE ET IDENTIFICATION D'AMIANTE SUR UN PRELEVEMENT DE MATERIAU**

Ce rapport d'essai ne concerne que les échantillons soumis à l'analyse tels qu'ils ont été reçus au laboratoire.

**Client :**

SOCOTEC DIAGNOSTIC - AGENCE VILLEPINTE  
 M. Abdessamed RHENZOUR  
 22 Avenue des Nations  
 93420 VILLEPINTE

**Prélèvement :**

Commande ITGA : IT0719-109296  
 Echantillon ITGA : IT071912-236  
 Reçu au laboratoire le : 02/12/2019

**Réf. Client :** Les informations fournies par le client sont retranscrites dans le tableau ci-dessous.

Commande	3LA40402--01
Dossier client	3LA40402--01 - 12 Rue G Houdard - Logement 2 - ESC A4 77000 MELUN
Echantillon	3LA40402P004 / LOGEMENTS COLLECTIFS - - - / Cuisine Mur D Enduit Peinture
Description ITGA	Peintures multiples / Enduit plâtreux blanc en vrac

**Préparation :** Effectuée de façon à être représentative de l'échantillon

- Pour une analyse au Microscope Electronique à Transmission Analytique (META) en fonction de la nature de la prise d'essai :
  - (1)- Broyage en milieu aqueux et récupération des particules sur grilles de microscopie (méthode interne : IT085)
  - (2)- Attaque chimique, broyage et récupération des particules sur grilles de microscopie (méthode interne : IT286)

**Technique Analytique :**

- Microscopie Electronique à Transmission Analytique (parties pertinentes de la norme NF X 43-050) : Morphologie, EDX et diffraction électronique
- La détection de fibres d'amiante est garantie si la teneur est supérieure ou égale à 0.1 % en masse.

**Résultat :**

Fraction Analysée	Technique analytique (Méthode de préparation) et date d'analyse	Résultat	Variété d'amiante	Nombre de préparations
▶ Peintures multiples non séparable + enduit plâtreux blanc en vrac	META (1) le 04/12/2019	Amiante non détecté	---	1

Validé par : Estelle RUBAUD - Analyste





Parc Edonia - Bât. R - Rue de la Terre Adèle - CS n° 66862  
 35768 SAINT-GREGOIRE CEDEX  
 Tél : 02.99.35.41.41  
 Fax : 02.99.35.41.42  
 www.itga.fr



L'accréditation du COFRAC atteste de la compétence des laboratoires pour les seuls essais couverts par l'accréditation qui sont identifiés par le symbole ▶

**RAPPORT D'ESSAI N° IT071912-237 EN DATE DU 04/12/2019**  
**RECHERCHE ET IDENTIFICATION D'AMIANTE SUR UN PRELEVEMENT DE MATERIAU**

Ce rapport d'essai ne concerne que les échantillons soumis à l'analyse tels qu'ils ont été reçus au laboratoire.

**Client :**

SOCOTEC DIAGNOSTIC - AGENCE VILLEPINTE  
 M. Abdessamed RHENZOUR  
 22 Avenue des Nations  
 93420 VILLEPINTE

**Prélèvement :**

Commande ITGA : IT0719-109296  
 Echantillon ITGA : IT071912-237  
 Reçu au laboratoire le : 02/12/2019

**Réf. Client :** Les informations fournies par le client sont retranscrites dans le tableau ci-dessous.

Commande	3LA40402--01
Dossier client	3LA40402--01 - 12 Rue G Houdard - Logement 2 - ESC A4 77000 MELUN
Echantillon	3LA40402P005 / LOGEMENTS COLLECTIFS - - - / Salle d'eau Plafond Enduit Peinture béton
Description ITGA	Peintures multiples / Enduit gris en vrac hétérogène

**Préparation :** Effectuée de façon à être représentative de l'échantillon

- Pour une analyse au Microscopie Electronique à Transmission Analytique (META) en fonction de la nature de la prise d'essai :
  - (1)- Broyage en milieu aqueux et récupération des particules sur grilles de microscopie (méthode interne : IT085)
  - (2)- Attaque chimique, broyage et récupération des particules sur grilles de microscopie (méthode interne : IT286)

**Technique Analytique :**

- Microscopie Electronique à Transmission Analytique (parties pertinentes de la norme NF X 43-050) : Morphologie, EDX et diffraction électronique
- La détection de fibres d'amiante est garantie si la teneur est supérieure ou égale à 0.1 % en masse.

**Résultat :**

Fraction Analysée	Technique analytique (Méthode de préparation) et date d'analyse	Résultat	Variété d'amiante	Nombre de préparations
▶ Peintures multiples non séparable + enduit gris en vrac hétérogène	META (1) le 04/12/2019	Amiante non détecté	---	1

Validé par : Estelle RUBAUD - Analyste





Parc Edonia - Bât. R - Rue de la Terre Adèle - CS n° 66862  
 35768 SAINT-GREGOIRE CEDEX  
 Tél : 02.99.35.41.41  
 Fax : 02.99.35.41.42  
 www.itga.fr

**cofrac**  
 Accréditation n° 1-5967  
 Liste des sites et portées  
 disponibles sur www.cofrac.fr  
**ESSAIS**

L'accréditation du COFRAC atteste de la compétence des laboratoires pour les seuls essais couverts par l'accréditation qui sont identifiés par le symbole ▶

**RAPPORT D'ESSAI N° IT071912-238 EN DATE DU 04/12/2019**  
**RECHERCHE ET IDENTIFICATION D'AMIANTE SUR UN PRELEVEMENT DE MATERIAU**

Ce rapport d'essai ne concerne que les échantillons soumis à l'analyse tels qu'ils ont été reçus au laboratoire.

**Client :**

SOCOTEC DIAGNOSTIC - AGENCE VILLEPINTE  
 M. Abdessamed RHENZOUR  
 22 Avenue des Nations  
 93420 VILLEPINTE

**Prélèvement :**

Commande ITGA : IT0719-109296  
 Echantillon ITGA : IT071912-238  
 Reçu au laboratoire le : 02/12/2019

**Réf. Client :** Les informations fournies par le client sont retranscrites dans le tableau ci-dessous.

Commande	3LA40402--01
Dossier client	3LA40402--01 - 12 Rue G Houdard - Logement 2 - ESC A4 77000 MELUN
Echantillon	3LA40402P006 / LOGEMENTS COLLECTIFS - - - / Dégagement Plafond Enduit Peinture
Description ITGA	Peinture / Enduit plâtreux blanc en vrac

**Préparation :** Effectuée de façon à être représentative de l'échantillon

- Pour une analyse au Microscope Electronique à Transmission Analytique (META) en fonction de la nature de la prise d'essai :
  - (1)- Broyage en milieu aqueux et récupération des particules sur grilles de microscopie (méthode interne : IT085)
  - (2)- Attaque chimique, broyage et récupération des particules sur grilles de microscopie (méthode interne : IT286)


**Technique Analytique :**

- Microscopie Electronique à Transmission Analytique (parties pertinentes de la norme NF X 43-050) : Morphologie, EDX et diffraction électronique
- La détection de fibres d'amiante est garantie si la teneur est supérieure ou égale à 0.1 % en masse.

**Résultat :**

Fraction Analysée	Technique analytique (Méthode de préparation) et date d'analyse	Résultat	Variété d'amiante	Nombre de préparations
▶ Peinture non séparable + enduit plâtreux blanc en vrac	META (1) le 04/12/2019	Amiante non détecté	---	1

Validé par : Estelle RUBAUD - Analyste





Parc Edonia - Bât. R - Rue de la Terre Adèle - CS n° 66862  
 35768 SAINT-GREGOIRE CEDEX  
 Tél : 02.99.35.41.41  
 Fax : 02.99.35.41.42  
 www.itga.fr



L'accréditation du COFRAC atteste de la compétence des laboratoires pour les seuls essais couverts par l'accréditation qui sont identifiés par le symbole ▶

**RAPPORT D'ESSAI N° IT071912-239 EN DATE DU 04/12/2019**  
**RECHERCHE ET IDENTIFICATION D'AMIANTE SUR UN PRELEVEMENT DE MATERIAU**

Ce rapport d'essai ne concerne que les échantillons soumis à l'analyse tels qu'ils ont été reçus au laboratoire.

**Client :**  
 SOCOTEC DIAGNOSTIC - AGENCE VILLEPINTE  
 M. Abdessamed RHENZOUR  
 22 Avenue des Nations  
 93420 VILLEPINTE

**Prélèvement :**  
 Commande ITGA : IT0719-109296  
 Echantillon ITGA : IT071912-239  
 Reçu au laboratoire le : 02/12/2019

**Réf. Client :** Les informations fournies par le client sont retranscrites dans le tableau ci-dessous.

Commande	3LA40402--01
Dossier client	3LA40402--01 - 12 Rue G Houdard - Logement 2 - ESC A4 77000 MELUN
Echantillon	3LA40402P007 / LOGEMENTS COLLECTIFS - - - / Chambre 1 Mur B Enduit Peinture béton
Description ITGA	Peinture / Enduit plâtreux blanc en vrac

**Préparation :** Effectuée de façon à être représentative de l'échantillon  
 - Pour une analyse au Microscopie Electronique à Transmission Analytique (META) en fonction de la nature de la prise d'essai :  
 (1)- Broyage en milieu aqueux et récupération des particules sur grilles de microscopie (méthode interne : IT085)  
 (2)- Attaque chimique, broyage et récupération des particules sur grilles de microscopie (méthode interne : IT286)

**Technique Analytique :**  
 - Microscopie Electronique à Transmission Analytique (parties pertinentes de la norme NF X 43-050) : Morphologie, EDX et diffraction électronique  
 La détection de fibres d'amiante est garantie si la teneur est supérieure ou égale à 0.1 % en masse.

**Résultat :**

Fraction Analysée	Technique analytique (Méthode de préparation) et date d'analyse	Résultat	Variété d'amiante	Nombre de préparations
▶ Peinture non séparable + enduit plâtreux blanc en vrac	META (1) le 04/12/2019	Amiante non détecté	---	1

Validé par : Estelle RUBAUD - Analyste



# ATTESTATION(S)



## Votre attestation Responsabilité Civile

AXA France IARD dont le siège social se situe 313, Terrasses de l'Arche 92727 Nanterre Cedex atteste que :  
**SOCOTEC DIAGNOSTIC, 1 rue des Dardanelles 75017 Paris**

Est titulaire du contrat d'assurance n° 10158549604 ayant pris effet le 01/03/2018. Ce contrat garantit les conséquences pécuniaires de la Responsabilité civile pouvant lui incomber du fait de l'exercice des activités de **DIAGNOSTICS TECHNIQUES IMMOBILIERS** suivantes :

<p><b>AMIANTE :</b>            ETAT MENTIONNANT LA PRESENCE OU L'ABSENCE DE MATERIAUX CONTENANT DE L'AMIANTE            DIAGNOSTIC TECHNIQUE AMIANTE            DIAGNOSTIC AMIANTE PARTIES PRIVATIVES            CONTROLE PERIODIQUE ( AMIANTE )            CONTROLE VISUEL APRES TRAVAUX ( PLOMB - AMIANTE )            REPERAGE AMIANTE AVANT/ APRES TRAVAUX ET DEMOLITION            REPERAGE AMIANTE ET D'HAP SUR SURFACE BITUMEE ET ENROBES</p> <p><b>PLOMB :</b>            DIAGNOSTIC PLOMB DANS L'EAU            CONSTAT DES RISQUES D'EXPOSITION AU PLOMB ( CREP )            DIAGNOSTIC DE RISQUE D'INTOXICATION AU PLOMB DANS LES PEINTURES ( DRIPP )            RECHERCHE DE PLOMB AVANT TRAVAUX / DEMOLITION</p> <p><b>ETAT PARASITAIRE :</b>            ETAT RELATIF A LA PRESENCE DE TERMITES            ETAT PARASITAIRE ( MERULES, VRILLETES, LYCTUS )            INFORMATION SUR LA PRESENCE DE RISQUE DE MERULE ( LOI ALUR )</p> <p><b>MESURES :</b>            MESURAGE LOI CARREZ ET LOI BOUTIN            CALCULS DES MILLIEMES -TANTIEMES DE COPROPRIETE ET REALISATION DE PLANS ASSOCIES SELON LES TEXTES SUIVANTS : LOI 65-557 DU 10 JUILLET 1965, DECRET 67-223 DU 17 MARS 1967, DECRET 2004- 479 du 27 mai 2004 ET SUIVANTS FIXANT LE STATUT DE LA COPROPRIETE DES IMMEUBLES BATIS.</p> <p><b>AUTRES :</b>            ETAT DE L'INSTALLATION INTERIEURE DE GAZ            ETAT DES RISQUES NATURELS, MINIERES ET TECHNOLOGIQUES ( ENRNMT )            DIAGNOSTIC DE PERFORMANCE ENERGETIQUE            DPE INDIVIDUEL POUR MAISONS INDIVIDUELLES, APPARTEMENTS ET LOTS TERTIAIRES AFFECTES A DES IMMEUBLES A USAGE PRINCIPAL D'HABITATION, AINSI QUE LES ATTESTATIONS DE PRISE EN COMPTE DE LA REGLEMENTATION THERMIQUE.</p>	<p><b>ETAT DE L'INSTALLATION INTERIEURE D'ELECTRICITE.</b>            ETUDE REGLEMENTATION THERMIQUE 2005 ET 2012.            DOCUMENT ETABLI A L'ISSUE DU CONTROLE DES INSTALLATIONS D'ASSAINISSEMENT NON COLLECTIF            DIAGNOSTIC ASSAINISSEMENT AUTONOME ET COLLECTIF            ETAT DES LIEUX LOCATIFS            DIAGNOSTIC DE SECURITE PISCINE            CERTIFICAT DE DECEANCE ET CERTIFICAT DE TRAVAUX DE REHABILITATION            DIAGNOSTIC POUR OBTENTION DE PRET A TAUX ZERO            INFILTROMETRIE-MESURES DE PERMEABILITE DU BATIMENT ET DES RESEAUX AERAIQUES            THERMOGRAPHIE INFRAROUGE            DIAGNOSTIC RADON : DANS TOUS TYPES DE BATIMENTS.            DIAGNOSTIC DANS LE CADRE DE LA LOI SRU AVANT MISE EN COPROPRIETE            DIAGNOSTIC DECHETS DE CHANTIER – ARTICLES R 111-43 A R 111-49 DU CODE DE LA CONSTRUCTION ET DE L'HABITATION            DOCUMENT UNIQUE D'EVALUATION DES RISQUES COPROPRIETE - Articles L 230-2, III, R 230-1 DU CODE DU TRAVAIL            DIAGNOSTIC TECHNIQUE GLOBAL (DTG) POUR LES COPROPRIETES - LOI N° 2014-366 POUR L'ACCES AU LOGEMENT ET UN URBANISME RENOVE « ALUR », A L'EXCLUSION DE MISSIONS RELEVANT D'UN PROFESSIONNEL DE LA VENTE OU DE LA LOCATION DE BIENS IMMOBILIERS.            DIAGNOSTIC ACCESSIBILITE HANDICAPES            EXPERTISE EN VALEUR VENALE ET LOCATIVE ( SOUS RESERVE D'OBTENTION DE FORMATION )            ETAT DESCRIPTIF DE DIVISION            CENTRE DE FORMATION            MESURES D'EMPOUSSIEREMENT AMIANTE AVEC STRATEGIE D'ECHANTILLONAGE            DIAGNOSTIC QUALITE DE L'AIR INTERIEUR            VERIFICATION PERIODIQUE ET INITIALE DES INSTALLATIONS ELECTRIQUES            VERIFICATION PERIODIQUE ET INITIALE DES INSTALLATIONS DE GAZ            VERIFICATION PERIODIQUE ET INITIALE DES ENGIS DE LEVAGE ET DE CHANTIER            DIAGNOSTIC SECURITE INCENDIE            CONTROLE DE SECURITE DES AIRES DE JEUX            RECHERCHE DE METAUX LOURDS SUR TOUS TYPES D'OUVRAGES ET DE BÂTIMENTS</p>
---	---

**La garantie Responsabilité civile professionnelle s'exerce à concurrence de 5.000.000 € par sinistre et par année d'assurance.**

La présente attestation est valable du 6 SEPTEMBRE 2019 au 31 DECEMBRE 2019 et ne peut engager l'assureur au-delà des limites et conditions du contrat auquel elle se réfère.

Ce contrat permet à l'assuré de satisfaire à l'obligation d'assurance de responsabilité civile professionnelle résultant des dispositions de l'article R271-2 du Code de la Construction et de l'Habitation (décret n° 2006-1114 du 5 septembre 2006 relatif aux diagnostics techniques immobiliers) pour l'établissement des documents visés à l'article L271-4 dudit Code.

L'assuré doit être titulaire d'une certification de compétence en cours de validité délivrée par un organisme accrédité dans le domaine de la construction ou employer des salariés ou être constituée de personnes physiques qui disposent de ladite certification de compétence en cours de validité pour l'établissement des documents visés aux articles L271-4 et L134-1 du code de la Construction et de l'Habitation.  
 A défaut la garantie n'est pas acquise.

Le présent document, établi par AXA, est valable jusqu'au 31 DECEMBRE 2019 sous réserve du paiement des cotisations. Il a pour objet d'attester l'existence d'un contrat. Il ne constitue toutefois pas une présomption d'application des garanties et ne peut engager AXA au-delà des clauses, conditions et limites du contrat auquel il se réfère. Les exceptions de garantie opposables au souscripteur le sont également aux bénéficiaires de l'indemnité (résiliation, nullité, règle proportionnelle, exclusions, déchéances, ...).

Toute adjonction autre que le cachet et la signature du représentant de la Société est réputée non écrite.

Fait à Le Bouscat, le 06/09/2019  
 Pour la compagnie

VD ASSOCIES  
 P.O. 81, Bd Pierre Pionnier  
 33110 LE BOUSCAT  
 RCS - 794 672 238 0045 - 03 50 02 20  
 TEL - 05 56 70 95 75

# CERTIFICAT DE COMPETENCES



# CERTIFICAT

DE COMPETENCES

## Diagnosticqueur immobilier certifié

DEKRA CERTIFICATION SAS certifie que Monsieur

**Abdessamad RHENZOUR**

est titulaire du certificat de compétences N° DTI3342 pour :

	DU	AU
- Constat de Risque d'Exposition au Plomb	21/11/2017	20/11/2022
- Diagnostic amiante sans mention	23/11/2017	22/11/2022
- Etat relatif à la présence de termites (France Métropolitaine)	22/11/2017	21/11/2022
- Diagnostic de performance énergétique	04/12/2017	03/12/2022
- Etat relatif à l'installation intérieure de gaz	04/12/2017	03/12/2022
- Etat relatif à l'installation intérieure d'électricité	04/12/2017	03/12/2022

Ces compétences répondent aux exigences de compétences définies en vertu du code de la construction et de l'habitation (art. L.271-4 et suivants, R.271-1 et suivants ainsi que leurs arrêtés d'application\*) pour les diagnostics réglementaires. La preuve de conformité a été apportée par l'évaluation de certification. Ce certificat est valable à condition que les résultats des divers audits de surveillance soient pleinement satisfaisants.

\* Arrêté du 21 novembre 2006 relatif aux critères de certification des compétences des personnes physiques réalisant des constats de risque d'exposition au plomb ou agréées pour réaliser des diagnostics plomb dans les immeubles d'habitation et les critères d'accréditation des organismes de certification modifiés par l'arrêté du 7 décembre 2011 ; Arrêté du 25 juillet 2016 relatif aux critères de certification des compétences des personnes physiques réalisant des constats de risque d'exposition au plomb et les critères d'accréditation des organismes de certification ; Arrêté du 30 octobre 2006 relatif aux critères de certification des compétences des personnes physiques réalisant l'état relatif à la présence de termites dans le bâtiment et les critères d'accréditation des organismes de certification modifiés par les arrêtés des 14 décembre 2009 et du 7 décembre 2011 ; Arrêté du 18 octobre 2006 relatif aux critères de certification des compétences des personnes physiques réalisant le diagnostic de performance énergétique et les critères de certification des compétences des personnes physiques réalisant l'état de l'installation intérieure de gaz et les critères d'accréditation des organismes de certification modifiés par les arrêtés des 08 décembre 2009 et du 13 décembre 2011 ; Arrêté du 8 avril 2007 relatif aux critères de certification des compétences des personnes physiques réalisant l'état de l'installation intérieure d'électricité et les critères d'accréditation des organismes de certification modifiés par les arrêtés des 14 décembre 2009 et 13 décembre 2011 ; Arrêté du 8 juillet 2008 relatif aux critères de certification des compétences des personnes physiques réalisant l'état de l'installation intérieure d'électricité et les critères d'accréditation des organismes de certification modifiés par les arrêtés des 10 décembre 2009 et 2 décembre 2011.



Le Directeur Général, Yvan MAINGUY  
Bagneux, le 04/12/2017

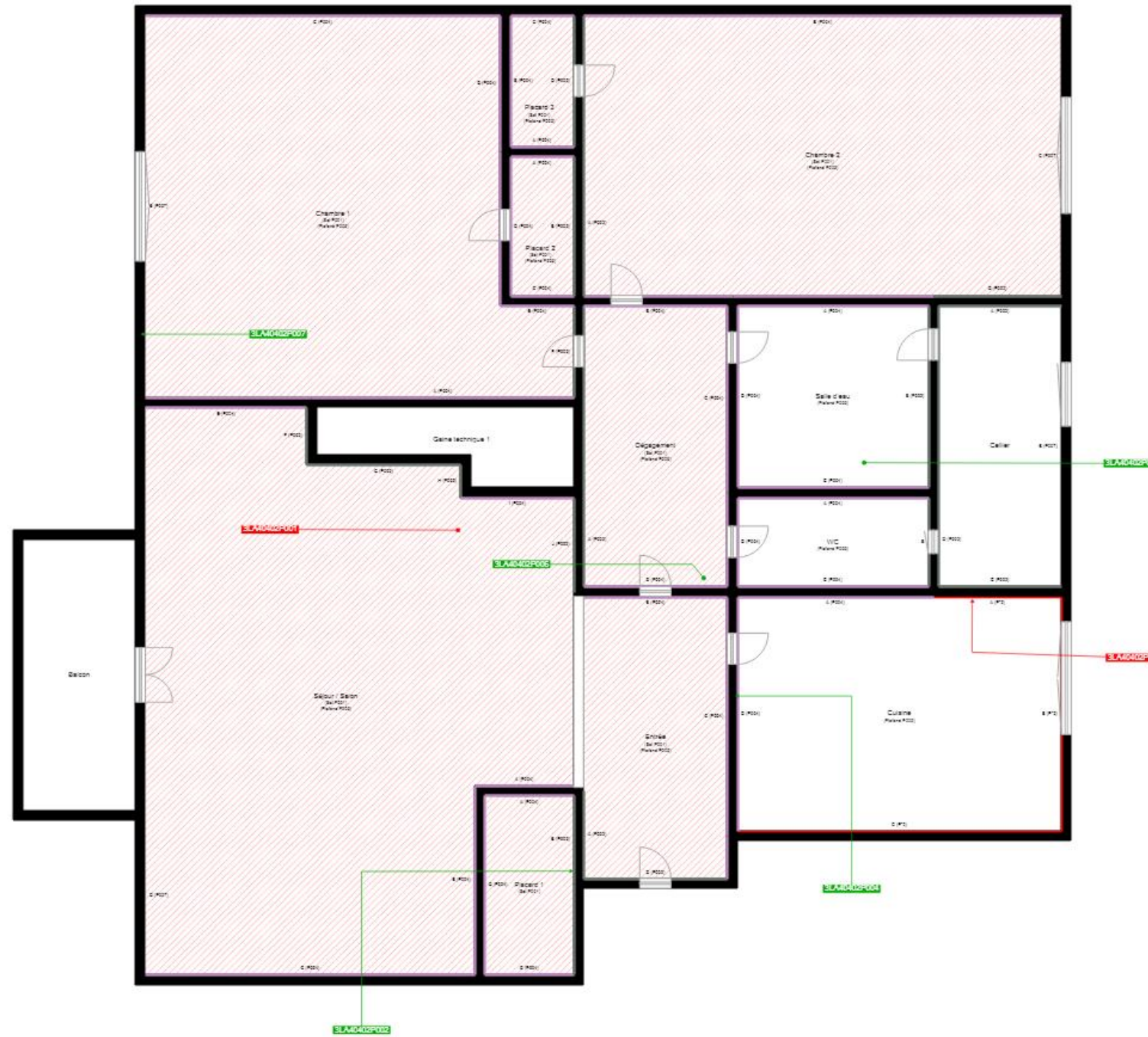


Numéro d'accréditation :  
4-0081  
Portée disponible  
sur [www.cofrac.fr](http://www.cofrac.fr)

DEKRA Certification SAS \* 5 avenue Garlande - F92220 Bagneux \* [www.dekra-certification.fr](http://www.dekra-certification.fr)

Scanned by CamScanner

<b>PLANCHE DE REPÉRAGE</b>	Zone : R+4	Vue de dessus
Auteur : RHENZOUR Abdessamad	Bien : 3LA40402 - 12 Rue G Houdard - Logement 2 - ESC A4 - R+4 77000 MELUN	Chaque support/équipement identifié a fait l'objet d'un sondage par le technicien





	Cloisons Plaques de plâtre
	Murs Bois
	Murs Brique
	Murs périphériques / Plaques de plâtre
	Murs carreaux de plâtre
	Murs Béton / Enduit
	Murs porteurs et/ou mur de refend / Plaques de plâtre
	Murs périphériques / Doublage (plaque de plâtre + isolant)
	Torchis
	Murs Amiantés
	Murs Brique / Enduit
	Murs Brique plâtrière
	Murs Pierre
	

	Murs amiantés
	Prélèvements de sol amianté
	Prélèvements de sol non amiantés
	Prélèvements de plafond amiantés
	Prélèvements de plafond non amiantés
	Prélèvements de mur amiantés
	Prélèvements de mur non amiantés
	Autres types de prélèvements amiantés
	Autres types de prélèvements non amiantés
	Sols amiantés
	Plafonds amiantés
	Sols et plafonds amiantés
	Conduits amiantés
	Conduits non amiantés